

Podstawowe informacje



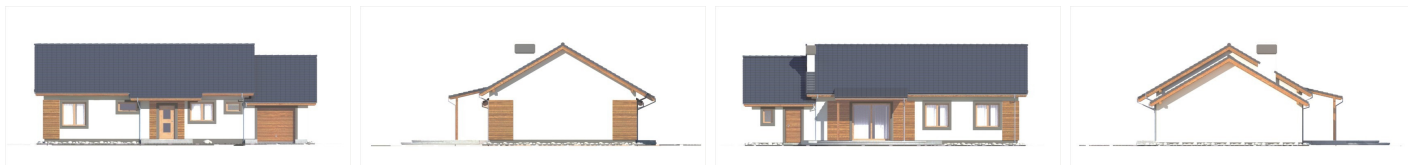
Dane techniczne projektu

Powierzchnia użytkowa	97.20 m²
Powierzchnia zabudowy	161.20 m²
Powierzchnia dachu	221.20 m²
Kąt nachylenia	37°
Wysokość budynku	7.03 m
Wymiary działki	23.80 x 0 m

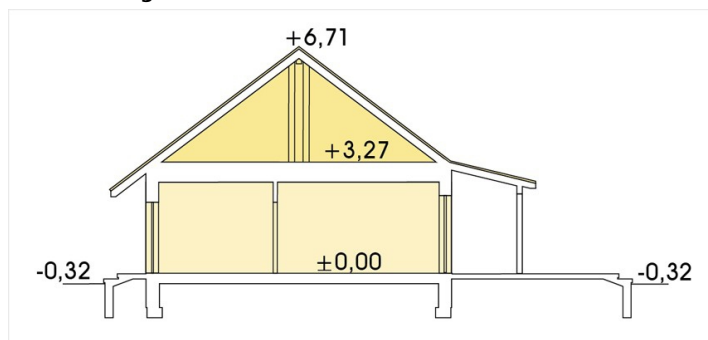
Opis projektu

Nina II Nova to nowoczesny i komfortowy dom parterowy przeznaczony dla rodziny 4-5 osobowej. Przez przestronny wiatrołap wchodzi się do części dziennej. Wygodna kuchnia jest otwarta na salon i domownicy mogą pozostawać w kontakcie w trakcie codziennych aktywności. Kominek i telewizor zlokalizowane są na wprost części wypoczynkowej. Na częściowo zacieniony taras prowadzą obszerne drzwi balkonowe. W części nocnej znajdują się trzy sypialnie i łazienka. Jego konstrukcja oparta na najprostszym schemacie sprawia, że koszty budowy mogą być bardzo niskie. Bryła budynku nakryta jest dachem dw...

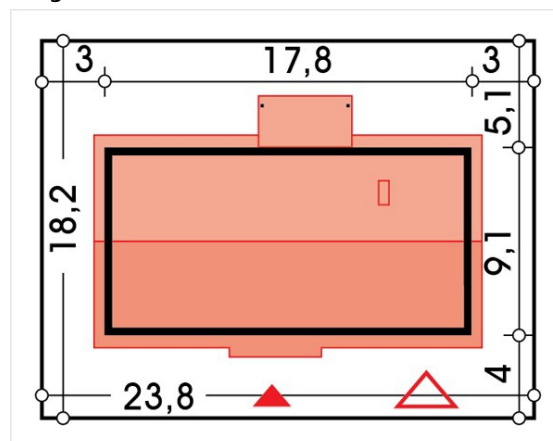
Elewacje



Przekrój



Sytuacje



Rzuty