

## Podstawowe informacje



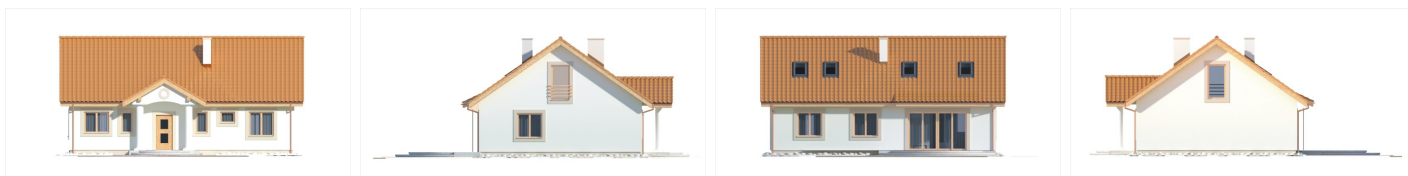
## Dane techniczne projektu

<b>Powierzchnia użytkowa</b>	<b>98.60 m<sup>2</sup></b>
<b>Powierzchnia zabudowy</b>	<b>130.30 m<sup>2</sup></b>
<b>Powierzchnia dachu</b>	<b>202.50 m<sup>2</sup></b>
<b>Kąt nachylenia</b>	<b>35°</b>
<b>Wysokość budynku</b>	<b>6.80 m</b>
<b>Wymiary działki</b>	<b>21.50 x 0 m</b>

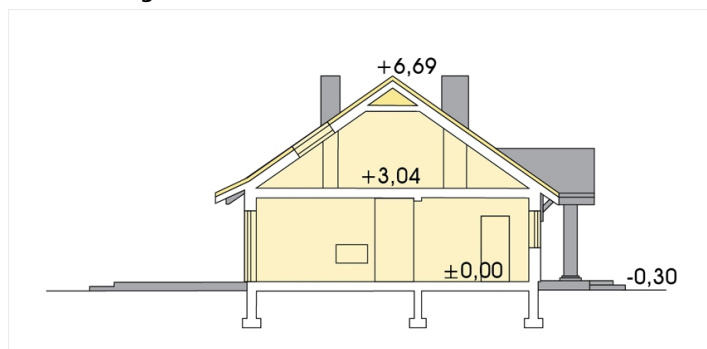
## Opis projektu

Kinga to dom o eleganckiej tradycyjnej formie, zaakcentowanej kolumnami przed wejściem, która kryje komfortowe i wygodne wnętrze. Z przestronnego wiatrołapu wchodzi się do części dziennej. Otwarta na salon kuchnia zapewnia kontakt domownikom. W pobliżu kuchni przewidziane jest miejsce na część jadalnianą. Strefa wypoczynkowa skierowana jest na ścianę, na której znajduje się kominek i telewizor zapewniające, jeden domowe przytulne ciepło, a drugi relaks. Do kuchni można się również dostać z wiatrołapu przez spiżarnię. W pomieszczeniu gospodarczym po drugiej stronie przed...

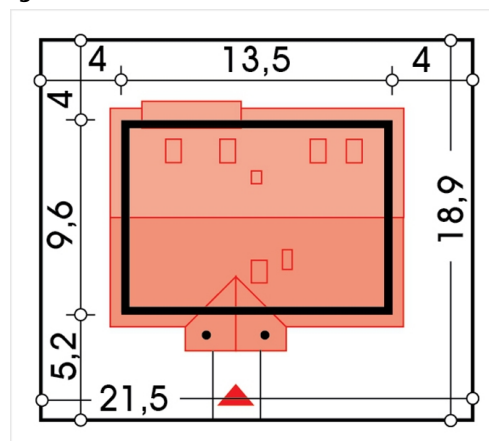
## Elewacje



## Przekrój



## Sytuacja



**Rzuty**
