

Podstawowe informacje



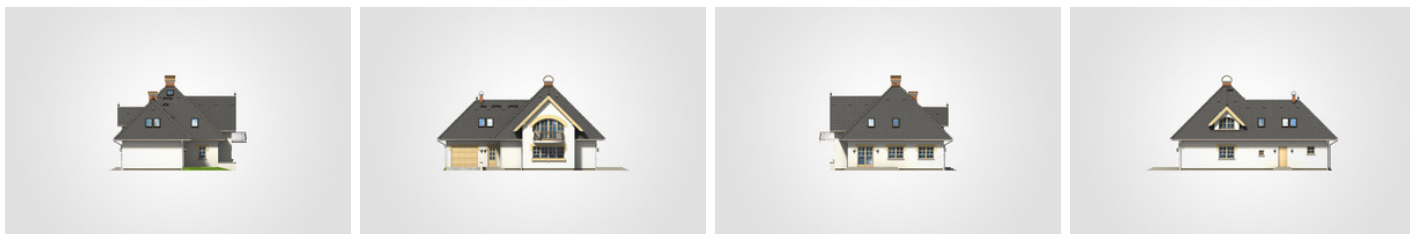
Dane techniczne projektu

Całkowita powierzchnia	337.10 m²
Powierzchnia użytkowa	218.65 m²
Powierzchnia zabudowy	168.55 m²
Powierzchnia dachu	312.35 m²
Kubatura	1 047.15 m³
Wymiary budynku	16.95 x 12.32 m
Kąt nachylenia	45°
Wysokość budynku	9.50 m
Wymiary działki	24.55 x 20.33 m

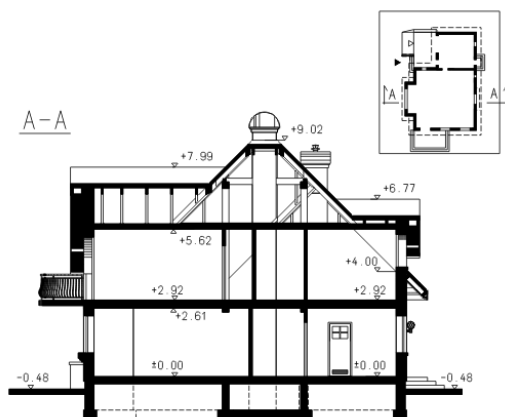
Opis projektu

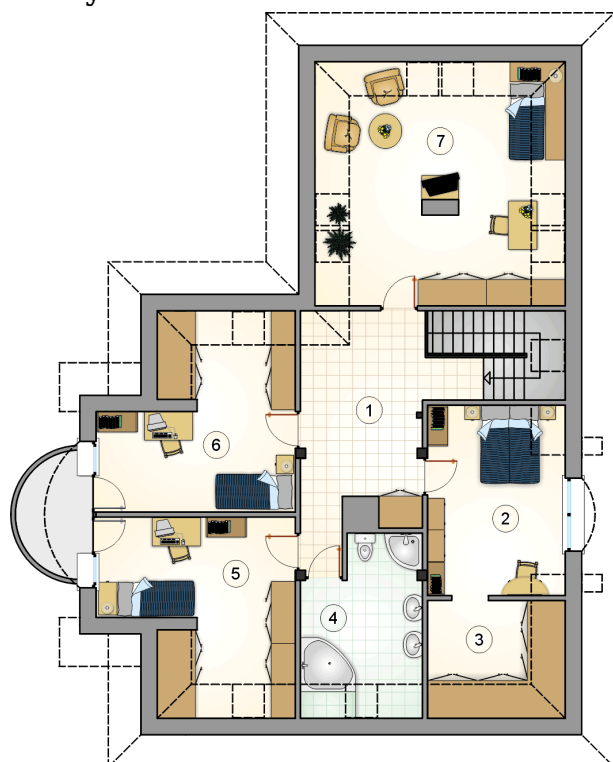
Dom parterowy z poddaszem użytkowym, z ryzalitem frontowym i lukarnami, z 4 sypialniami i garażem

Elewacje

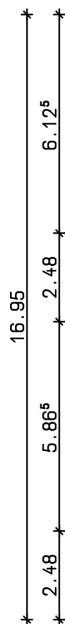
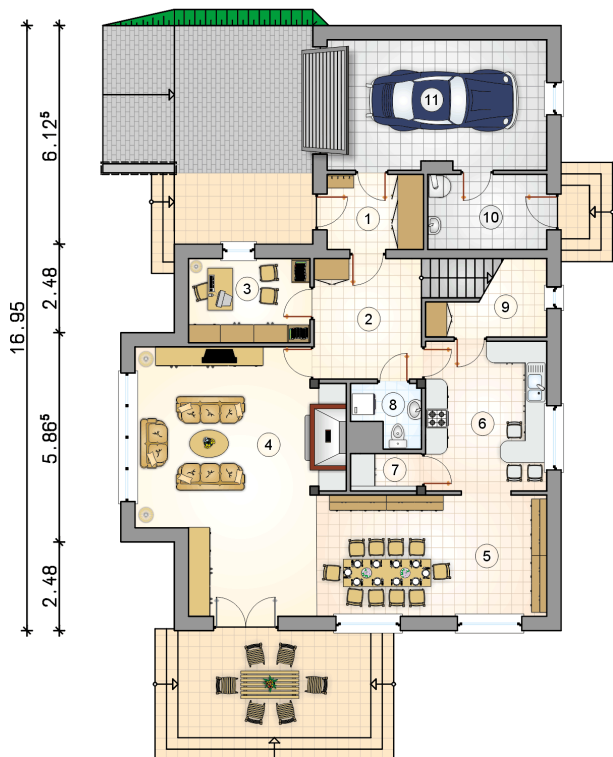
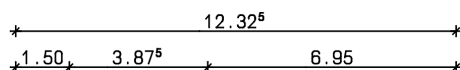


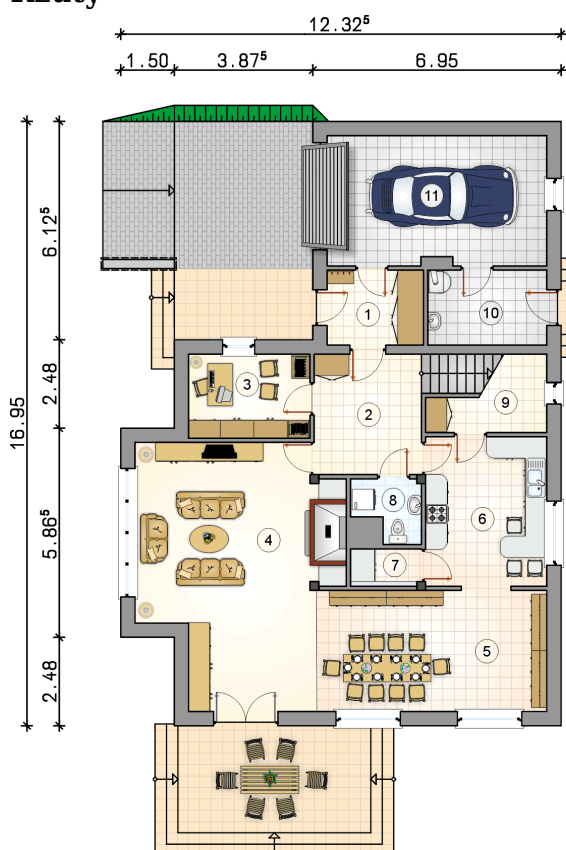
Przekrój



Rzuty

Parter 112.10 m²

przedsionek	5.65 m ²
kotłownia	7.00 m ²
garaż	22.25 m ²
hall z komunikacją	10.15 m ²
pokój	8.00 m ²
pokój dzienny	36.65 m ²
jadalnia	22.15 m ²
kuchnia	14.30 m ²
schowek	2.05 m ²
w.c.	2.95 m ²
spizarnia	3.20 m ²



Rzuty

Poddasze 106.55 m²

hall z komunikacją	17.30 m ²
pokój	14.50 m ²
garderoba	6.05 m ²
łazienka	10.15 m ²
pokój	16.75 m ²
pokój	16.75 m ²
pokój	25.05 m ²

