

## Podstawowe informacje



## Dane techniczne projektu

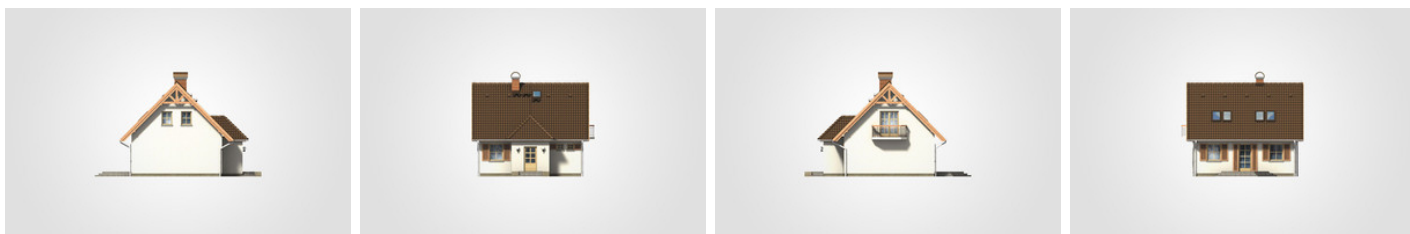
<b>Całkowita powierzchnia</b>	<b>139.60 m<sup>2</sup></b>
<b>Powierzchnia użytkowa</b>	<b>83.60 m<sup>2</sup></b>
<b>Powierzchnia zabudowy</b>	<b>72.60 m<sup>2</sup></b>
<b>Powierzchnia dachu</b>	<b>137 m<sup>2</sup></b>
<b>Kubatura</b>	<b>407.05 m<sup>3</sup></b>
<b>Wymiary budynku</b>	<b>8.70 x 9.45 m</b>
<b>Kąt nachylenia</b>	<b>45°</b>
<b>Wysokość budynku</b>	<b>7.96 m</b>
<b>Wymiary działki</b>	<b>16.70 x 17.45 m</b>



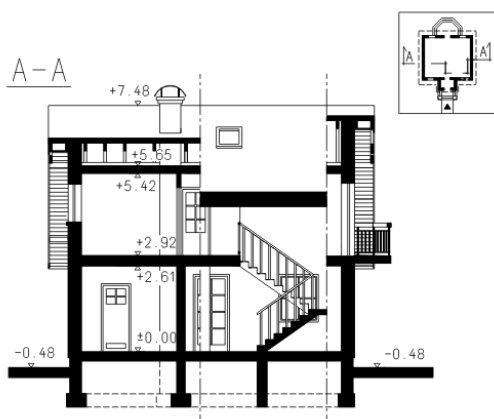
## Opis projektu

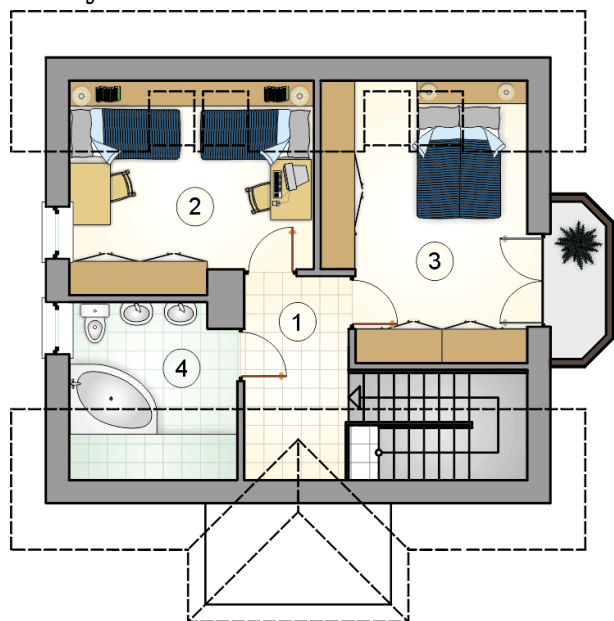
Mały dom parterowy z poddaszem użytkowym i dwuspadowym dachem, idealny na wąską działkę

## Elewacje

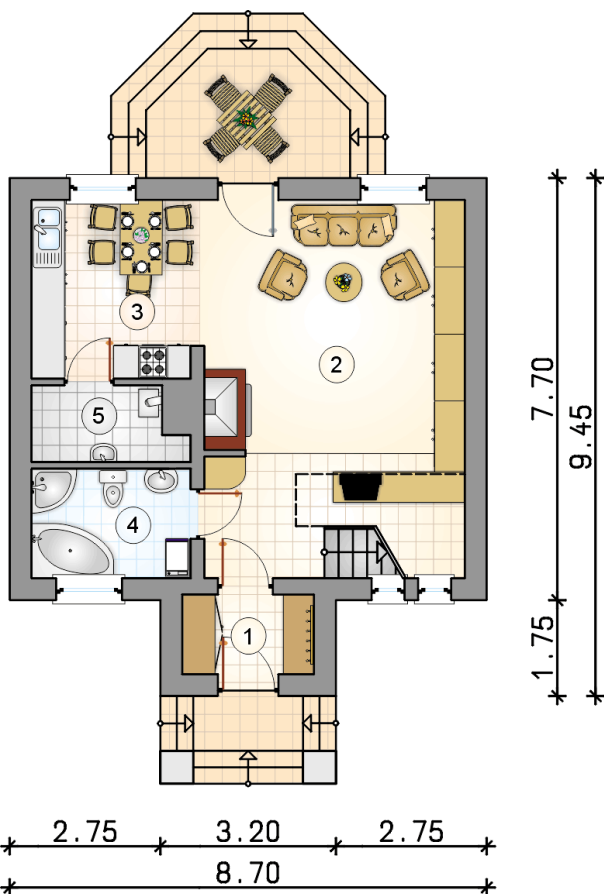


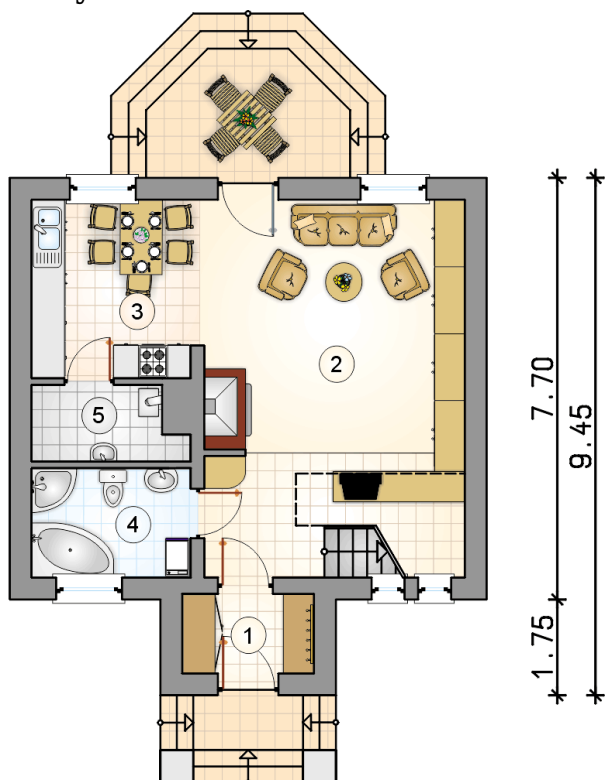
## Przekrój



**Rzuty**

**Parter 51.40 m<sup>2</sup>**

przedsiónek	3.50 m <sup>2</sup>
pokój dzienny z hallem i komunikacją	28.40 m <sup>2</sup>
kuchnia	10.10 m <sup>2</sup>
łazienka	5.80 m <sup>2</sup>
kotłownia	3.60 m <sup>2</sup>



**Rzuty**

**Poddasze 32.20 m<sup>2</sup>**

hall z komunikacją

 3.75 m<sup>2</sup>

pokój

 10.45 m<sup>2</sup>

pokój

 12.60 m<sup>2</sup>

łazienka

 5.40 m<sup>2</sup>
