

## Podstawowe informacje



## Dane techniczne projektu

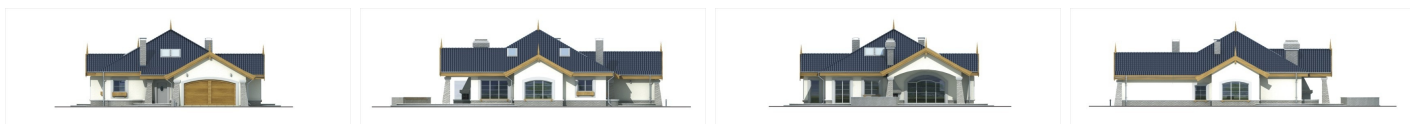
<b>Powierzchnia użytkowa</b>	<b>139.40 m<sup>2</sup></b>
<b>Powierzchnia zabudowy</b>	<b>243 m<sup>2</sup></b>
<b>Powierzchnia dachu</b>	<b>243 m<sup>2</sup></b>
<b>Kąt nachylenia</b>	<b>30°</b>
<b>Wysokość budynku</b>	<b>7.40 m</b>
<b>Wymiary działki</b>	<b>24.40 x 0 m</b>

## Opis projektu

Przytulny, nieduży, nieco bajkowy dom, przeznaczony dla 4, 5, a w wypadku adaptacji poddasza nawet 7 osobowej rodziny. Otwarta przestrzeń pokoju dziennego i kuchni, wydzielona część sypialna pozwalają na komfort i intymność. Kształt dużego zadaszzonego tarasu można dowolnie zmieniać. Podcien z zewnętrznym kominkiem pozwala urządzać towarzyskie spotkania w ogrodzie, nie tylko w pełnym słońcu. Całość uzupełnia dwustanowiskowy garaż i pomieszczenie gospodarcze. Ewentualne poddasze można zaaranżować dowolnie również w późniejszym etapie.

Wersja z kotłownią na paliwo stałe.

## Elewacje



## Przekrój



## Sytuacje

