

## Podstawowe informacje



## Dane techniczne projektu

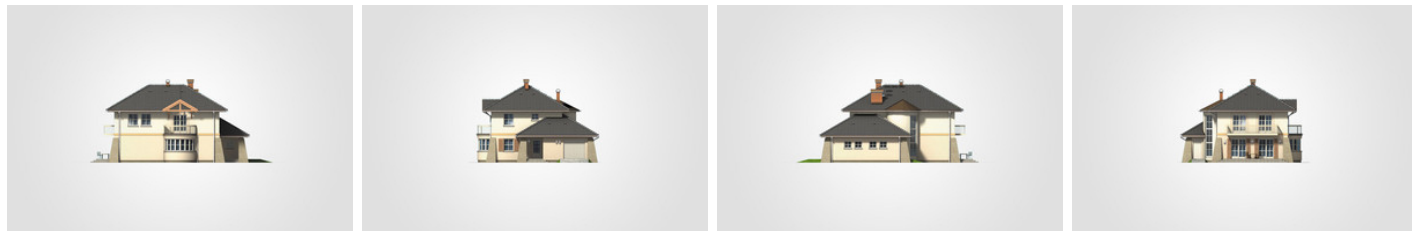
|                               |                             |
|-------------------------------|-----------------------------|
| <b>Całkowita powierzchnia</b> | <b>257.30 m<sup>2</sup></b> |
| <b>Powierzchnia użytkowa</b>  | <b>172.50 m<sup>2</sup></b> |
| <b>Powierzchnia zabudowy</b>  | <b>159.05 m<sup>2</sup></b> |
| <b>Powierzchnia dachu</b>     | <b>226.30 m<sup>2</sup></b> |
| <b>Kubatura</b>               | <b>955.10 m<sup>3</sup></b> |
| <b>Wymiary budynku</b>        | <b>13.37 x 14.99 m</b>      |
| <b>Kąt nachylenia</b>         | <b>30°</b>                  |
| <b>Wysokość budynku</b>       | <b>9.07 m</b>               |
| <b>Wymiary działki</b>        | <b>21.37 x 22.90 m</b>      |



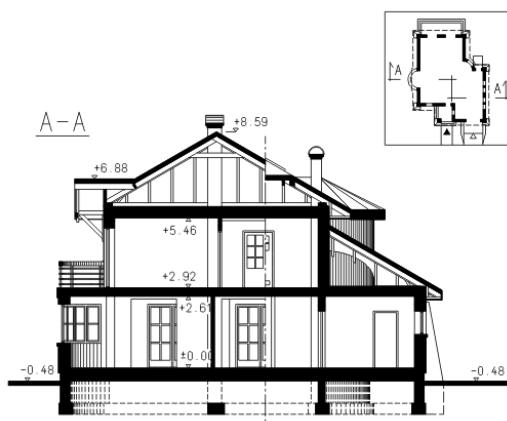
## Opis projektu

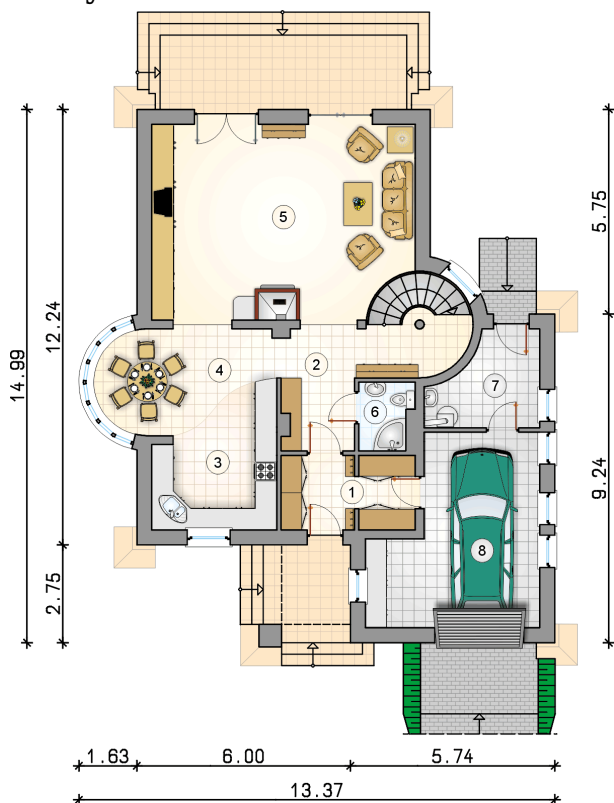
Dom piętrowy z oryginalną okrągłą klatką schodową i półokrągłym, przeszklonym ryzalitem, kamiennymi przyporami i z garażem

## Elewacje

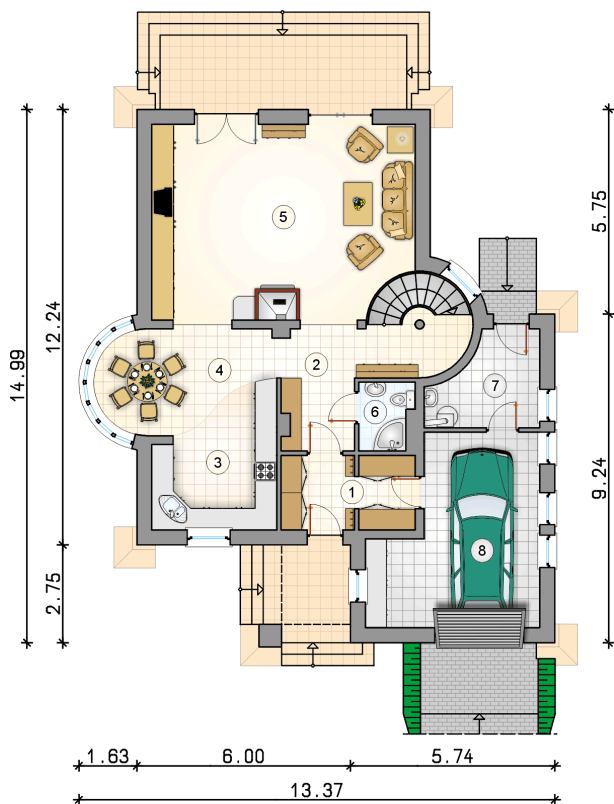


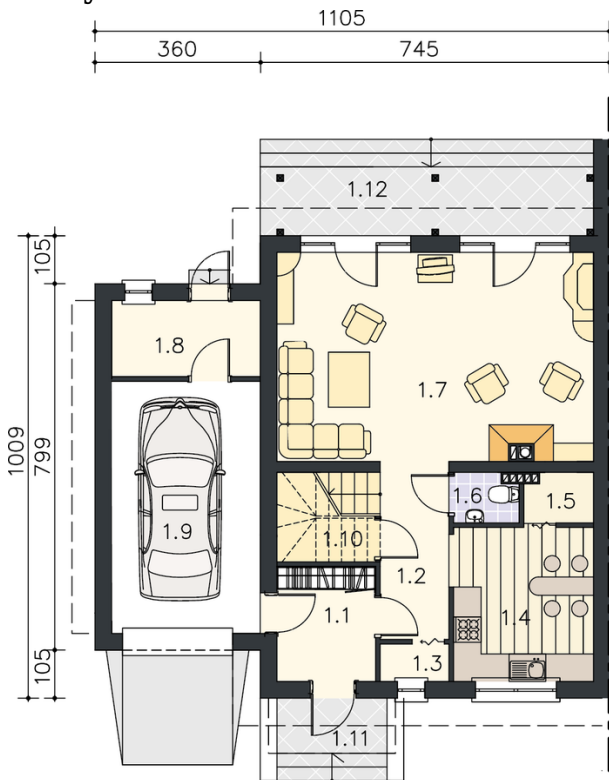
## Przekrój



**Rzuty**

**Parter 92.95 m<sup>2</sup>**

|                    |                      |
|--------------------|----------------------|
| przedsiónek        | 7.75 m <sup>2</sup>  |
| hall z komunikacją | 11.75 m <sup>2</sup> |
| kuchnia            | 11.85 m <sup>2</sup> |
| jadalnia           | 12.10 m <sup>2</sup> |
| pokój dzienny      | 39.70 m <sup>2</sup> |
| łazienka           | 2.75 m <sup>2</sup>  |
| kotłownia          | 7.05 m <sup>2</sup>  |
| garaż              | 22.00 m <sup>2</sup> |



**Rzuty**

**Piętro 79.55 m<sup>2</sup>**

|                    |                      |
|--------------------|----------------------|
| hall z komunikacją | 12.60 m <sup>2</sup> |
| łazienka           | 11.60 m <sup>2</sup> |
| pokój              | 21.00 m <sup>2</sup> |
| pokój              | 20.75 m <sup>2</sup> |
| pokój              | 13.60 m <sup>2</sup> |

