

## Podstawowe informacje



## Dane techniczne projektu

<b>Powierzchnia użytkowa</b>	<b>135.50 m<sup>2</sup></b>
<b>Powierzchnia zabudowy</b>	<b>255 m<sup>2</sup></b>
<b>Kąt nachylenia</b>	<b>5°</b>
<b>Wysokość budynku</b>	<b>4.99 m</b>
<b>Wymiary działki</b>	<b>24.10 x 0 m</b>

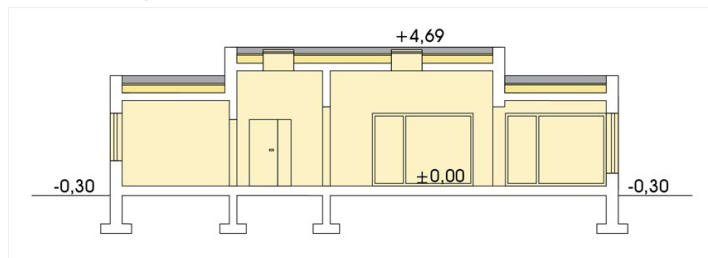
## Opis projektu

To elegancki parterowy dom o nowoczesnej bryle. Parter to przestronny pokój dzienny z jadalnią, dużą kuchnią i spiżarnią., część nocna z trzema sypialniami i dodatkowym pokojem/ gabinetem, który może pełnić rolę pokoju telewizyjnego czy pokoju gier. Doświetlony jest przez świetlik w dachu. Podobny świetlik można dodatkowo umieścić nad pokojem dziennym co ciekawie zaaranżuje wnętrze. Atutem domu jest również zadaszony taras pozwalający korzystać z uroków ogrodu niezależnie od pogody. Całość uzupełnia duży garaż z po. gospodarczym. Projekt dostępny również w wersji piętrowej - Montana...

## Elewacje



## Przekrój



## Sytuacje

