

Podstawowe informacje



Dane techniczne projektu

Powierzchnia użytkowa	135.50 m²
Powierzchnia zabudowy	255 m²
Kąt nachylenia	5°
Wysokość budynku	4.99 m
Wymiary działki	24.10 x 0 m

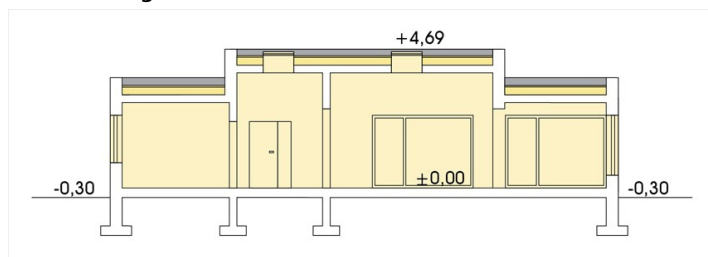
Opis projektu

To elegancki parterowy dom o nowoczesnej bryle. Parter to przestronny pokój dzienny z jadalnią, dużą kuchnią i spiżarnią., część nocna z trzema sypialniami i dodatkowym pokojem/ gabinetem, który może pełnić rolę pokoju telewizyjnego czy pokoju gier. Doświetlony jest przez świetlik w dachu. Podobny świetlik można dodatkowo umieścić nad pokojem dziennym co ciekawie zaaranżuje wnętrze. Atutem domu jest również zadaszony taras pozwalający korzystać z uroków ogrodu niezależnie od pogody. Całość uzupełnia duży garaż z po. gospodarczym. Projekt dostępny również w wersji piętrowej - Montana...

Elewacje



Przekrój



Sytuacje

