

Podstawowe informacje



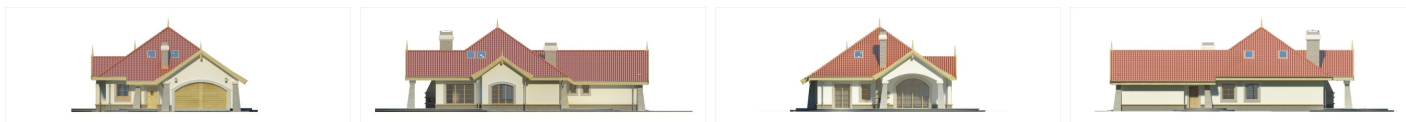
Dane techniczne projektu

Powierzchnia użytkowa	110.80 m²
Powierzchnia zabudowy	208.74 m²
Powierzchnia dachu	304.10 m²
Kąt nachylenia	35°
Wysokość budynku	8.08 m
Wymiary działki	20.60 x 0 m

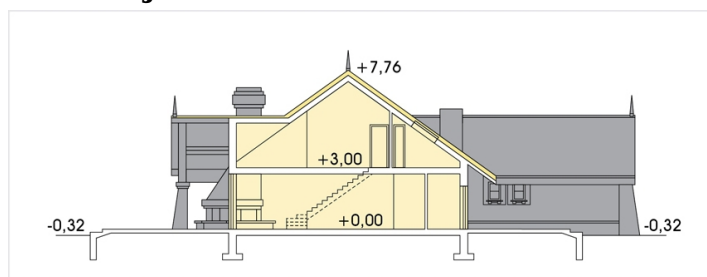
Opis projektu

Przytulny, nieduży dom, przeznaczony dla 4-6 osobowej rodziny. Dom można zmieścić nawet na stosunkowo wąskiej 20m działce. Otwarta przestrzeń pokoju dziennego i kuchni, wydzielona część sypialna pozwalają na komfort i intymność. Kształt dużego zadaszzonego tarasu można dowolnie zmieniać. Podcien z zewnętrznym kominkiem pozwala urządzać towarzyskie spotkania w ogrodzie, nie tylko w pełnym słońcu. Całość uzupełnia dwustanowiskowy garaż i pomieszczenie gospodarcze. Ewentualne poddasze można zaaranżować dowolnie np jako strych lub tak jak w wersji A - dwie sypialnie i łazienka. Dom dostępny również...

Elewacje



Przekrój



Sytuacje

