

## Podstawowe informacje



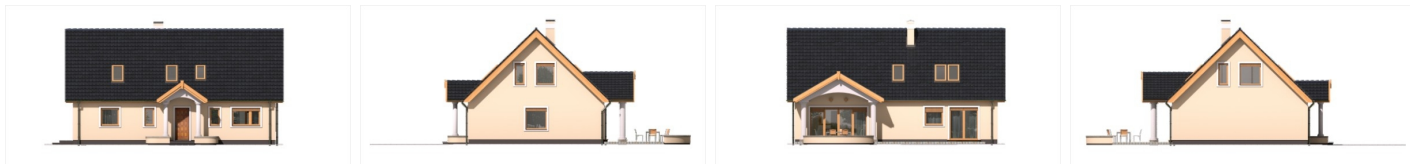
## Dane techniczne projektu

<b>Powierzchnia użytkowa</b>	<b>159.90 m<sup>2</sup></b>
<b>Powierzchnia zabudowy</b>	<b>141.10 m<sup>2</sup></b>
<b>Powierzchnia dachu</b>	<b>226.90 m<sup>2</sup></b>
<b>Kąt nachylenia</b>	<b>44°</b>
<b>Wysokość budynku</b>	<b>8.14 m</b>
<b>Wymiary działki</b>	<b>23.20 x 0 m</b>

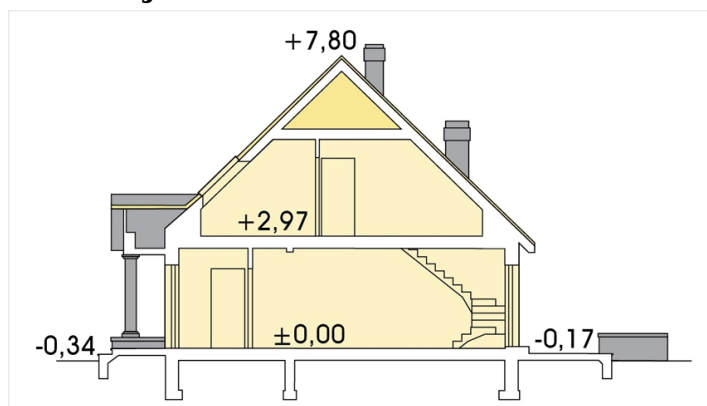
## Opis projektu

Sidney 2 - piętrowy dom dla rodziny dwupokoleniowej. Widok na schody, duże przeszklenie drzwi tarasowych, połączenie salonu i jadalni z otwartą kuchnią, wpływają na przestronność wnętrza. Wydzielone dodatkowe osobne mieszkanie na parterze, można przeznaczyć dla młodszego lub starszego pokolenia. Prosta, dwuspadowa konstrukcja dachu i stropu oraz optymalne wykorzystanie przestrzeni poddasza wpływa na zmniejszenie kosztu uzyskania powierzchni użytkowej w budynku. Możliwa jest wersja z garażem lub bez, dodatkowo każda z nich z opcją jadalni powiększonej o wykusz.

## Elewacje



## Przekrój



## Sytuacje

