

## Podstawowe informacje



## Dane techniczne projektu

<b>Powierzchnia użytkowa</b>	<b>95.40 m<sup>2</sup></b>
<b>Powierzchnia zabudowy</b>	<b>129.70 m<sup>2</sup></b>
<b>Powierzchnia dachu</b>	<b>194.10 m<sup>2</sup></b>
<b>Kąt nachylenia</b>	<b>35°</b>
<b>Wysokość budynku</b>	<b>6.80 m</b>
<b>Wymiary działki</b>	<b>21.80 x 0 m</b>

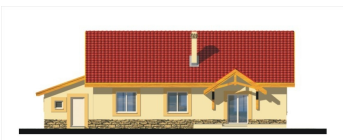
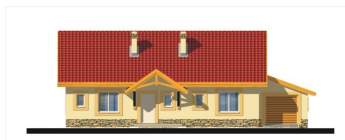
## Opis projektu

Elegancki i skromny dom parterowy, niepodpiwniczony. Zaletą tego projektu jest czytelny i praktyczny układ wnętrza z wyraźnym podziałem na strefę dzienną i nocną. Nieużytkowe poddasze o kącie nachylenia 35° nadaje się do adaptacji. W jej wyniku można uzyskać dodatkowo 40 m<sup>2</sup> powierzchni o wysokości min. 180 cm. Prosta konstrukcja tego domu wpływa w istotny sposób na łatwość wykonania i tym samym na rzeczywisty koszt realizacji. Projekt ma warianty: ze stropem drewnianym (wersje A, B i E) i ze stropem Teriva (wersje C, D i F).

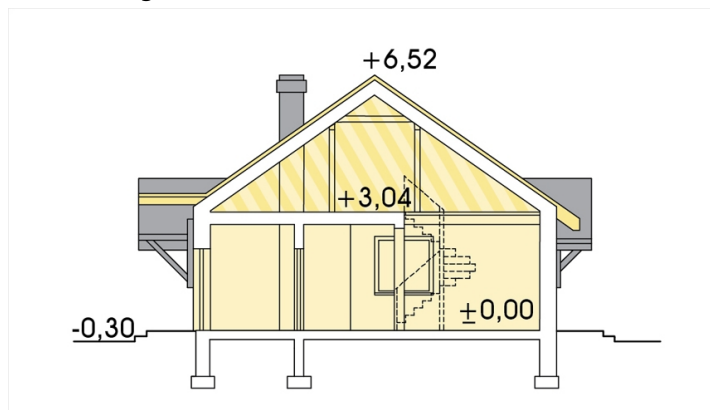
Wersja z kotłownią na paliwo stałe.

Proje...

## Elewacje



## Przekrój



## Sytuacje

