

Podstawowe informacje



Dane techniczne projektu

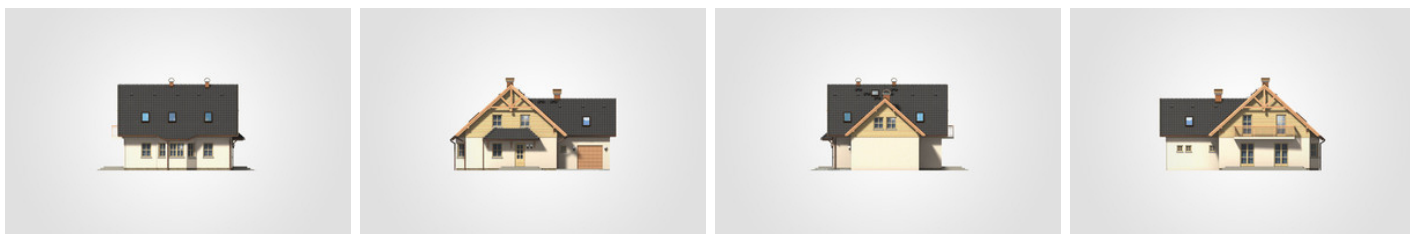
Całkowita powierzchnia	264.85 m²
Powierzchnia użytkowa	160.15 m²
Powierzchnia zabudowy	133.90 m²
Powierzchnia dachu	233.40 m²
Kubatura	815.75 m³
Wymiary budynku	15.20 x 10.70 m
Kąt nachylenia	42°
Wysokość budynku	8.56 m
Wymiary działki	23.20 x 18.70 m



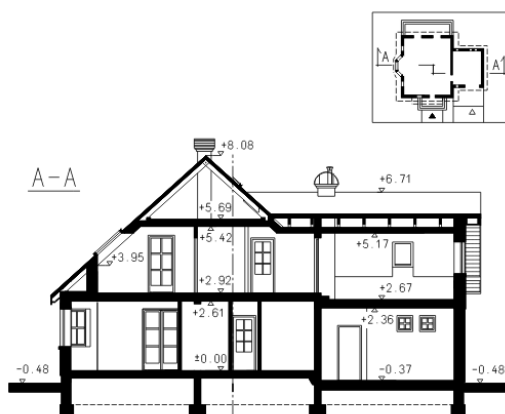
Opis projektu

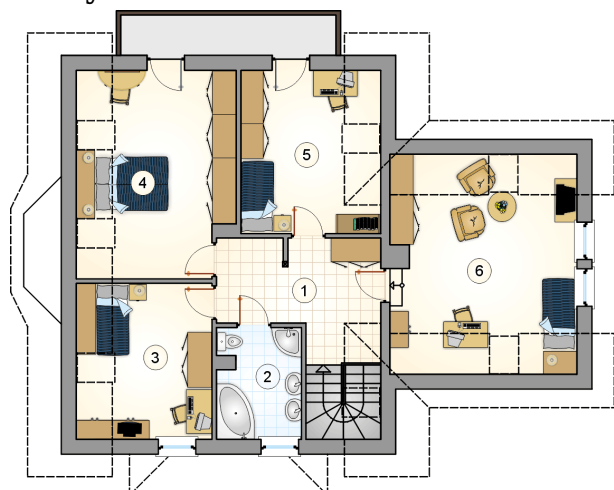
Parterowy dom bez podpiwniczenia, z poddaszem użytkowym i garażem, z przeszklonym ryzalitem i 4 sypialniami

Elewacje

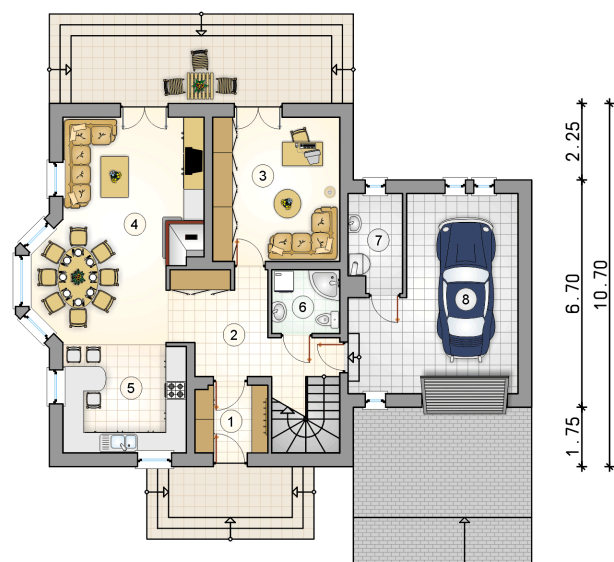
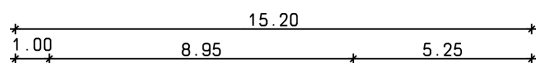


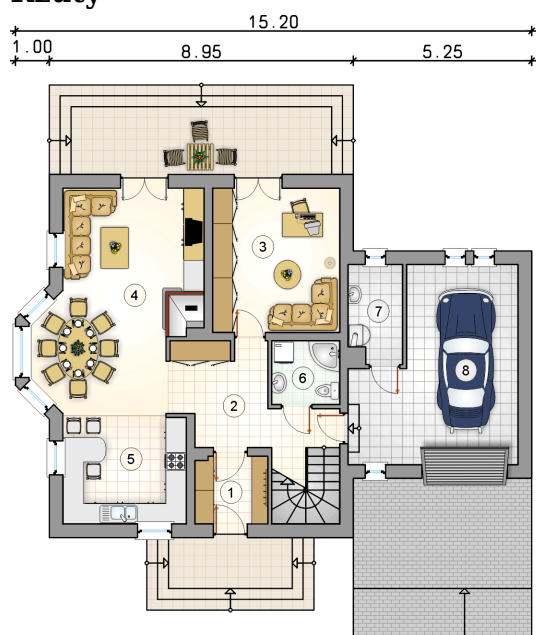
Przekrój



Rzuty

Parter 80.20 m²

przedsiónek	4.25 m ²
hall z komunikacją	12.40 m ²
pokój	15.90 m ²
pokój dzienny z jadalnią	27.85 m ²
kuchnia	11.60 m ²
łazienka	3.75 m ²
kotłownia	4.45 m ²
garaż	23.75 m ²



Rzuty

Poddasze 79.95 m²

hall z komunikacją

 11.10 m²

łazienka

 6.65 m²

pokój

 11.65 m²

pokój

 18.25 m²

pokój

 13.20 m²

pokój

 19.10 m²
