

Podstawowe informacje



Dane techniczne projektu

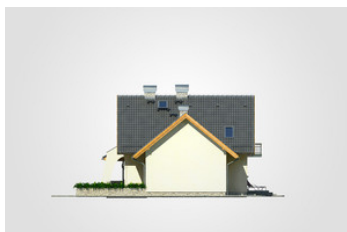
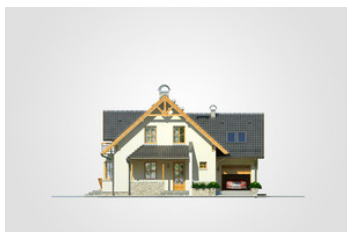
Całkowita powierzchnia	333.70 m²
Powierzchnia użytkowa	119.75 m²
Powierzchnia zabudowy	120.95 m²
Powierzchnia dachu	203.40 m²
Kubatura	975.30 m³
Wymiary budynku	12.95 x 10.20 m
Kąt nachylenia	42°
Wysokość budynku	8.36 m
Wymiary działki	19.95 x 19.70 m



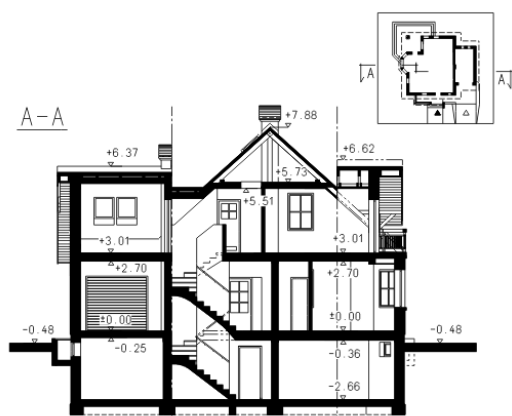
Opis projektu

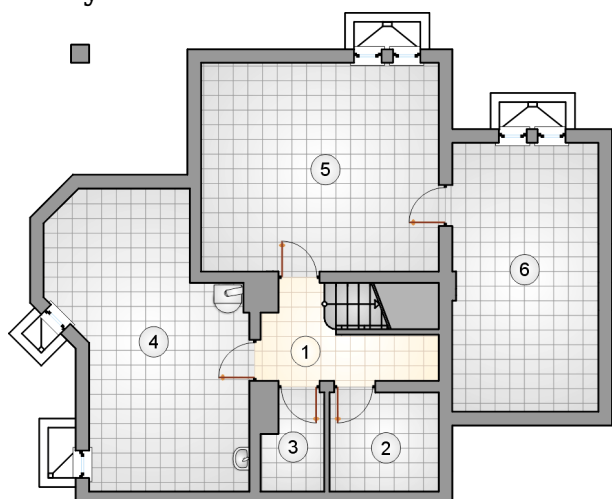
Dom parterowy z poddaszem użytkowym, 4 sypialniami i garażem, lukarna z balkonem nad przeszklonym ryzalitem, podpiwniczony

Elewacje

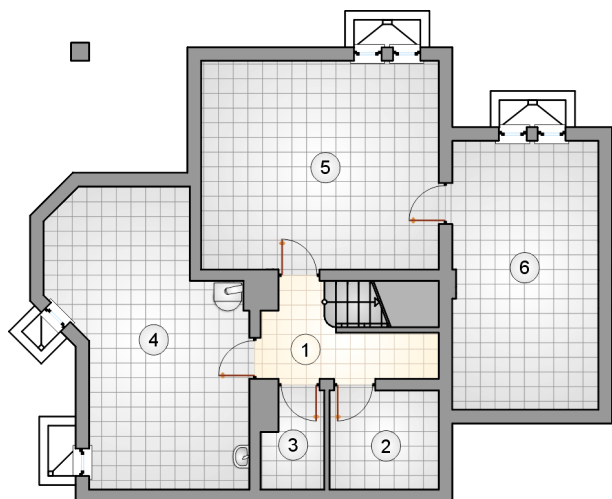


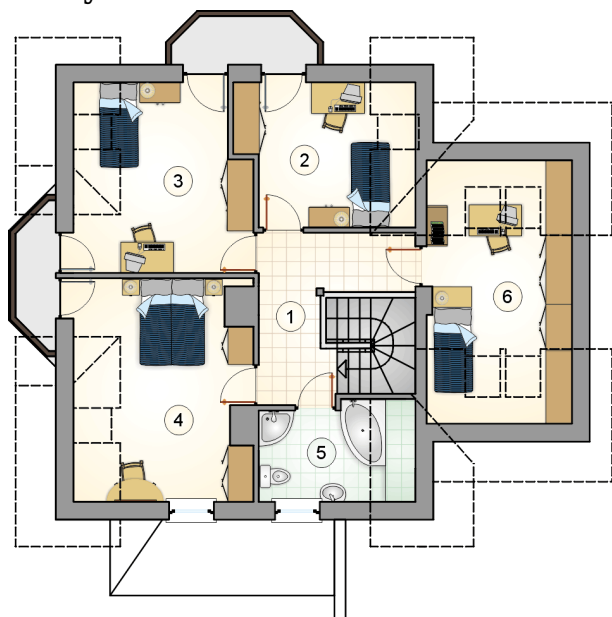
Przekrój



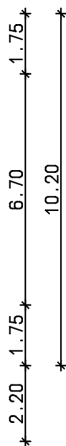
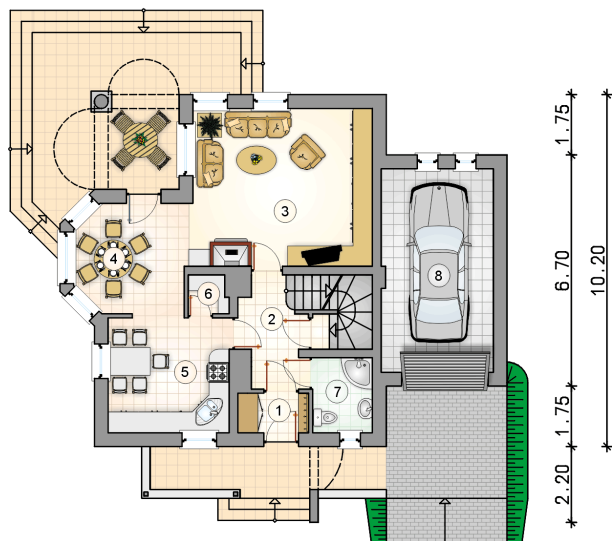
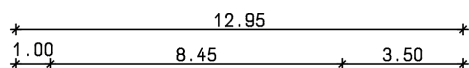
Rzuty

Piwnica 78.40 m²

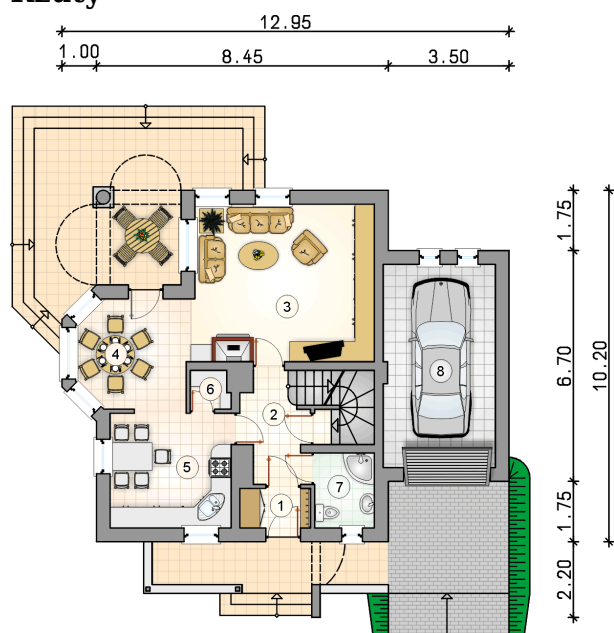
łącznik	4.80 m ²
piwnica	5.20 m ²
schowek	2.65 m ²
kotłownia	23.10 m ²
pom. rekreacyjne	23.80 m ²
piwnica	18.85 m ²



Rzuty

Parter 58.25 m²

przedsiónek	2.40 m ²
hall z komunikacją	5.15 m ²
pokój dzienny	24.00 m ²
jadalnia	9.95 m ²
kuchnia	11.75 m ²
spizarnia	1.25 m ²
łazienka	3.75 m ²
garaż	19.10 m ²



Rzuty

Poddasze 61.50 m²

hall z komunikacją

 8.35 m²

pokój

 9.45 m²

pokój

 13.45 m²

pokój

 15.70 m²

łazienka

 5.50 m²

pokój

 9.05 m²
