

Podstawowe informacje



Dane techniczne projektu

Całkowita powierzchnia	159.28 m²
Powierzchnia użytkowa	143.71 m²
Powierzchnia zabudowy	106.11 m²
Powierzchnia dachu	144 m²
Kubatura	520.13 m³
Wymiary budynku	9.10 x 11.60 m
Kąt nachylenia	45°
Wysokość budynku	9.47 m
Wymiary działki	18.40 x 23.10 m



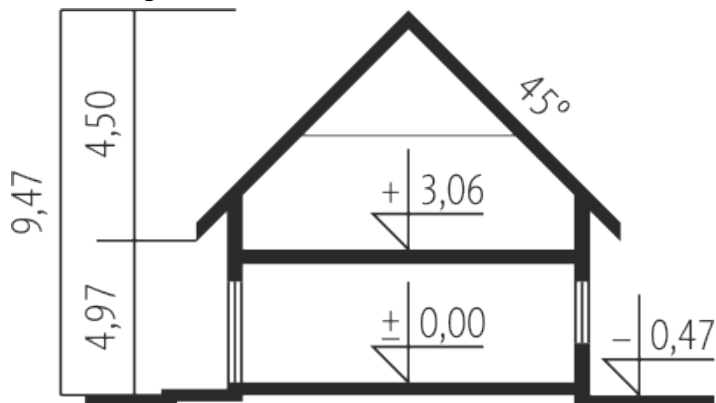
Opis projektu

Dom parterowy z poddaszem użytkowym oraz dwiema antresolami przeznaczony dla 4-osobowej rodziny. Strefa dzienna na parterze mieści salon, kuchnię z jadalnią, otwarty gabinet i toaletę. Na strefę nocną znajdująca się na poddaszu składają się: trzy sypialnie, garderoba, łazienka i pokój rodzinny. Z poddasza można dostać się na dwie antresole, które są rozwiązaniem wartym polecenia. Ich funkcjonalność można dostosować do indywidualnych potrzeb mieszkańców. Głównym założeniem twórców było zaprezentowanie domu komfortowego i wysoko energooszczędnego. Pop...

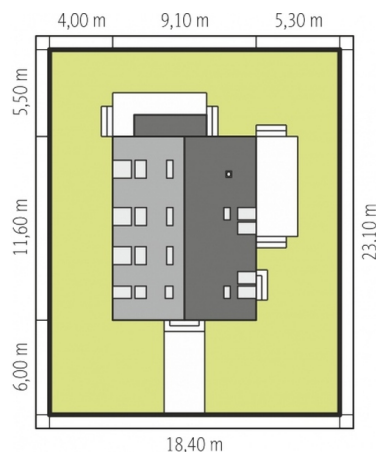
Elewacje

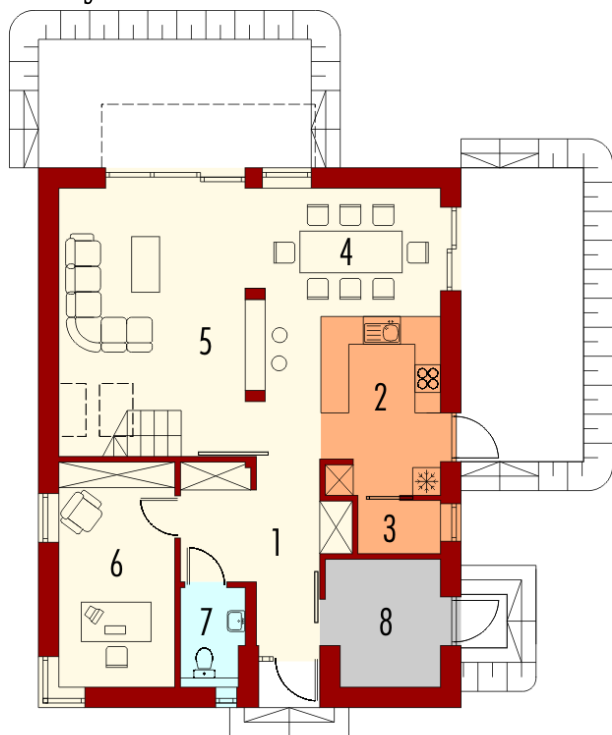


Przekrój

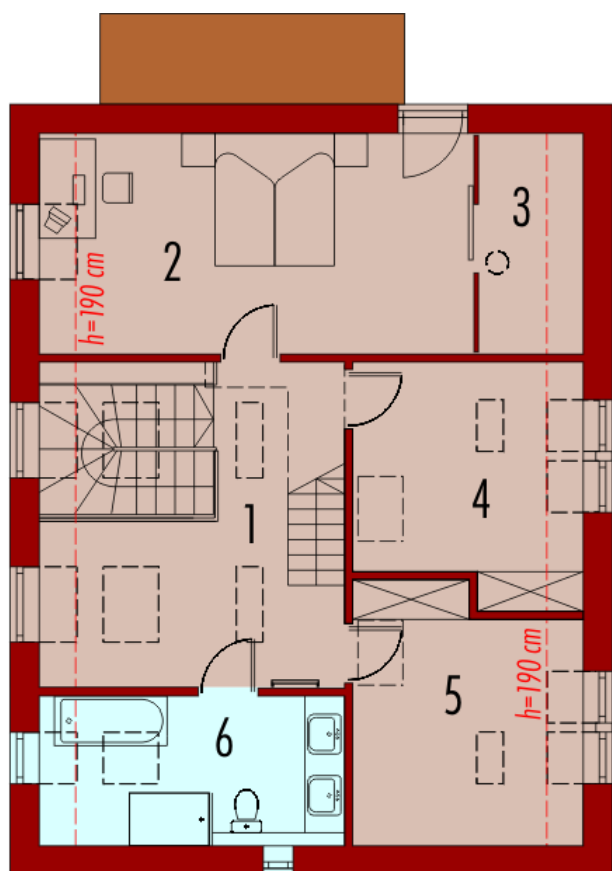


Sytuacje



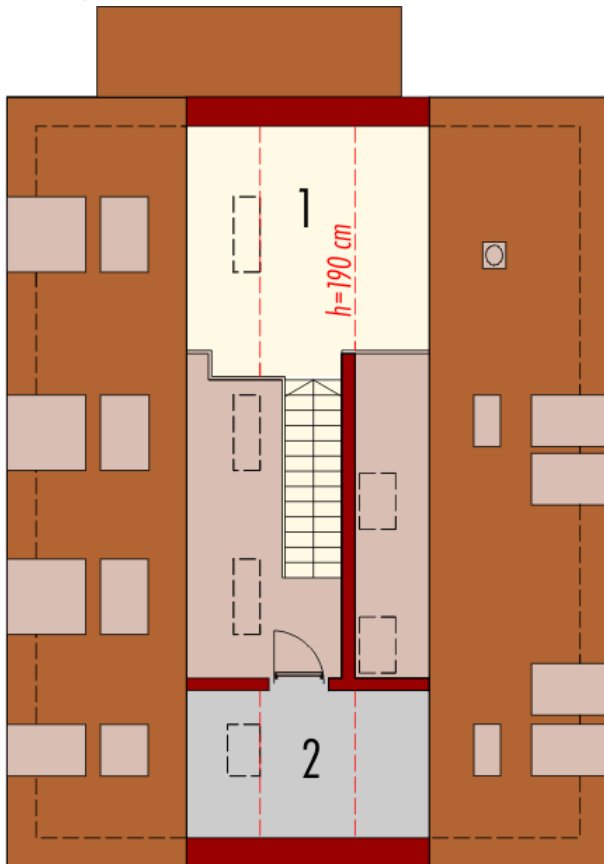
Rzuty

Parter 81.83 m²

Hol	10.12 m ²
Kuchnia	13.71 m ²
Spizarnia	1.69 m ²
Jadalnia	10.38 m ²
Pokój dzienny	25.07 m ²
Gabinet	11.91 m ²
Toaleta	2.56 m ²
Pom. gospodarcze	6.39 m ²


Poddasze 68.27 m²

Pokój rodzinny	14.80 m ²
Sypialnia	20.15 m ²
Garderoba	3.16 m ²
Sypialnia	9.92 m ²
Sypialnia	11.08 m ²
Łazienka	9.16 m ²

Rzuty



Antresola 9.18 m²

Antresola

5.76 m²

Pom. dla rekuperatora

3.42 m²