

## Podstawowe informacje



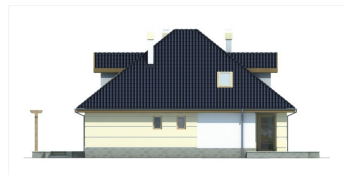
## Dane techniczne projektu

<b>Powierzchnia użytkowa</b>	<b>144.80 m<sup>2</sup></b>
<b>Powierzchnia zabudowy</b>	<b>181.30 m<sup>2</sup></b>
<b>Powierzchnia dachu</b>	<b>276.80 m<sup>2</sup></b>
<b>Kąt nachylenia</b>	<b>38°</b>
<b>Wysokość budynku</b>	<b>8.40 m</b>
<b>Wymiary działki</b>	<b>21.10 x 0 m</b>

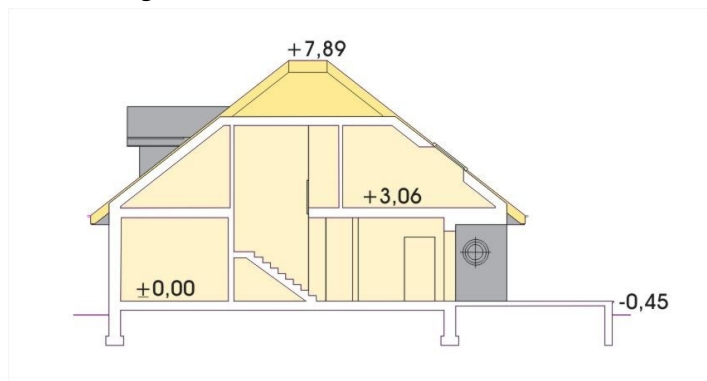
## Opis projektu

- ✘ Ten projekt domu świetnie nadaje się na działkę z wjazdem od południa. Aksamit to dom wygodny. Część dzienna otwarta jest na ogród poprzez boczny taras, dostępny z jadalni i pokoju dziennego. Część nocna na parterze jest wyraźnie wydzielona. Składa się z łazienki i dwóch sypialni. Obie sypialnie mają wyjście na taras w bardziej prywatnej części ogrodu. Na poddaszu znajdują się trzy sypialnie o proporcjonalnym, nie wydłużonym kształcie. Na parterze...

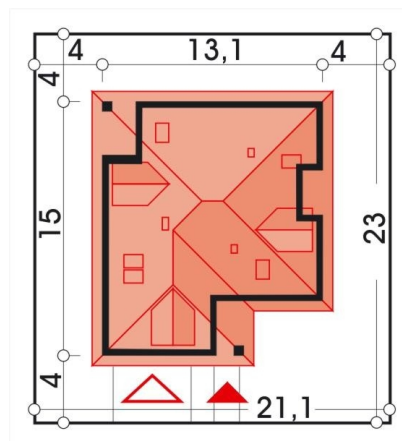
## Elewacje



## Przekrój



## Sytuacje



**Rzuty**