

## Podstawowe informacje



## Dane techniczne projektu

Powierzchnia użytkowa	138.20 m <sup>2</sup>
Powierzchnia zabudowy	128 m <sup>2</sup>
Powierzchnia dachu	207 m <sup>2</sup>
Kąt nachylenia	38°
Wysokość budynku	8.80 m
Wymiary działki	19 x 0 m

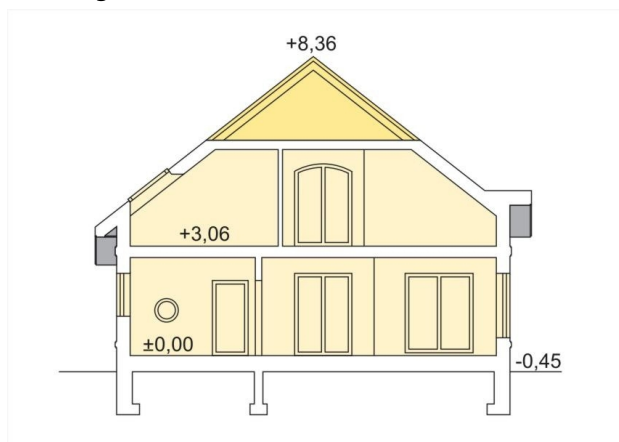
## Opis projektu

✘ To bardzo piękny i bardzo funkcjonalny dom. Świetnie zaplanowana część dzienna, składająca się z kuchni, jadalni i pokoju dziennego, otwiera się na ogród przez częściowo osłonięty przed deszczem taras. Wejście do budynku jest osłonięte. Wewnątrz jest dużo miejsca na to by móc swobodnie zdjąć wierzchnie okrycie. Przy kuchni jest praktyczna spiżarnia, a obok pomieszczenie gospodarcze na tyle duże, że można w nim umieścić nawet piec na opał stały. Na...

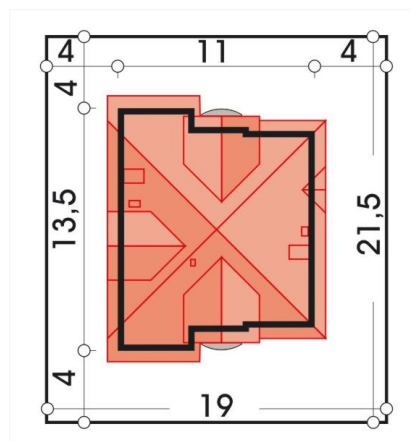
## Elewacje



## Przekrój



## Sytuacje



**Rzuty**
