

Podstawowe informacje



Dane techniczne projektu

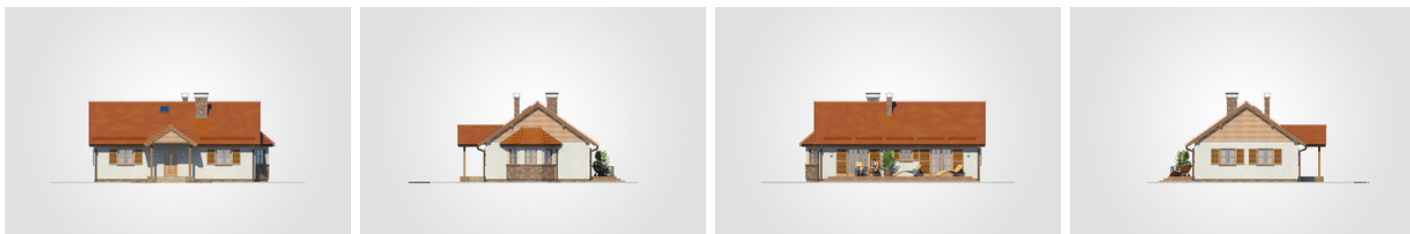
Całkowita powierzchnia	99.55 m ²
Powierzchnia użytkowa	75.70 m ²
Powierzchnia zabudowy	99.55 m ²
Powierzchnia dachu	147.10 m ²
Kubatura	433.80 m ³
Wymiary budynku	12.95 x 9.35 m
Kąt nachylenia	35°
Wysokość budynku	6.08 m
Wymiary działki	20.95 x 17.35 m



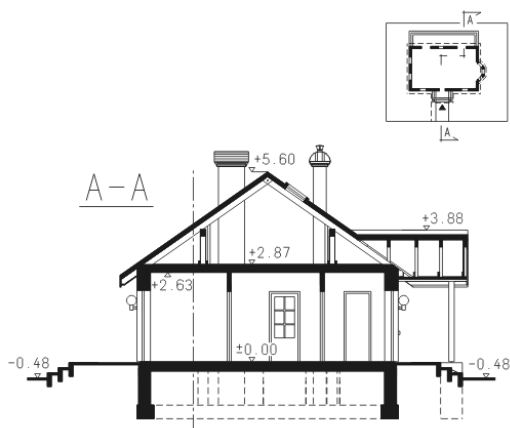
Opis projektu

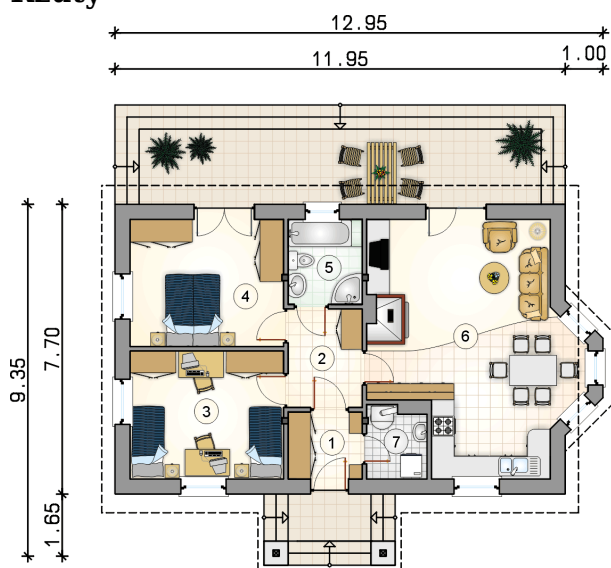
Niewielki parterowy dom z przestronnym tarasem, energooszczędny

Elewacje



Przekrój



Rzuty

Parter 75.70 m²

przedsionek	3.50 m ²
hall	5.15 m ²
pokój	13.85 m ²
pokój	13.75 m ²
łazienka	4.45 m ²
pokój dzienny z kuchnią i jadalnią	32.05 m ²
kotłownia	2.95 m ²

