

## Podstawowe informacje



## Dane techniczne projektu

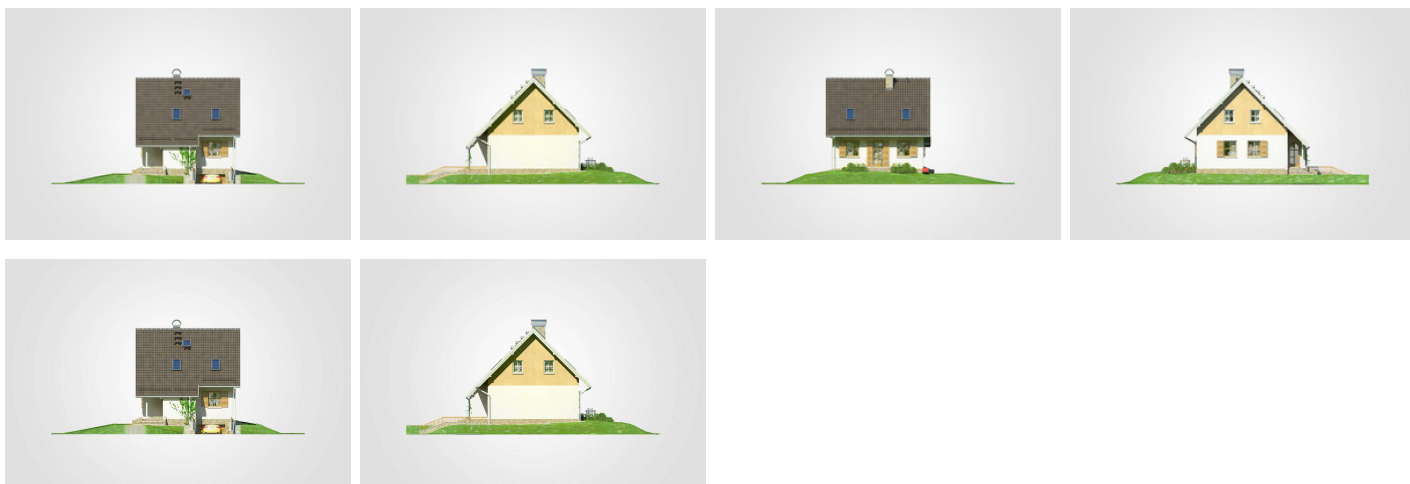
<b>Całkowita powierzchnia</b>	<b>211.50 m<sup>2</sup></b>
<b>Powierzchnia użytkowa</b>	<b>87.55 m<sup>2</sup></b>
<b>Powierzchnia zabudowy</b>	<b>75.95 m<sup>2</sup></b>
<b>Powierzchnia dachu</b>	<b>141 m<sup>2</sup></b>
<b>Kubatura</b>	<b>628.40 m<sup>3</sup></b>
<b>Wymiary budynku</b>	<b>8.20 x 9.80 m</b>
<b>Kąt nachylenia</b>	<b>45°</b>
<b>Wysokość budynku</b>	<b>8.77 m</b>
<b>Wymiary działki</b>	<b>16.20 x 22.15 m</b>



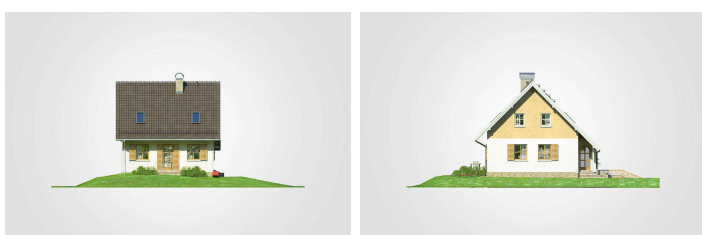
## Opis projektu

Dom parterowy z użytkowym poddaszem, z dwuspadowym dachem, podpiwniczony, z garażem, na wąskiej działce

## Elewacje



## Elewacje

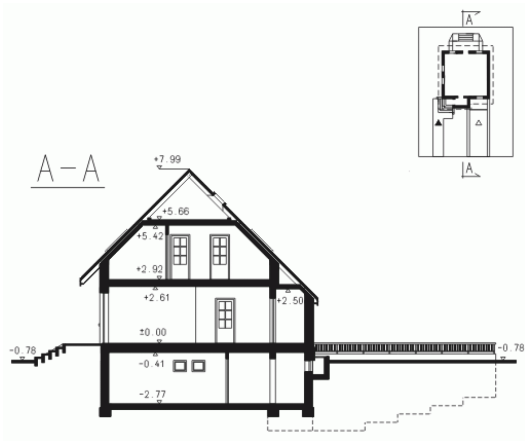


## Przekrój

DOBRY DOM  
ul. Wrzesława Romańczuka 6, 35-302 Rzeszów  
+48 17 852 52 30  
08:00 - 16:00

waldemar.kowalski@grupadobrydom.pl

Podane ceny nie stanowią oferty handlowej w rozumieniu art. 66 par. 1 Kodeksu Cywilnego

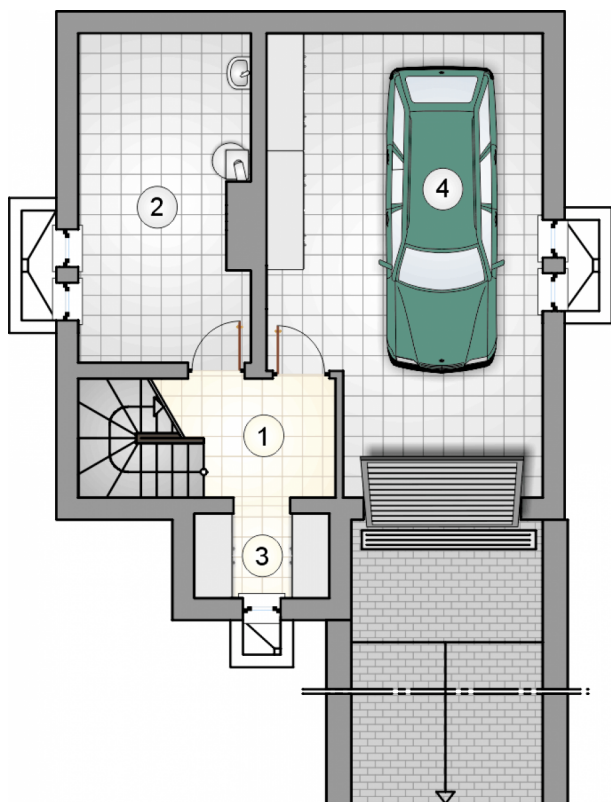


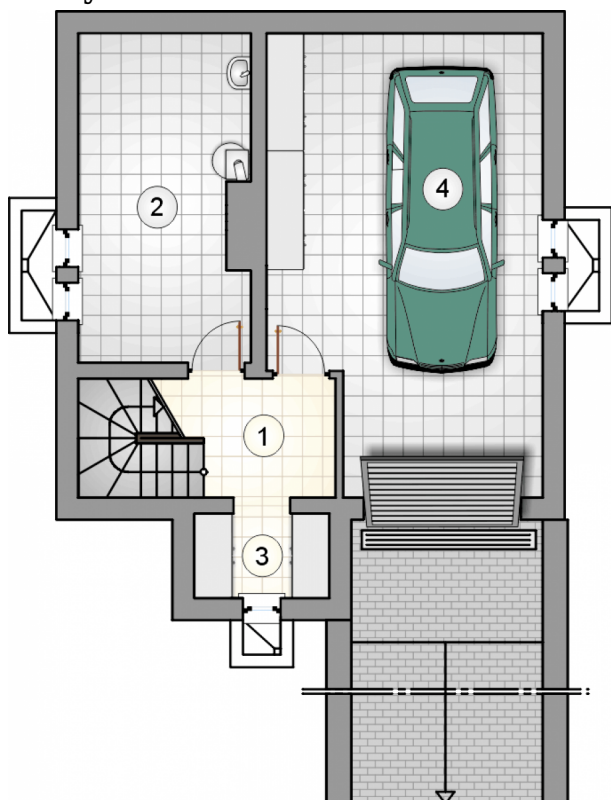
DOBRY DOM  
ul. Wrzesława Romańczuka 6, 35-302 Rzeszów  
+48 17 852 52 30  
08:00 - 16:00

waldemar.kowalski@grupadobrydom.pl  
Podane ceny nie stanowią oferty handlowej w rozumieniu art. 66 par. 1 Kodeksu Cywilnego

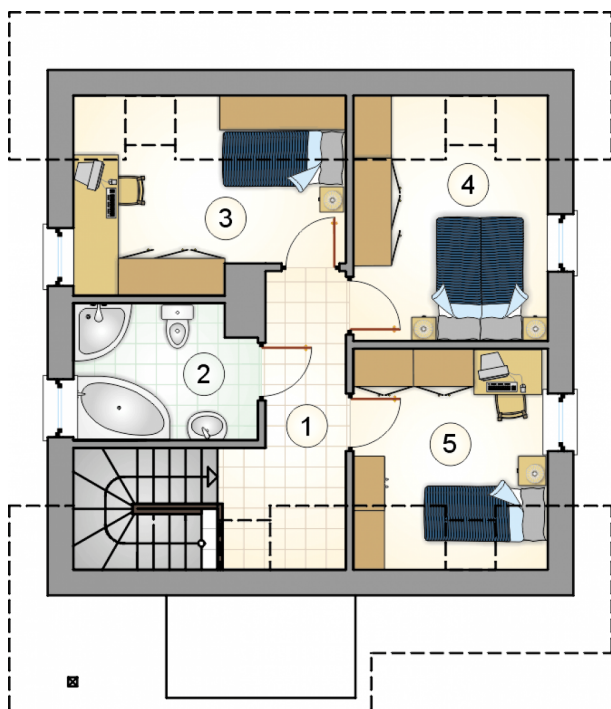
**Rzuty****Piwnica 21.90 m<sup>2</sup>**

<b>łącznik</b>	5.00 m <sup>2</sup>
<b>kotłownia</b>	13.90 m <sup>2</sup>
<b>garaż</b>	30.10 m <sup>2</sup>
<b>pom. gospodarcze</b>	3.00 m <sup>2</sup>



**Rzuty**

**Parter 51.20 m<sup>2</sup>**

przedsionek	2.90 m <sup>2</sup>
hall z komunikacją	8.05 m <sup>2</sup>
łazienka	4.40 m <sup>2</sup>
kuchnia z jadalnią	10.15 m <sup>2</sup>
pokój dzienny	17.60 m <sup>2</sup>
pokój	8.10 m <sup>2</sup>


**Poddasze 36.35 m<sup>2</sup>**

hall z komunikacją	5.45 m <sup>2</sup>
łazienka	5.90 m <sup>2</sup>
pokój	8.45 m <sup>2</sup>
pokój	8.85 m <sup>2</sup>
pokój	7.70 m <sup>2</sup>

**Rzuty**

