

## Podstawowe informacje



## Dane techniczne projektu

<b>Całkowita powierzchnia</b>	<b>210.35 m<sup>2</sup></b>
<b>Powierzchnia użytkowa</b>	<b>134.50 m<sup>2</sup></b>
<b>Powierzchnia zabudowy</b>	<b>114.50 m<sup>2</sup></b>
<b>Powierzchnia dachu</b>	<b>78.50 m<sup>2</sup></b>
<b>Kubatura</b>	<b>692.15 m<sup>3</sup></b>
<b>Wymiary budynku</b>	<b>10.70 x 10.70 m</b>
<b>Wysokość budynku</b>	<b>7.34 m</b>
<b>Wymiary działki</b>	<b>17.70 x 18.70 m</b>



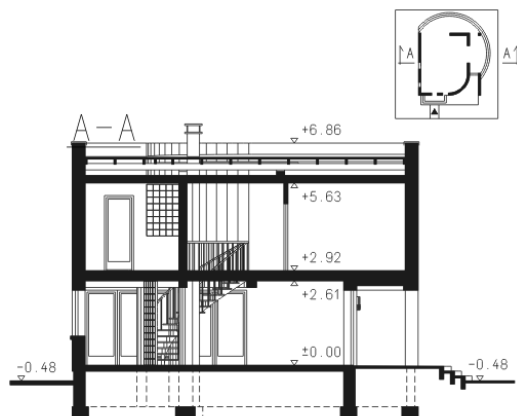
## Opis projektu

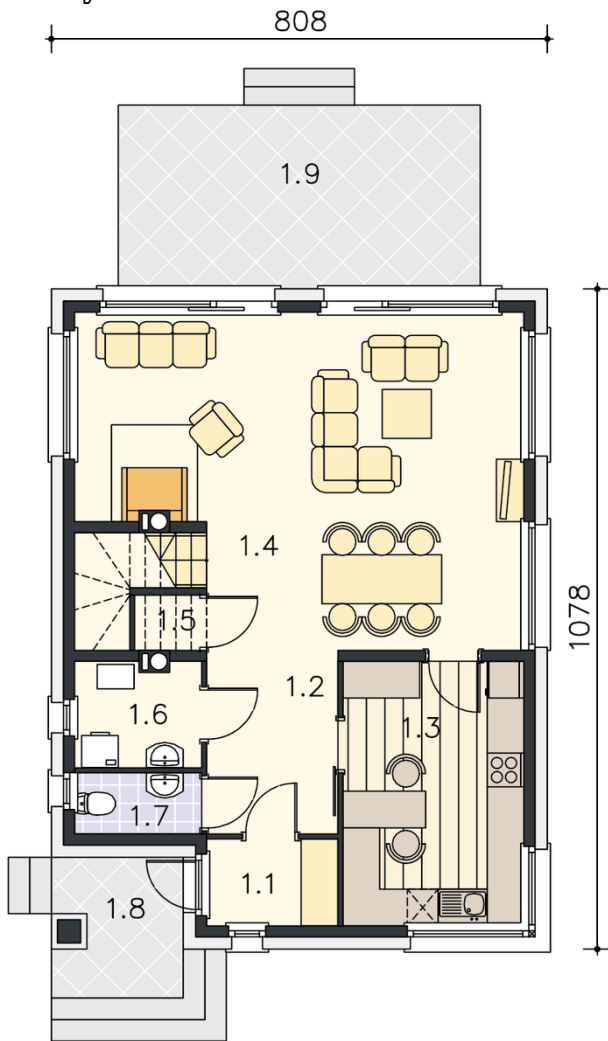
Modernistyczny dom jednorodzinny, piętrowy z płaskim dachem i częściowo zaokrągloną elewacją

## Elewacje

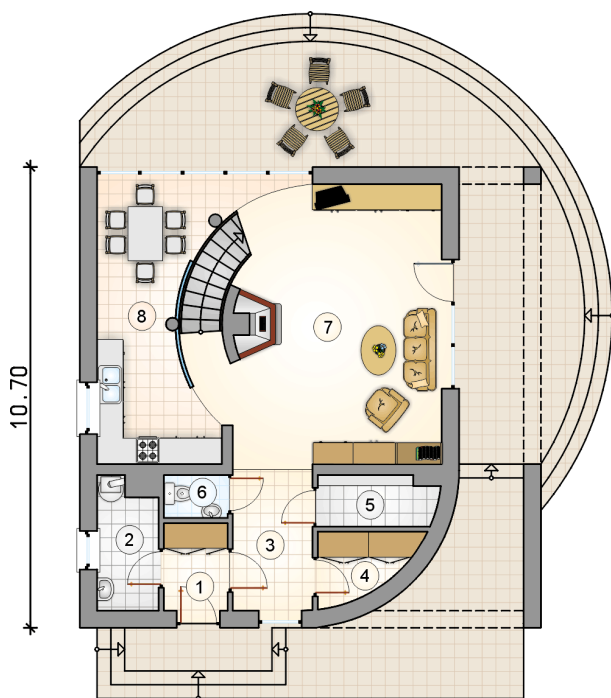


## Przekrój

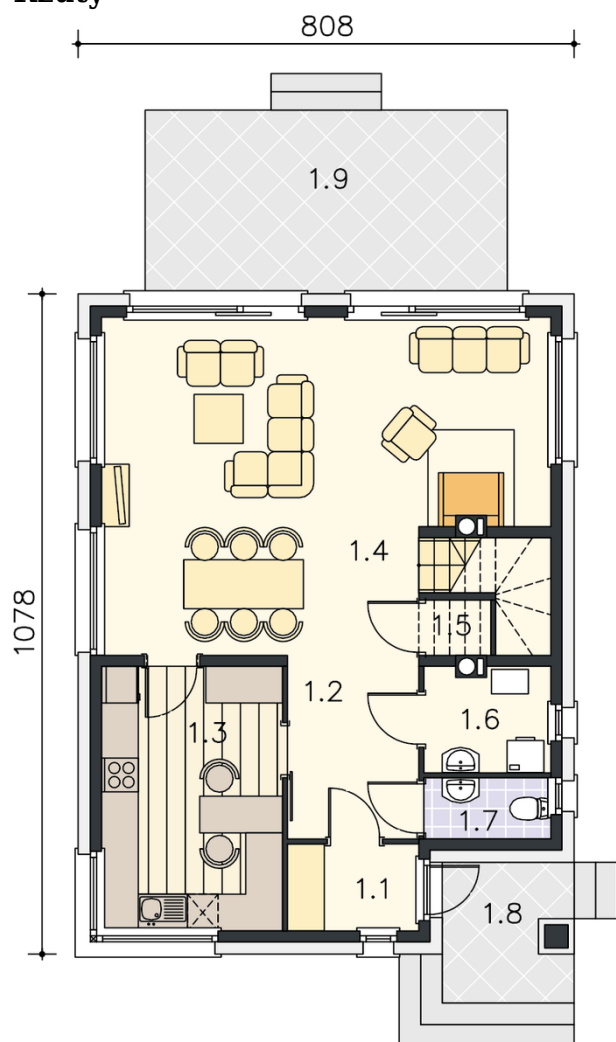


**Rzuty**

**Parter 69.15 m<sup>2</sup>**

<b>przedsionek</b>	3.00 m <sup>2</sup>
<b>kotłownia</b>	4.10 m <sup>2</sup>
<b>hall</b>	6.05 m <sup>2</sup>
<b>garderoba</b>	3.15 m <sup>2</sup>
<b>pom. gospodarcze</b>	3.15 m <sup>2</sup>
<b>w.c.</b>	1.50 m <sup>2</sup>
<b>pokój dzienny z komunikacją</b>	32.30 m <sup>2</sup>
<b>kuchnia z jadalnią</b>	15.90 m <sup>2</sup>



DOBRY DOM  
 ul. Wrzesława Romańczuka 6, 35-302 Rzeszów  
 +48 17 852 52 30  
 08:00 - 16:00  
[waldemar.kowalski@grupadobrydom.pl](mailto:waldemar.kowalski@grupadobrydom.pl)

**Rzuty**

**Piętro 65.35 m<sup>2</sup>**

hall z komunikacją	11.15 m <sup>2</sup>
pokój	11.60 m <sup>2</sup>
pokój	11.60 m <sup>2</sup>
pokój	17.90 m <sup>2</sup>
garderoba	4.10 m <sup>2</sup>
łazienka	9.00 m <sup>2</sup>

