

Podstawowe informacje



Dane techniczne projektu

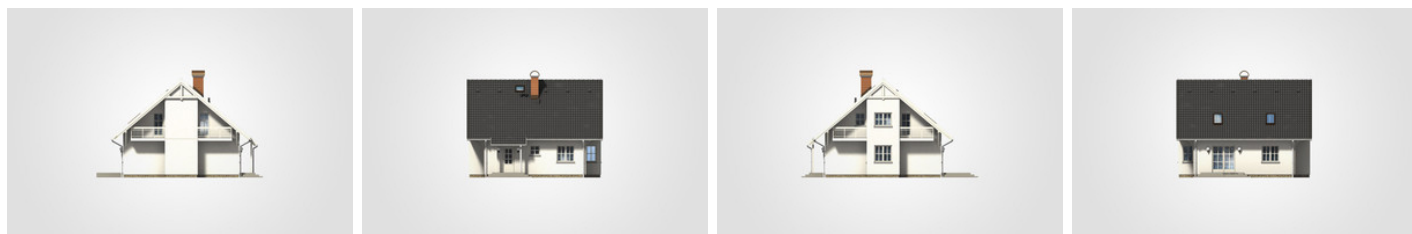
Całkowita powierzchnia	190.10 m²
Powierzchnia użytkowa	116.30 m²
Powierzchnia zabudowy	96.25 m²
Powierzchnia dachu	174.40 m²
Kubatura	584.20 m³
Wymiary budynku	11.30 x 9.95 m
Kąt nachylenia	40°
Wysokość budynku	8.41 m
Wymiary działki	18.30 x 19.02 m



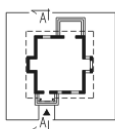
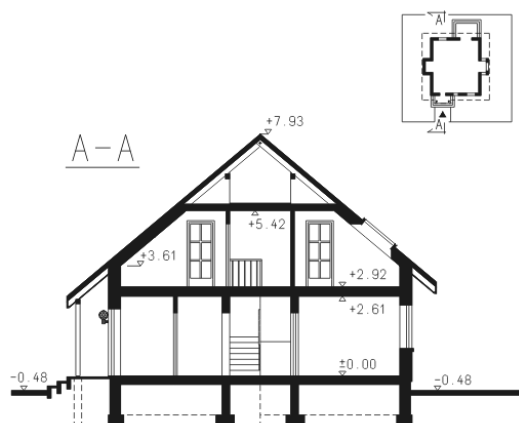
Opis projektu

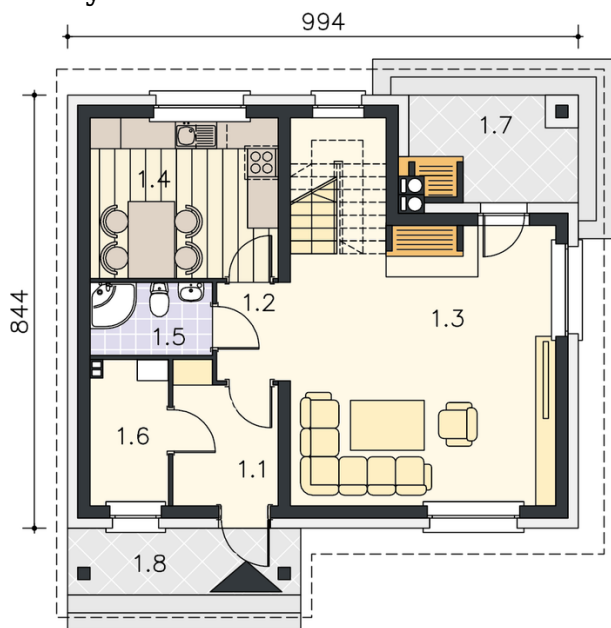
Dom parterowy z użytkowym poddaszem i dwuspadowym dachem, z oryginalnymi ryzalitami

Elewacje

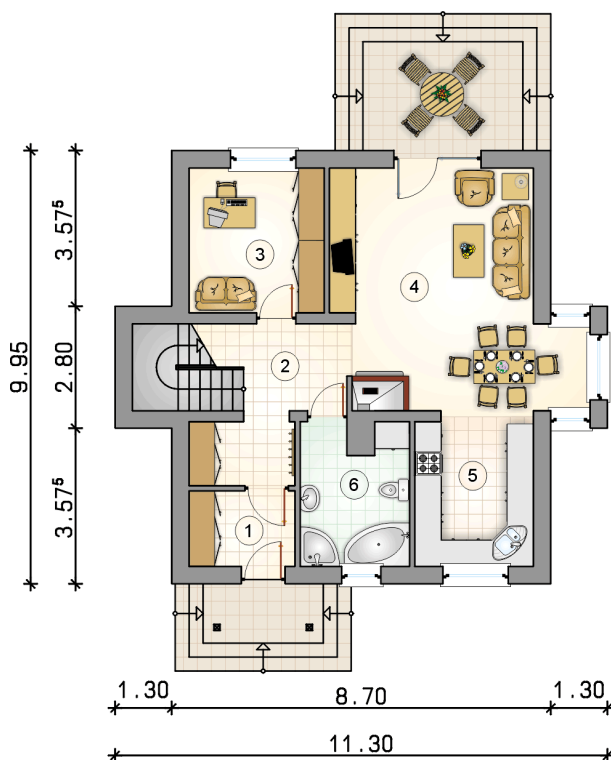


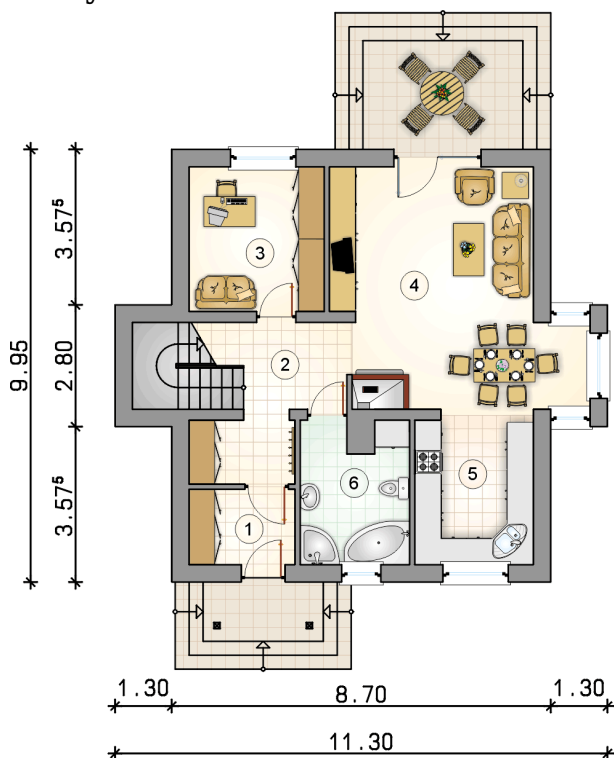
Przekrój



Rzuty

Parter 68.75 m²

przedsionek	4.20 m ²
hall z komunikacją	9.30 m ²
pokój	10.30 m ²
pokój dzienny z jadalnią	27.55 m ²
kuchnia	9.55 m ²
łazienka z piecem c.o.	7.85 m ²



Rzuty

Poddasze 47.55 m²

hall z komunikacją

 6.55 m²

pokój

 8.10 m²

pokój

 8.45 m²

pokój

 16.10 m²

łazienka

 8.35 m²
