

Podstawowe informacje



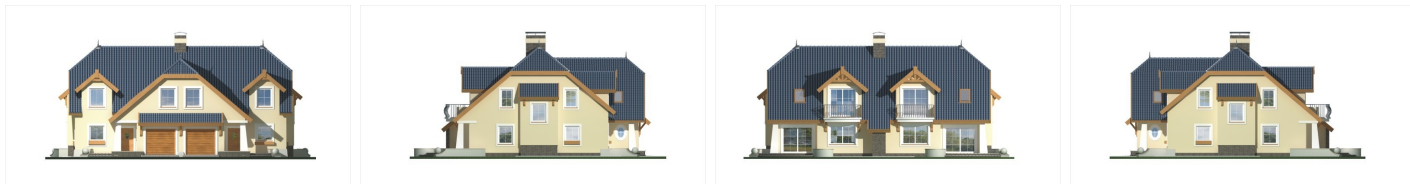
Dane techniczne projektu

Powierzchnia użytkowa	275.80 m ²
Powierzchnia zabudowy	243.60 m ²
Powierzchnia dachu	385.20 m ²
Kąt nachylenia	40°
Wysokość budynku	9.10 m
Wymiary działki	25.10 x 0 m

Opis projektu

✘ Bliźniak dla 2 rodzin 4-5 - osobowych. Optymalne wykorzystanie przestrzeni, prosta konstrukcja i niewielkie gabaryty domu gwarantują stosunkowo niskie koszty inwestycji. Jasna, przestronna część dzienna oraz wygodne, ustawne sypialnie na poddaszu dają poczucie komfortu mieszkańcom. Podcienie z wyjściami na taras na przeciwległych narożnikach budynku oraz zadaszony składzik na drewno zapewniają sąsiadującym rodzinom dużą intymność w ogrodzie. Jeden wspólny komin dl...

Elewacje



Przekrój



Sytuacje

