

Podstawowe informacje



Dane techniczne projektu

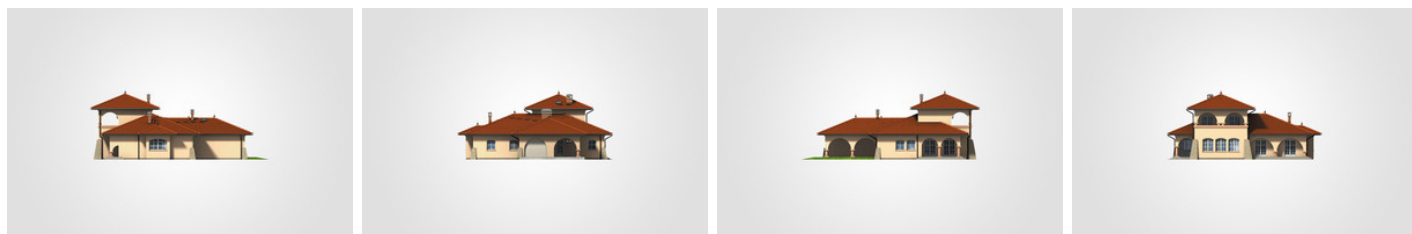
| | |
|-------------------------------|-------------------------------|
| Całkowita powierzchnia | 322.60 m² |
| Powierzchnia użytkowa | 175.90 m² |
| Powierzchnia zabudowy | 274.30 m² |
| Powierzchnia dachu | 391.80 m² |
| Kubatura | 1 400.25 m³ |
| Wymiary budynku | 18.80 x 19.70 m |
| Kąt nachylenia | 22° |
| Wysokość budynku | 8.93 m |
| Wymiary działki | 26.80 x 27.70 m |



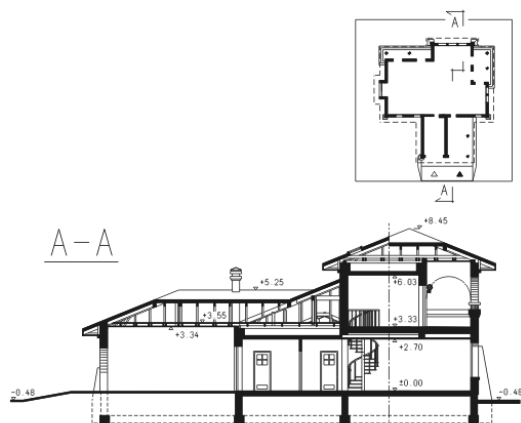
Opis projektu

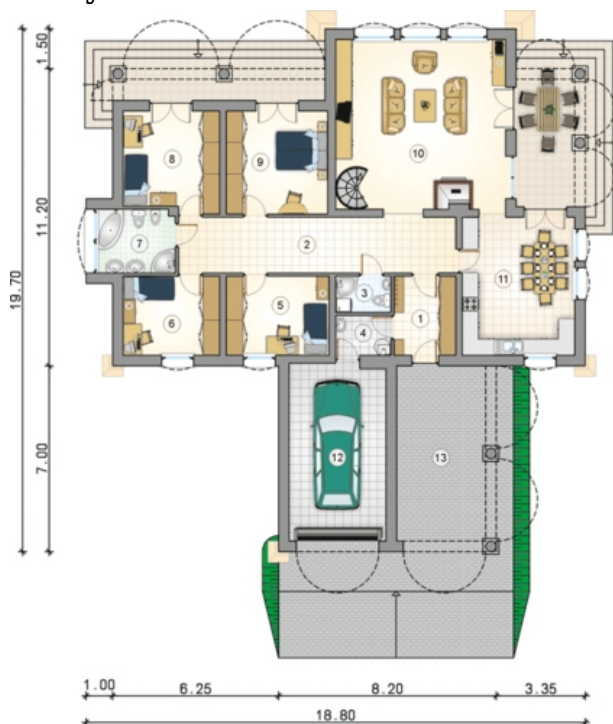
Duży dom piętrowy z oryginalną loggią i nieszablonowym zadaszonym tarasem, 4 sypialniami i pomieszczeniem rekreacyjnym z garażem i wiatą

Elewacje

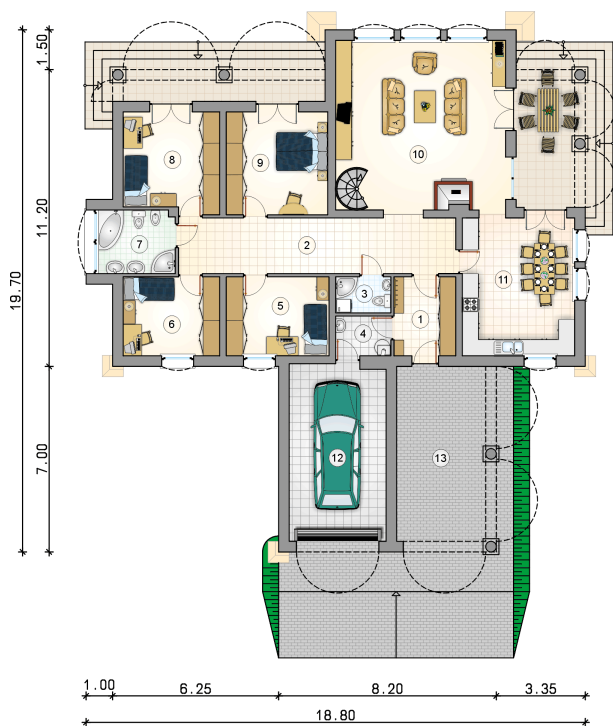


Przekrój

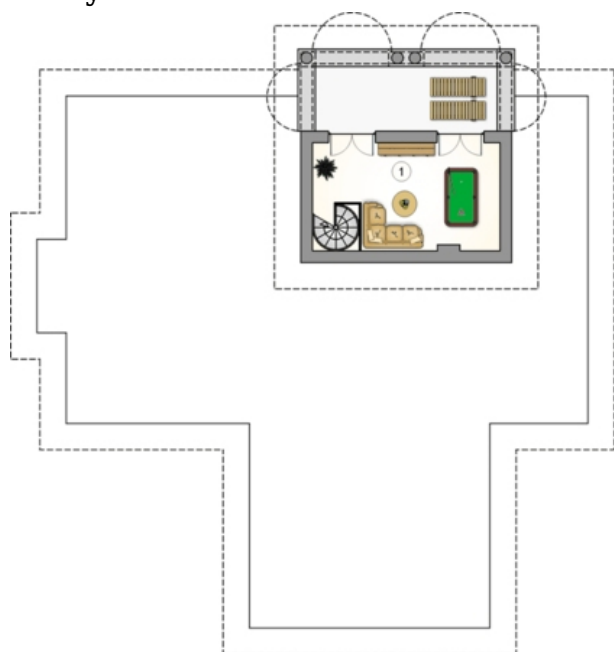


Rzuty

Parter 180.40 m²

| | |
|--------------------|----------------------|
| przedsionek | 6.90 m ² |
| pokój dzienny | 39.70 m ² |
| kuchnia z jadalnią | 22.15 m ² |
| garaż | 24.25 m ² |
| wiata garażowa | 25.90 m ² |
| hall | 22.15 m ² |
| łazienka | 2.85 m ² |
| kotłownia | 3.10 m ² |
| pokój | 11.55 m ² |
| pokój | 10.80 m ² |
| łazienka | 7.05 m ² |
| pokój | 13.45 m ² |
| pokój | 14.80 m ² |



Rzuty



Piętro 21.40 m²
pokój rekreacyjny

21.40 m²

