

Podstawowe informacje



Dane techniczne projektu

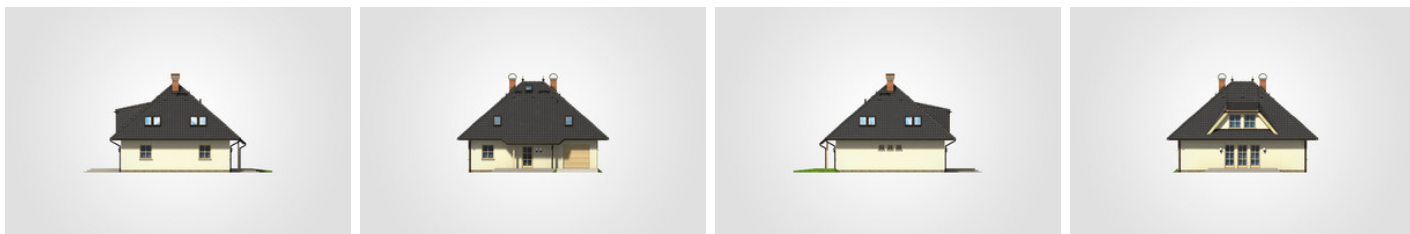
Całkowita powierzchnia	275.30 m ²
Powierzchnia użytkowa	143.65 m ²
Powierzchnia zabudowy	139.40 m ²
Powierzchnia dachu	247 m ²
Kubatura	798.90 m ³
Wymiary budynku	12.70 x 11.60 m
Kąt nachylenia	41°
Wysokość budynku	8.97 m
Wymiary działki	20.70 x 19.60 m



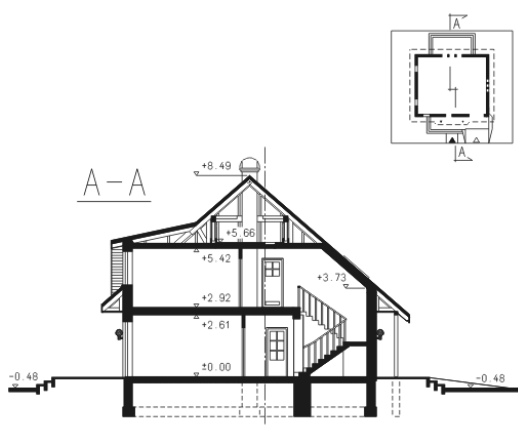
Opis projektu

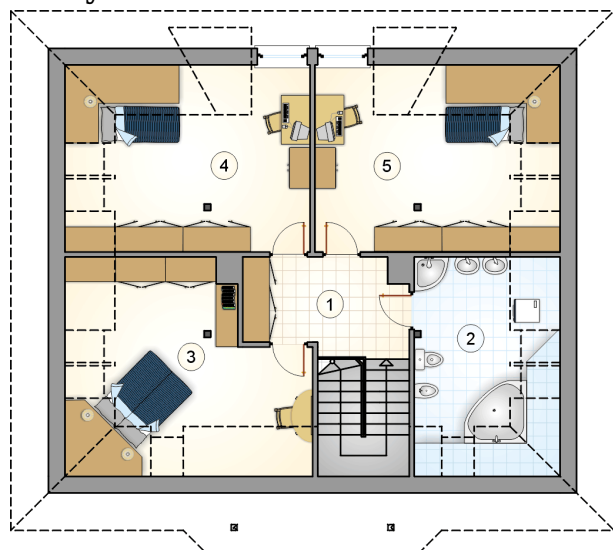
Dom parterowy z kopertowym dachem i poddaszem użytkowym, z dużą lukarną i odkrytym tarasem, z garażem

Elewacje

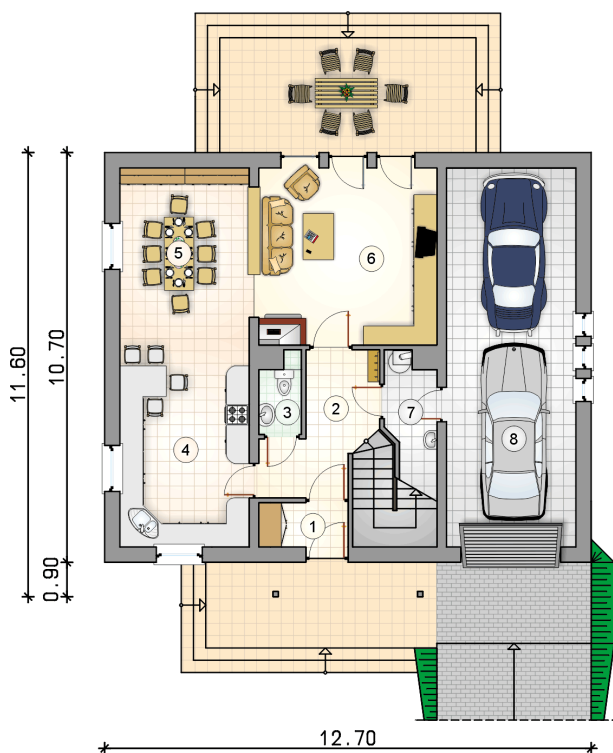


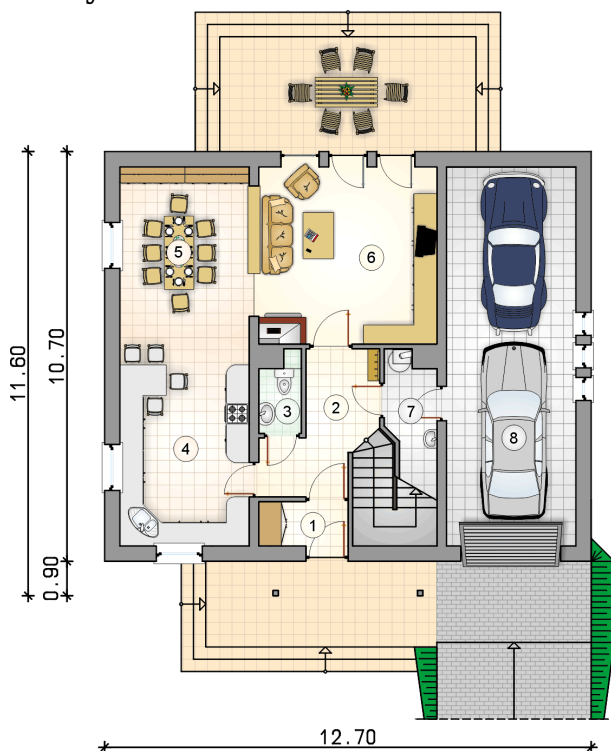
Przekrój



Rzuty

Parter 71.95 m²

przedsionek	2.70 m ²
hall z komunikacją	8.15 m ²
w.c.	2.10 m ²
kuchnia	15.95 m ²
jadalnia	17.60 m ²
pokój dzienny	21.65 m ²
kotłownia	3.80 m ²
garaż	33.40 m ²



Rzuty

Poddasze 71.70 m²

hall z komunikacją	8.75 m ²
łazienka	10.00 m ²
pokój	15.95 m ²
pokój	18.50 m ²
pokój	18.50 m ²

