

Podstawowe informacje



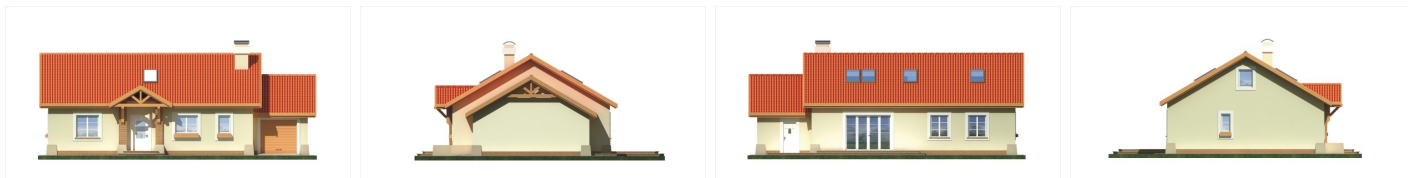
Dane techniczne projektu

Powierzchnia użytkowa	107.40 m²
Powierzchnia zabudowy	182.50 m²
Powierzchnia dachu	251.50 m²
Kąt nachylenia	32°
Wysokość budynku	6.80 m
Wymiary działki	26.10 x 0 m

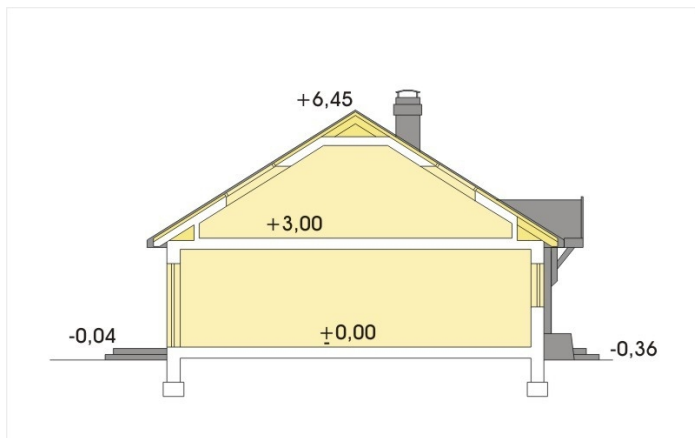
Opis projektu

Dom parterowy, z użytkowym poddaszem, nieduży, przestronny, niepodpiwniczony, przeznaczony dla rodziny 3-6-osobowej. Skromna architektura, tradycyjny kształt i prostota wykonania gwarantują niskie koszty budowy. Wygodna kuchnia dostępna z jasnego, obszernego pokoju dziennego z wyjściem na taras służy wspólnemu spędzaniu czasu mieszkańców. Centralne usytuowanie kominka w salonie pozwala efektywnie wykorzystać jego ciepło w różnych systemach ogrzewania kominkowego. Na poddaszu nie ma słupów konstrukcyjnych ograniczających jego aranżację. Dom można budować dwuetapowo...

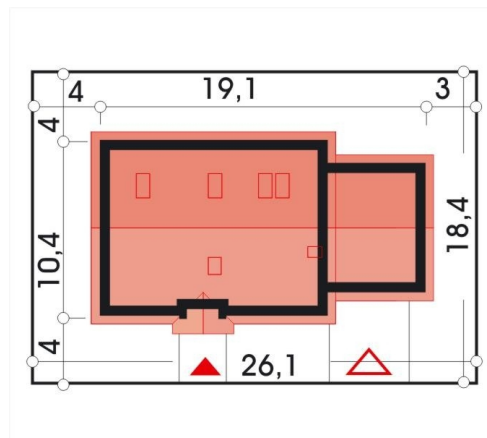
Elewacje



Przekrój



Sytuacje



Rzuty