

Podstawowe informacje



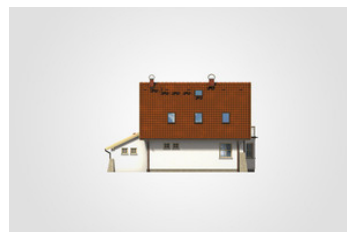
Dane techniczne projektu

Całkowita powierzchnia	179.95 m²
Powierzchnia użytkowa	99.40 m²
Powierzchnia zabudowy	103.80 m²
Powierzchnia dachu	182 m²
Kubatura	559.35 m³
Wymiary budynku	13.70 x 8.45 m
Kąt nachylenia	45°
Wysokość budynku	8.55 m
Wymiary działki	20.70 x 16.35 m

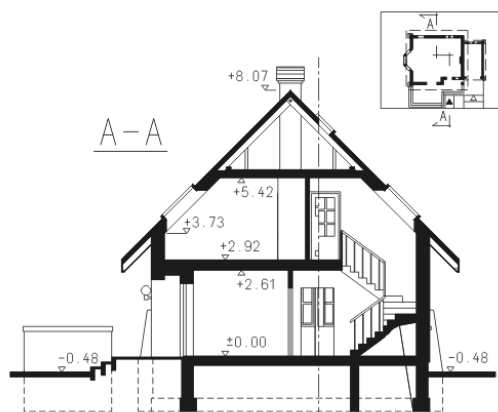
Opis projektu

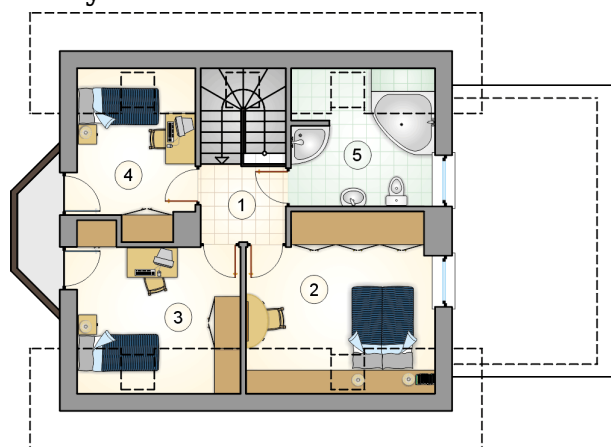
Niewielki, parterowy dom z dwuspadowym dachem i poddaszem użytkowym, z przeszklonym ryzalitem i balkonem, z garażem

Elewacje

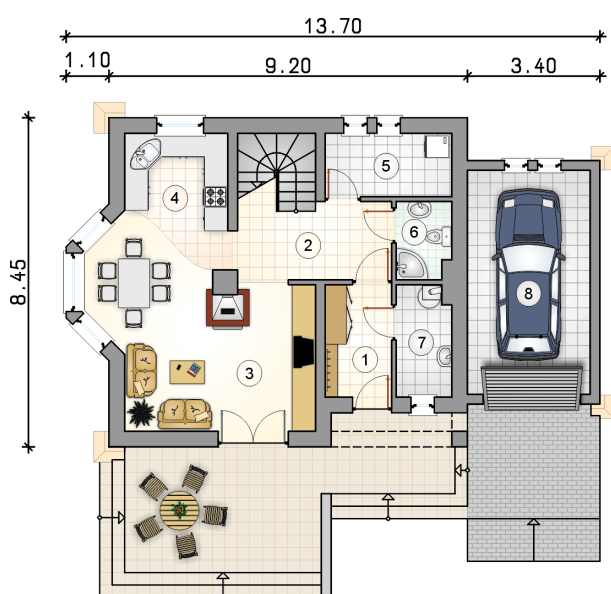


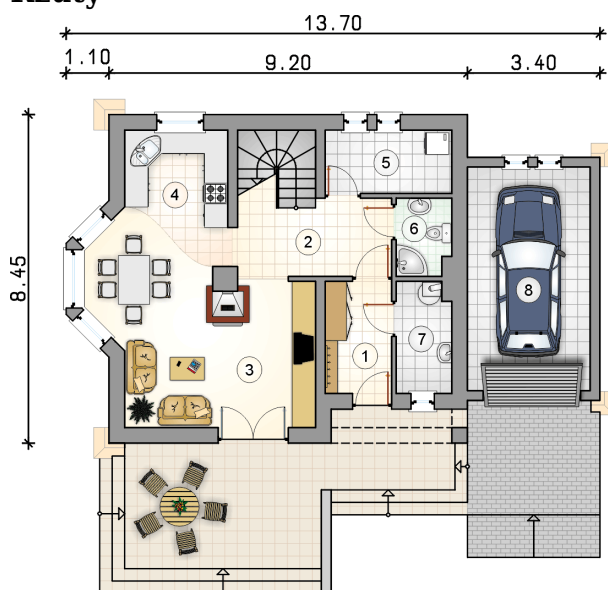
Przekrój



Rzuty

Parter 57.20 m²

przedsiónek	4.90 m ²
hall z komunikacją	8.70 m ²
pokój dzienny z jadalnią	23.85 m ²
kuchnia	7.70 m ²
pom. gospodarcze	5.30 m ²
łazienka	2.75 m ²
kotłownia	4.00 m ²
garaż	18.10 m ²



Rzuty

Poddasze 42.20 m²

hall z komunikacją	3.65 m ²
pokój	13.45 m ²
pokój	10.00 m ²
pokój	7.55 m ²
łazienka	7.55 m ²

