

## Podstawowe informacje



## Dane techniczne projektu

<b>Całkowita powierzchnia</b>	<b>194.60 m<sup>2</sup></b>
<b>Powierzchnia użytkowa</b>	<b>182.32 m<sup>2</sup></b>
<b>Powierzchnia zabudowy</b>	<b>191.73 m<sup>2</sup></b>
<b>Powierzchnia dachu</b>	<b>288 m<sup>2</sup></b>
<b>Kubatura</b>	<b>639.09 m<sup>3</sup></b>
<b>Wymiary budynku</b>	<b>14.10 x 15.90 m</b>
<b>Kąt nachylenia</b>	<b>40°</b>
<b>Wysokość budynku</b>	<b>7.69 m</b>
<b>Wymiary działki</b>	<b>25.50 x 27.30 m</b>



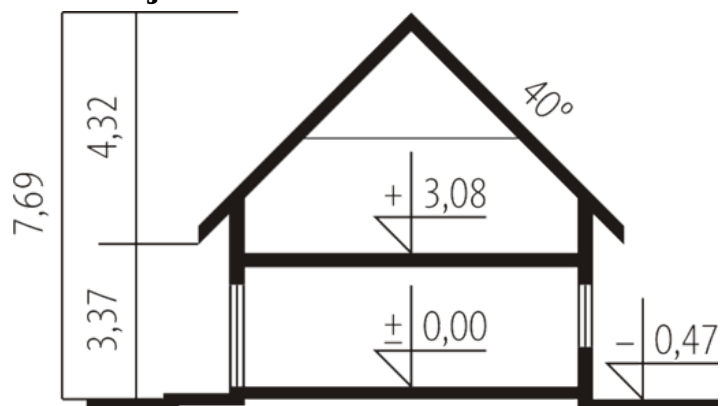
## Opis projektu

Dom z poddaszem użytkowym niepodpiwniczony przeznaczony dla 4-5 osobowej rodziny. Część centralną budynku stanowi kuchnia z jadalnią dostępna zarówno z pokoju dziennego jak i hallu prowadzącego do sypialni. Z kuchni zaplanowano również wyjście na taras. Pokój dzienny podobnie jak pomieszczenie gospodarcze nr 9 stanowi skrzydło budynku i w łatwy sposób bez zmiany konstrukcji można go powiększyć lub zmniejszyć (oczywiście na etapie adaptacji projektu). Dzięki rozróżnionemu obrysowi uzyskano ciekawą formę strefy wejściowej z gankiem oraz ciekawy kształt tarasu.

## Elewacje



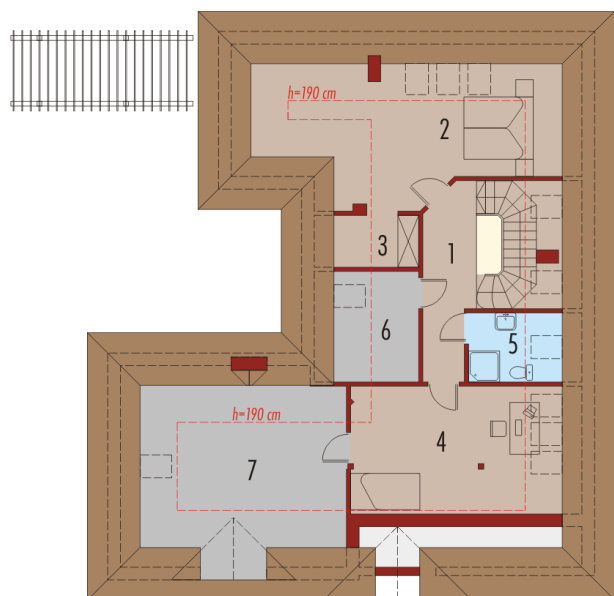
## Przekrój



**Rzuty**

**Parter 135.20 m<sup>2</sup>**

Wiatrołap	5.67 m <sup>2</sup>
Garderoba	3.68 m <sup>2</sup>
Garderoba	1.95 m <sup>2</sup>
Pom. gospodarcze	15.69 m <sup>2</sup>
Hol	12.70 m <sup>2</sup>
Kuchnia	16.16 m <sup>2</sup>
Spizarnia	2.83 m <sup>2</sup>
Pokój dzienny + jadalnia	37.63 m <sup>2</sup>
Gabinet	11.89 m <sup>2</sup>
Łazienka	8.82 m <sup>2</sup>
Sypialnia	14.73 m <sup>2</sup>
Łazienka	3.45 m <sup>2</sup>


**Poddasze 59.40 m<sup>2</sup>**

Korytarz	7.65 m <sup>2</sup>
Sypialnia	12.74 m <sup>2</sup>
Garderoba	1.99 m <sup>2</sup>
Pokój	17.27 m <sup>2</sup>
Łazienka	3.18 m <sup>2</sup>
Pom. gospodarcze	4.29 m <sup>2</sup>
Strych	12.28 m <sup>2</sup>