

## Podstawowe informacje



## Dane techniczne projektu

<b>Całkowita powierzchnia</b>	<b>83.35 m<sup>2</sup></b>
<b>Powierzchnia użytkowa</b>	<b>45.95 m<sup>2</sup></b>
<b>Powierzchnia zabudowy</b>	<b>42.20 m<sup>2</sup></b>
<b>Powierzchnia dachu</b>	<b>85.40 m<sup>2</sup></b>
<b>Kubatura</b>	<b>220.65 m<sup>3</sup></b>
<b>Wymiary budynku</b>	<b>6.95 x 6.20 m</b>
<b>Kąt nachylenia</b>	<b>45°</b>
<b>Wysokość budynku</b>	<b>6.93 m</b>
<b>Wymiary działki</b>	<b>15.05 x 14.30 m</b>



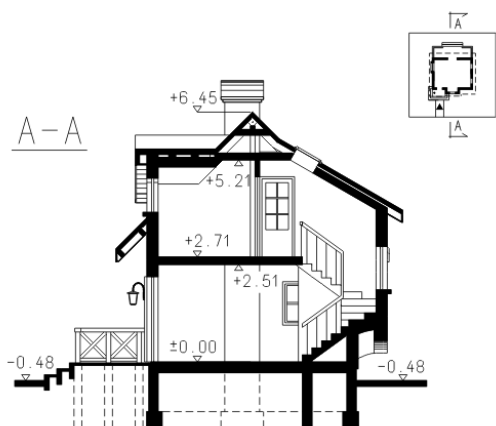
## Opis projektu

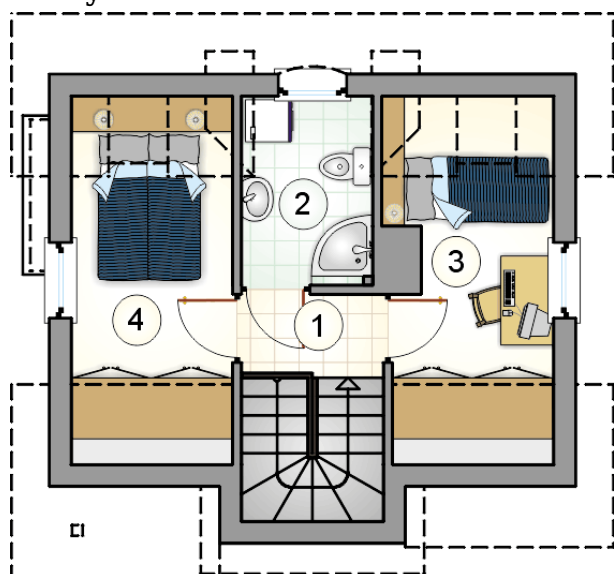
Dom parterowy z poddaszem użytkowym i lukarną, z niezadaszonym tarasem, na wąskiej działce

## Elewacje

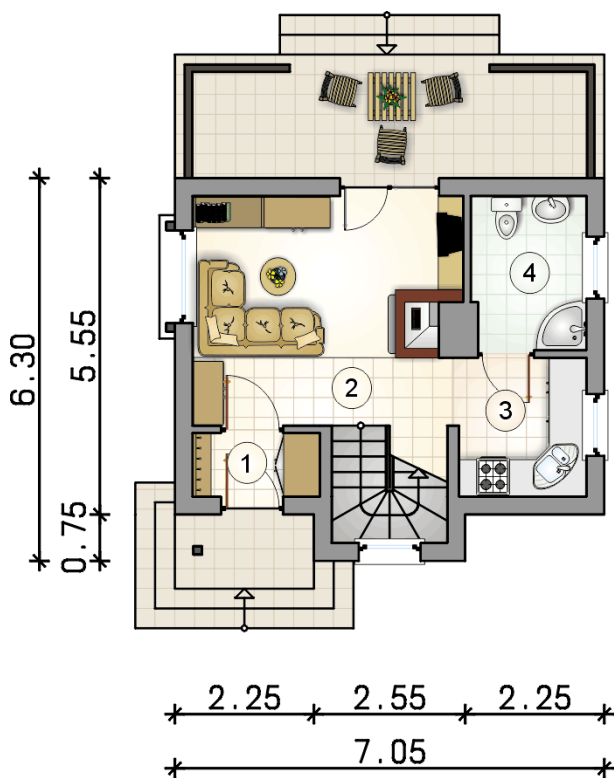


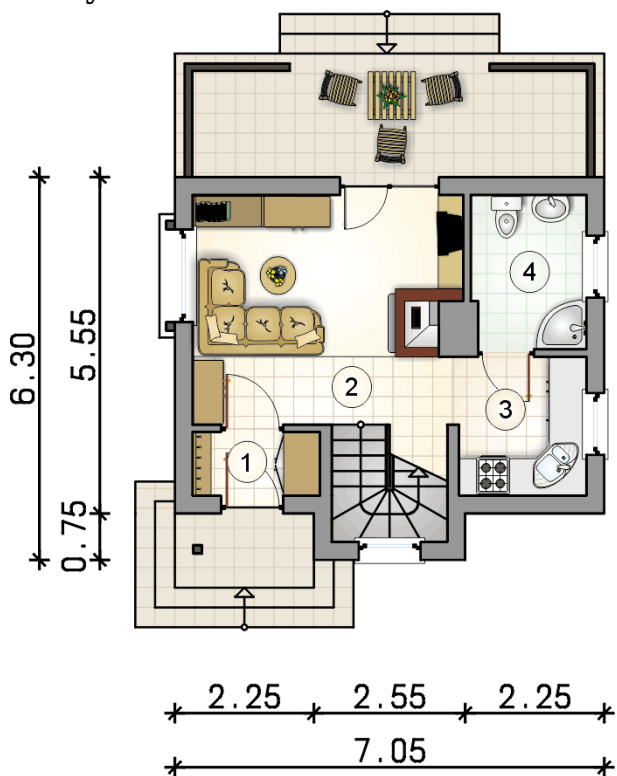
## Przekrój



**Rzuty**

**Parter 27.85 m<sup>2</sup>**

przedsionek	2.10 m <sup>2</sup>
pokój dzienny z komunikacją	16.40 m <sup>2</sup>
kuchnia	4.75 m <sup>2</sup>
łazienka z piecem c.o.	4.60 m <sup>2</sup>



**Rzuty**

**Poddasze 18.10 m<sup>2</sup>**

hall z komunikacją

 2.05 m<sup>2</sup>

łazienka

 3.80 m<sup>2</sup>

pokój

 6.00 m<sup>2</sup>

pokój

 6.25 m<sup>2</sup>
