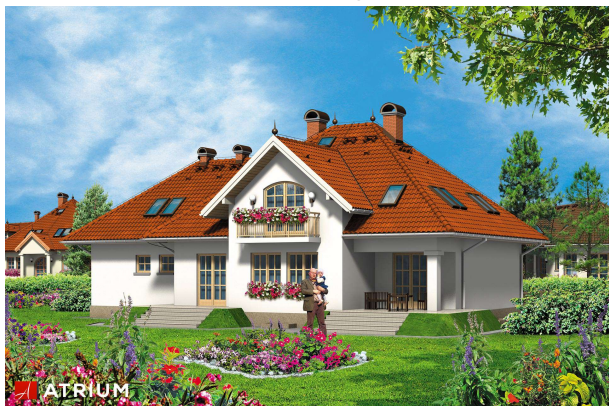


Podstawowe informacje



Dane techniczne projektu

Całkowita powierzchnia	515.25 m²
Powierzchnia użytkowa	201.65 m²
Powierzchnia zabudowy	205.30 m²
Powierzchnia dachu	328.80 m²
Kubatura	1 494.30 m³
Wymiary budynku	18.95 x 11.70 m
Kąt nachylenia	40°
Wysokość budynku	9.21 m
Wymiary działki	26.15 x 25.75 m



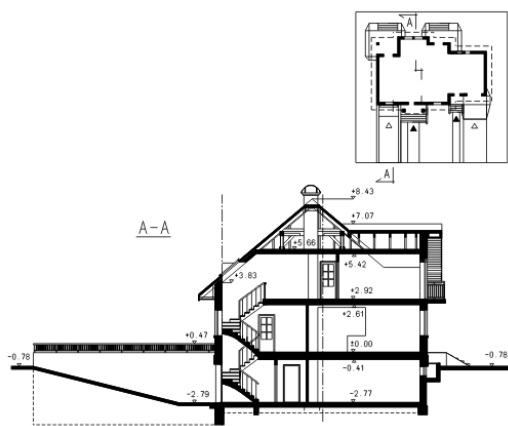
Opis projektu

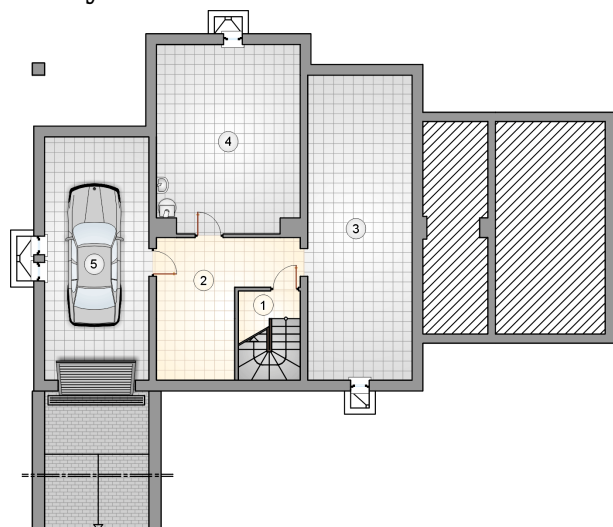
Dom 2-lokalowy, parterowy, z poddaszem użytkowym i dwoma garażami, z 4 sypialniami, podpiwniczony

Elewacje

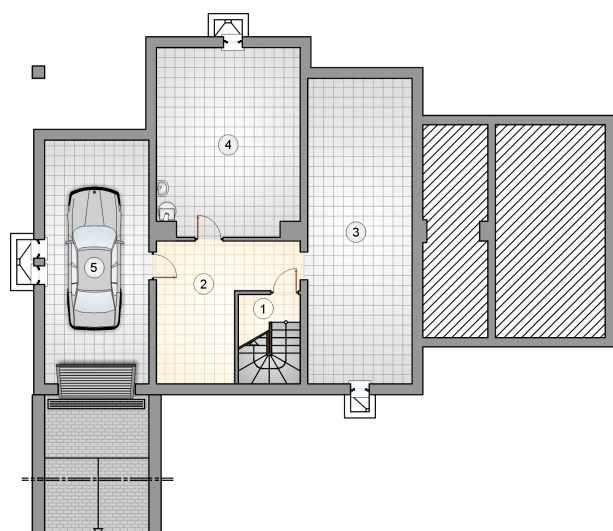


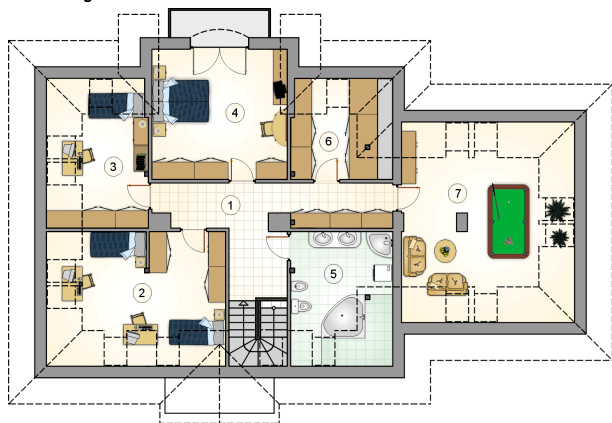
Przekrój



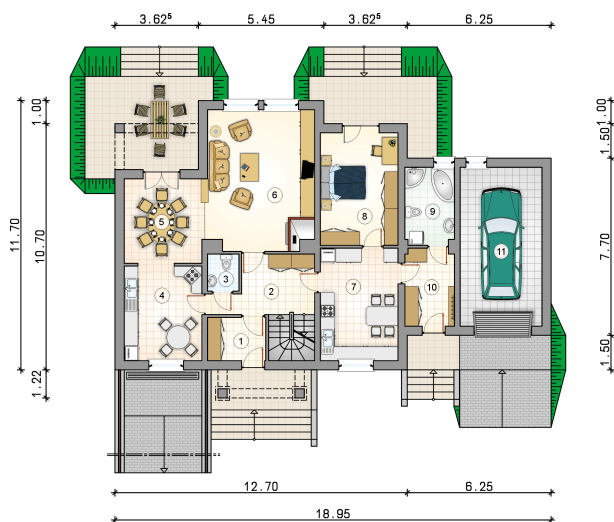
Rzuty

Piwnica 79.80 m²

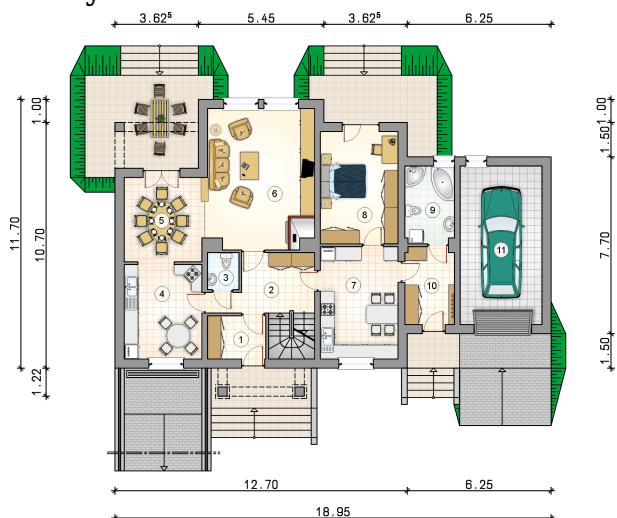
łącznik	3.10 m ²
hall	15.25 m ²
piwnica	33.55 m ²
kotłownia	27.90 m ²
garaż	26.65 m ²



Rzuty

Parter 118.80 m²

przedsionek	4.75 m ²
przedsionek	7.20 m ²
garaż	24.50 m ²
hall z komunikacją	9.65 m ²
w.c.	2.20 m ²
kuchnia	13.95 m ²
jadalnia	12.70 m ²
pokój dzienny	28.15 m ²
kuchnia	16.50 m ²
pokój	16.50 m ²
łazienka	7.20 m ²



Rzuty

Poddasze 82.85 m²

hall z komunikacją	17.05 m ²
pokój	18.30 m ²
pokój	10.20 m ²
pokój	19.45 m ²
łazienka	10.95 m ²
garderoba	6.90 m ²
strych	23.50 m ²

