

Podstawowe informacje



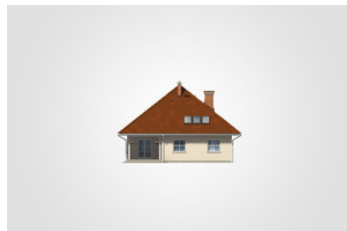
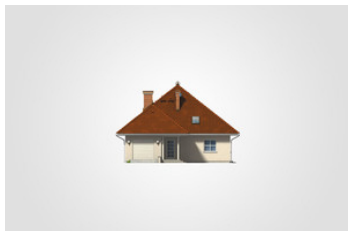
Dane techniczne projektu

Całkowita powierzchnia	357.45 m²
Powierzchnia użytkowa	196.45 m²
Powierzchnia zabudowy	190.45 m²
Powierzchnia dachu	318 m²
Kubatura	1 074.65 m³
Wymiary budynku	12.20 x 17.95 m
Kąt nachylenia	38°
Wysokość budynku	9.10 m
Wymiary działki	20.20 x 25.95 m

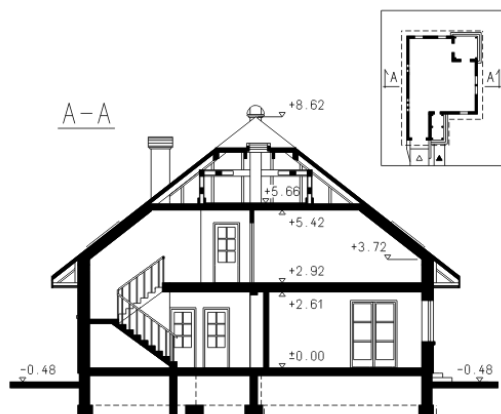
Opis projektu

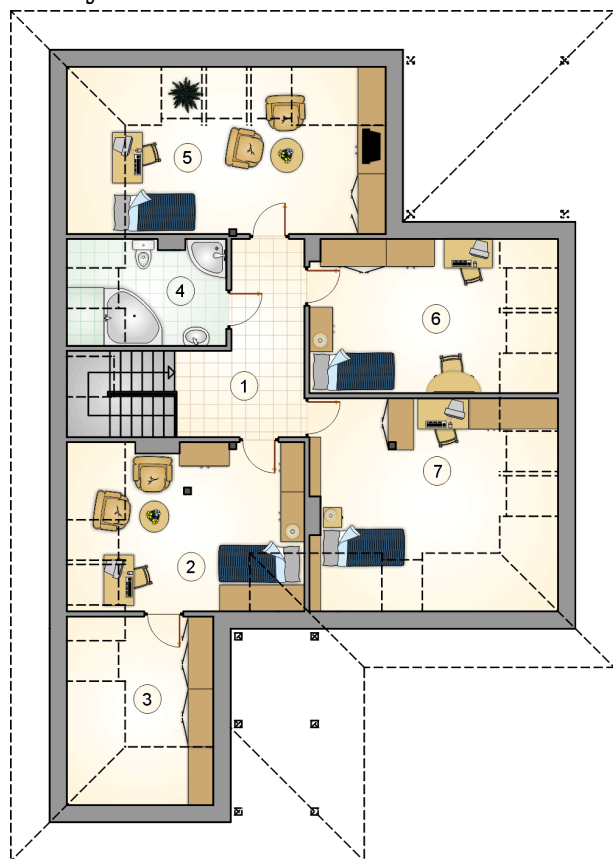
Duży, parterowy dom z poddaszem użytkowym, z 5 sypialniami i garażem, z narożnym tarasem w podcieniu

Elewacje

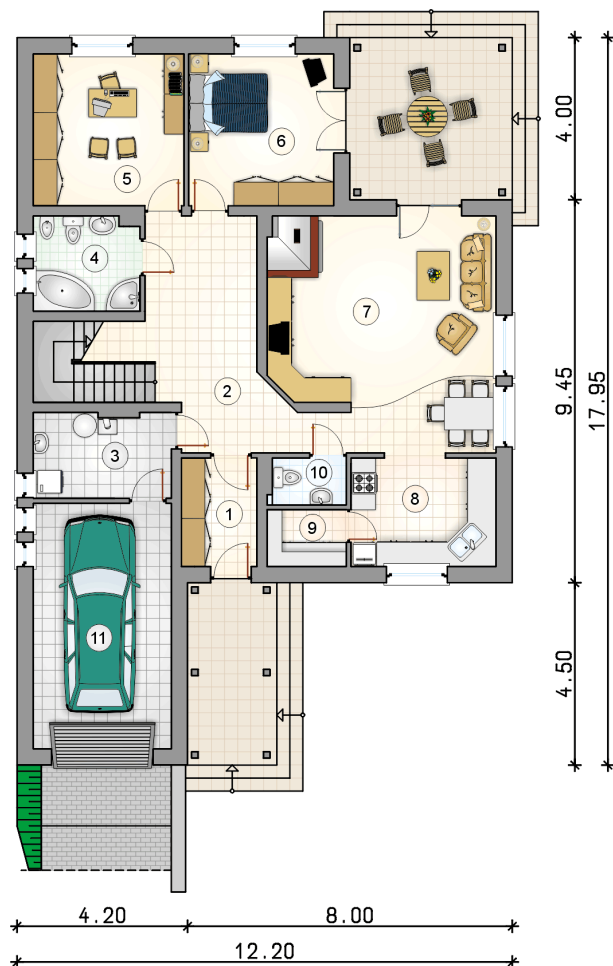


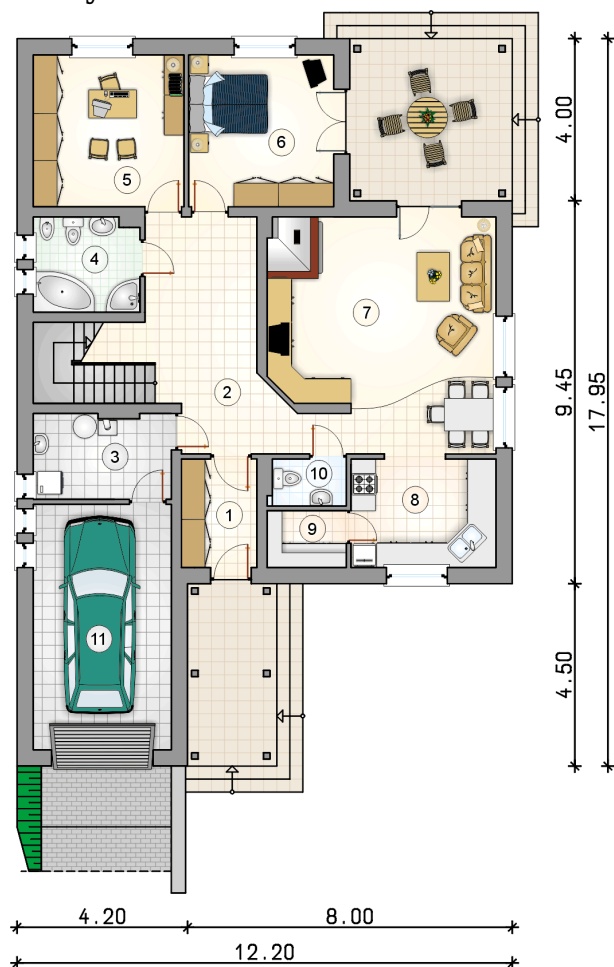
Przekrój



Rzuty

Parter 110 m²

przedsionek	5.00 m ²
w.c.	2.15 m ²
garaż	20.60 m ²
hall z komunikacją	19.85 m ²
kotłownia	7.05 m ²
łazienka	6.05 m ²
pokój	13.90 m ²
pokój	13.40 m ²
pokój dzienny z jadalnią	30.20 m ²
kuchnia	9.65 m ²
spizarnia	2.75 m ²



Rzuty

Poddasze 86.45 m²

hall z komunikacją	10.40 m ²
pokój	14.65 m ²
garderoba	6.85 m ²
łazienka	5.85 m ²
pokój	16.20 m ²
pokój	15.95 m ²
pokój	16.55 m ²

