

Podstawowe informacje



Dane techniczne projektu

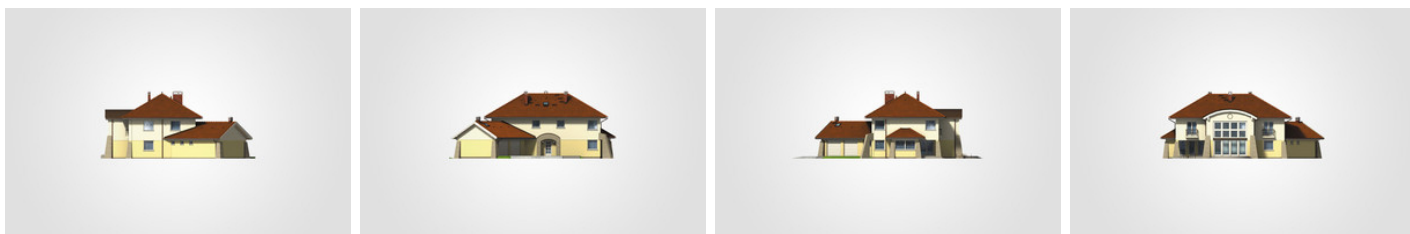
Całkowita powierzchnia	381.55 m²
Powierzchnia użytkowa	243.35 m²
Powierzchnia zabudowy	236.50 m²
Powierzchnia dachu	342.60 m²
Kubatura	1 544.05 m³
Wymiary budynku	22.38 x 20.07 m
Kąt nachylenia	30°
Wysokość budynku	9.56 m
Wymiary działki	29.38 x 28.08 m



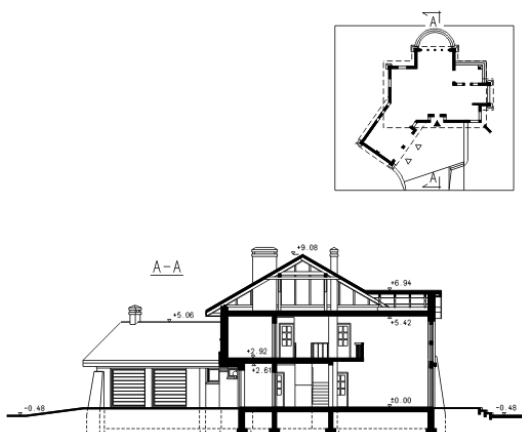
Opis projektu

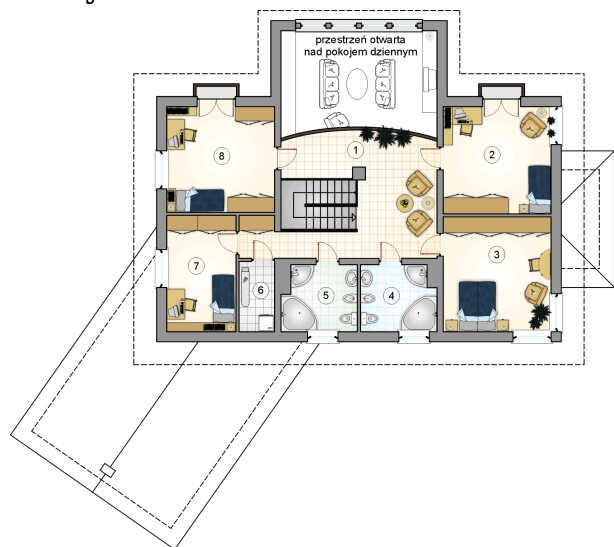
Duży piętrowy dom z 4 sypialniami, przeszklonym pokojem dziennym, przestronnym otwartym tarasem i garażem 2-stanowiskowym

Elewacje

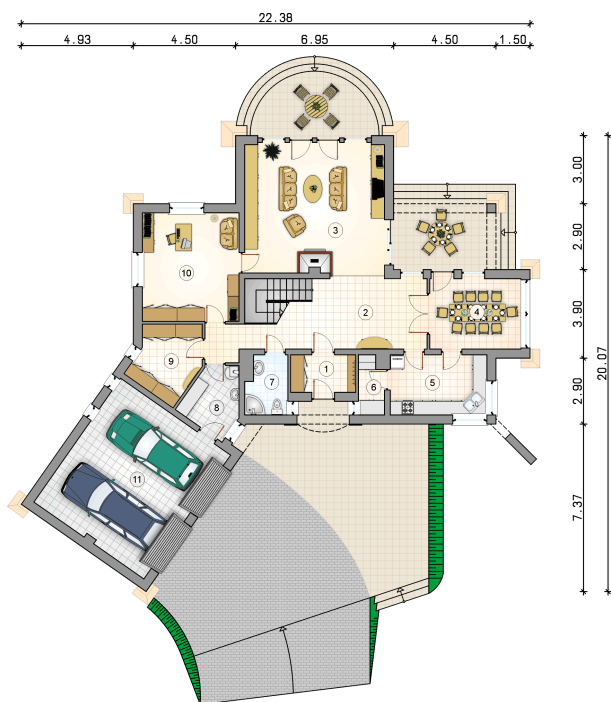


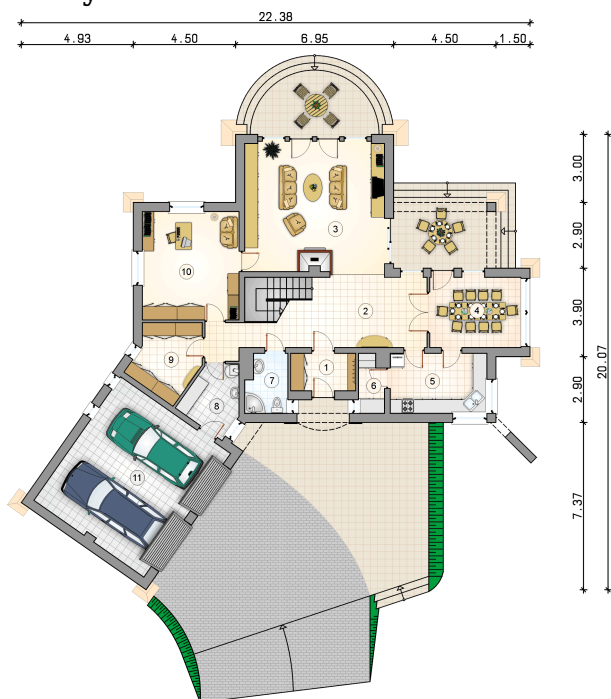
Przekrój



Rzuty

Parter 129.20 m²

przedsiónek	4.70 m ²
pokój	20.30 m ²
garaż	39.15 m ²
hall z komunikacją	23.00 m ²
pokój dzienny	35.20 m ²
jadalnia	12.45 m ²
kuchnia	11.25 m ²
spizarnia	2.80 m ²
łazienka	4.60 m ²
kotłownia	6.20 m ²
garderoba	8.70 m ²



Rzuty

Piętro 114.15 m²

hall z komunikacją	27.45 m ²
pokój	18.00 m ²
pokój	19.30 m ²
łazienka	7.65 m ²
łazienka	7.55 m ²
pralnia	3.90 m ²
pokój	12.55 m ²
pokój	17.75 m ²

