

Podstawowe informacje



Dane techniczne projektu

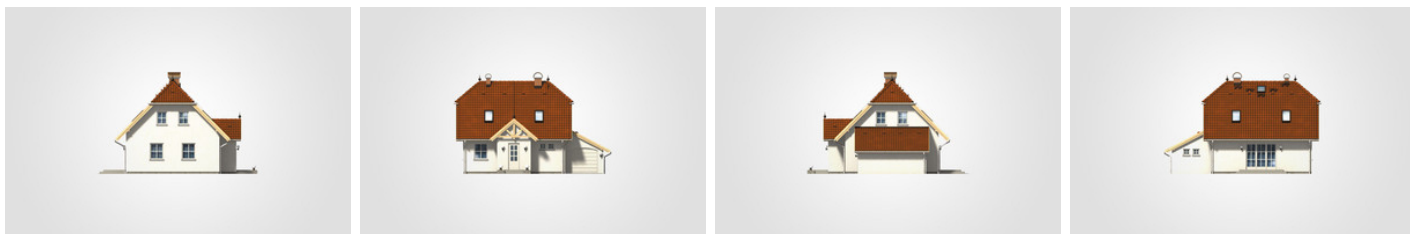
| | |
|-------------------------------|-----------------------------|
| Całkowita powierzchnia | 171.60 m² |
| Powierzchnia użytkowa | 93.30 m² |
| Powierzchnia zabudowy | 98.20 m² |
| Powierzchnia dachu | 173.70 m² |
| Kubatura | 518.80 m³ |
| Wymiary budynku | 12.35 x 9.70 m |
| Kąt nachylenia | 45° |
| Wysokość budynku | 8.26 m |
| Wymiary działki | 19.35 x 17.70 m |



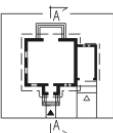
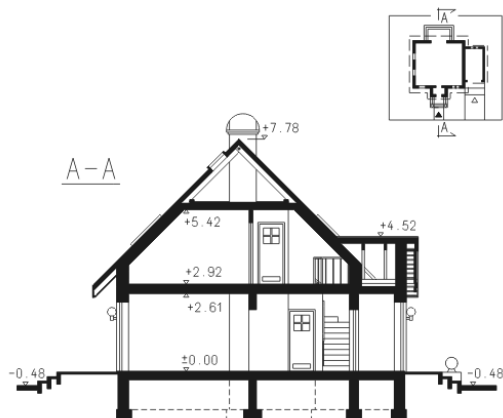
Opis projektu

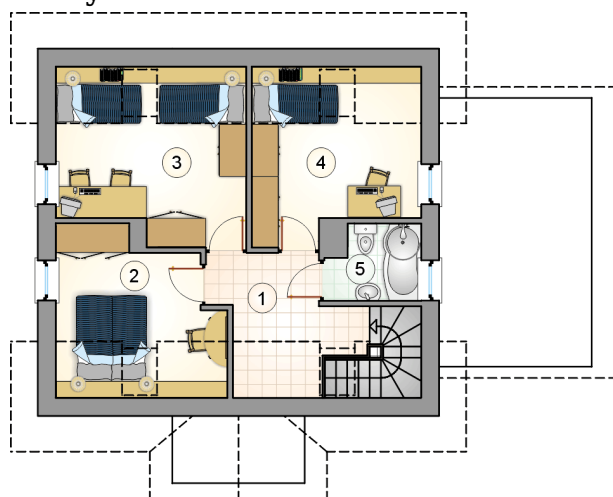
Dom z naczółkowym dachem, parterowy, z poddaszem użytkowym i garażem

Elewacje

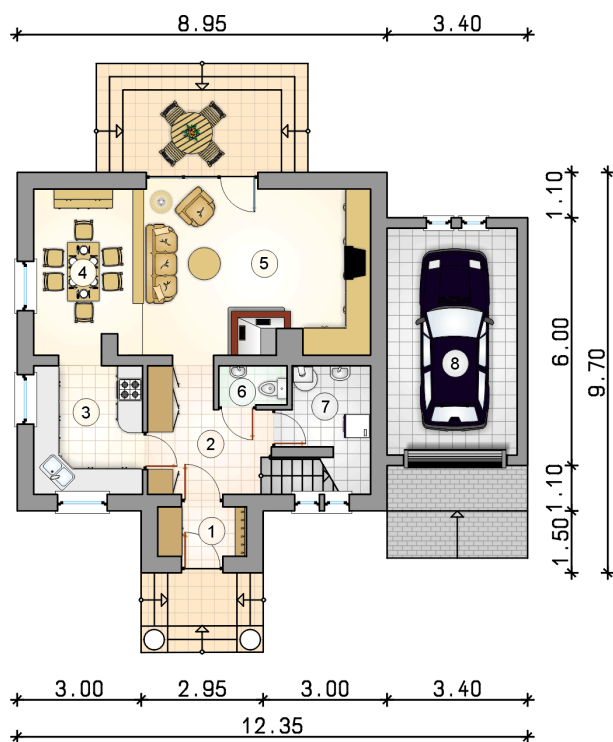


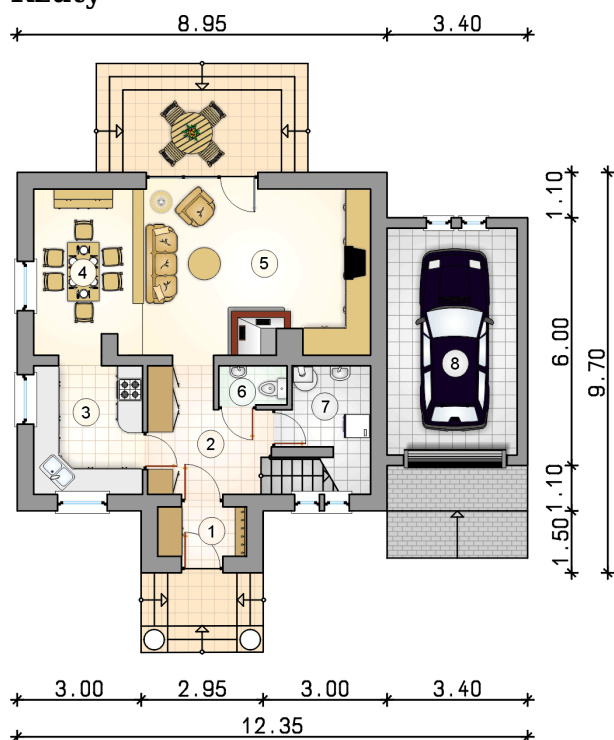
Przekrój



Rzuty

Parter 55.85 m²

| | |
|--------------------|----------------------|
| przedsiónek | 2.60 m ² |
| hall z komunikacją | 7.75 m ² |
| kuchnia | 8.35 m ² |
| jadalnia | 9.25 m ² |
| pokój dzienny | 22.60 m ² |
| w.c. | 1.55 m ² |
| kotłownia | 3.75 m ² |
| garaż | 17.35 m ² |



Rzuty

Poddasze 37.45 m²

hall z komunikacją

 5.60 m²

pokój

 8.25 m²

pokój

 10.90 m²

pokój

 9.35 m²

łazienka

 3.35 m²
