

Podstawowe informacje



Dane techniczne projektu

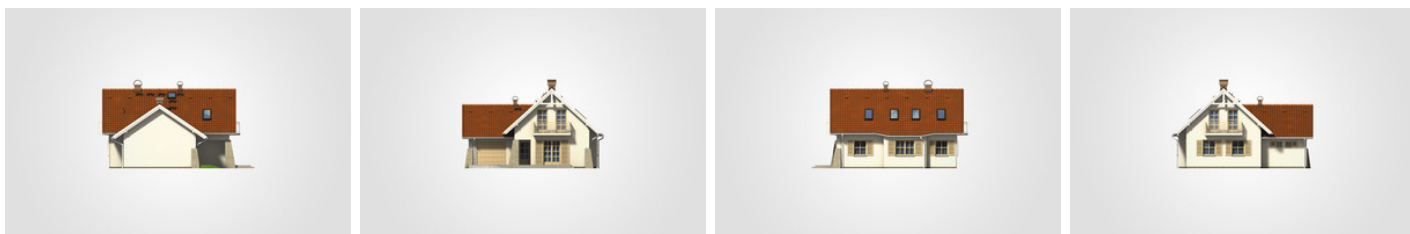
Całkowita powierzchnia	187.15 m²
Powierzchnia użytkowa	95.80 m²
Powierzchnia zabudowy	111.15 m²
Powierzchnia dachu	189.10 m²
Kubatura	587 m³
Wymiary budynku	11.95 x 11.20 m
Kąt nachylenia	42°
Wysokość budynku	7.54 m
Wymiary działki	18.95 x 19.20 m



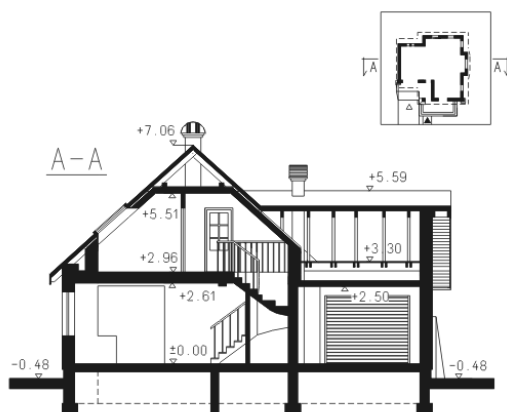
Opis projektu

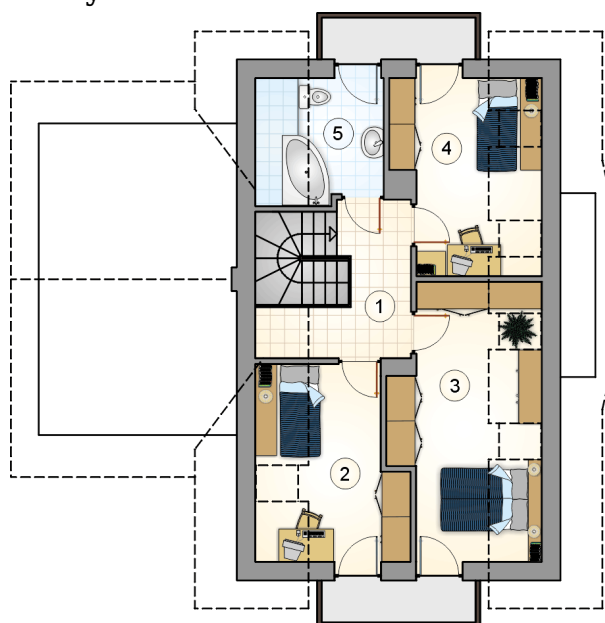
Dom parterowy z poddaszem użytkowym, z ryzalitem i odkrytym tarasem, z garażem

Elewacje

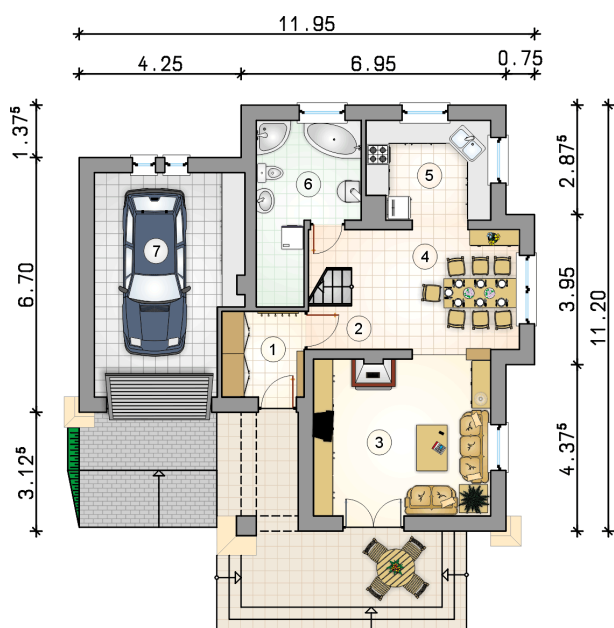


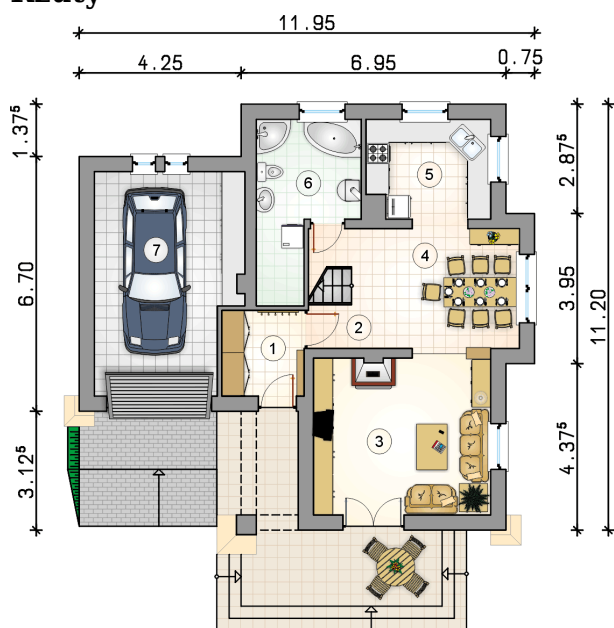
Przekrój



Rzuty

Parter 57.60 m²

przedsiónek	4.85 m ²
hall z komunikacją	7.35 m ²
pokój dzienny	19.30 m ²
jadalnia	9.25 m ²
kuchnia	8.45 m ²
łazienka z piecem c.o.	8.40 m ²
garaż	21.50 m ²



Rzuty

Poddasze 38.20 m²

hall z komunikacją

 6.00 m²

pokój

 8.30 m²

pokój

 11.25 m²

pokój

 8.20 m²

łazienka

 4.45 m²
