

Podstawowe informacje



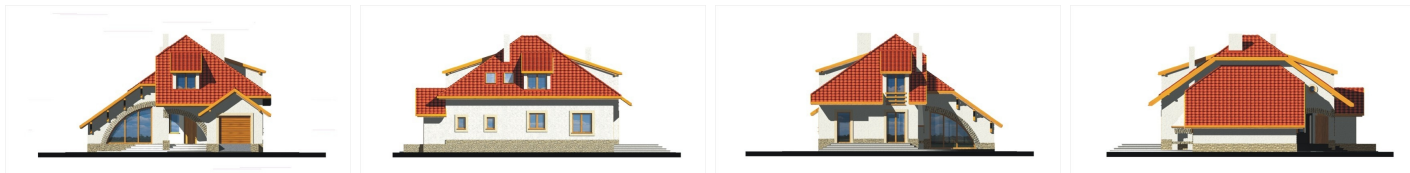
Dane techniczne projektu

Powierzchnia użytkowa	143 m ²
Powierzchnia zabudowy	158.70 m ²
Powierzchnia dachu	248.40 m ²
Wymiary budynku	14.60 x 14.70 m
Kąt nachylenia	35°
Wysokość budynku	8.70 m
Wymiary działki	21.60 x 22.70 m

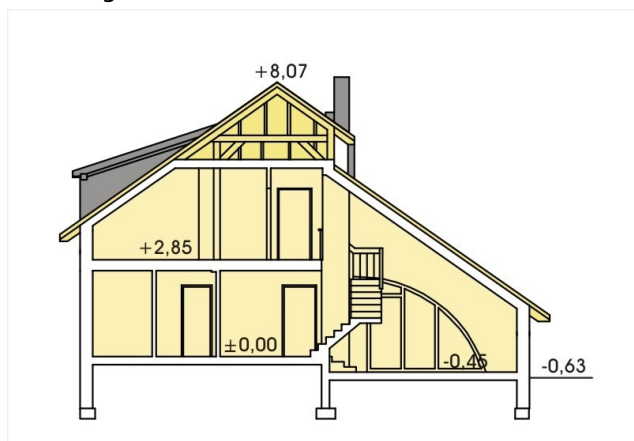
Opis projektu

Dom z użytkowym poddaszem, o bogatej bryle oraz praktycznie i wygodnie, ale przede wszystkim ciekawie rozplanowanym wnętrzu. Obniżenie pokoju dziennego w stosunku do pozostałej części domu wzbogaca i pogłębia przestrzeń, a efekt ten potęgują przechodzące nad kominkiem schody na piętro i antresolowe otwarcie przedpokoju na piętrze na pokój dzienny. Dostępna wersja z garażem na jedno stanowisko (A) i na dwa stanowiska (B).

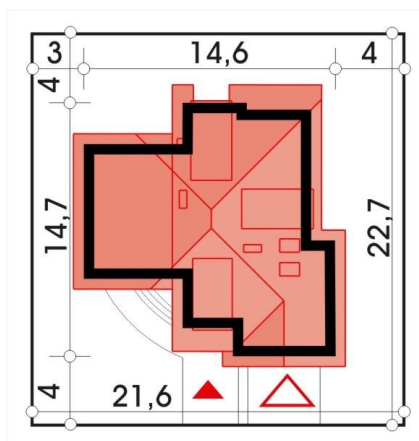
Elewacje



Przekrój



Sytuacje



Rzuty