

Podstawowe informacje



Dane techniczne projektu

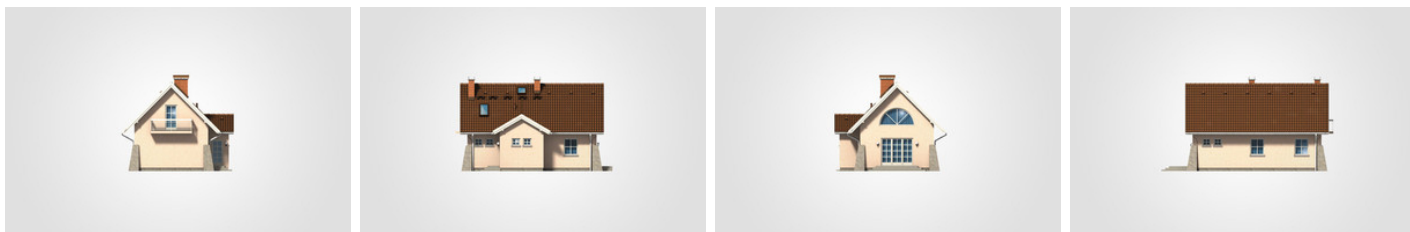
Całkowita powierzchnia	125.50 m²
Powierzchnia użytkowa	75.20 m²
Powierzchnia zabudowy	77.05 m²
Powierzchnia dachu	143.50 m²
Kubatura	406.85 m³
Wymiary budynku	10.95 x 7.95 m
Kąt nachylenia	45°
Wysokość budynku	7.46 m
Wymiary działki	18.95 x 15.95 m



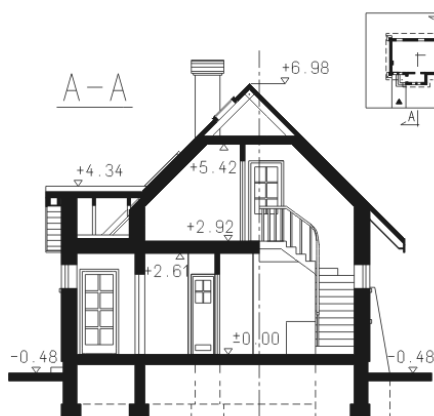
Opis projektu

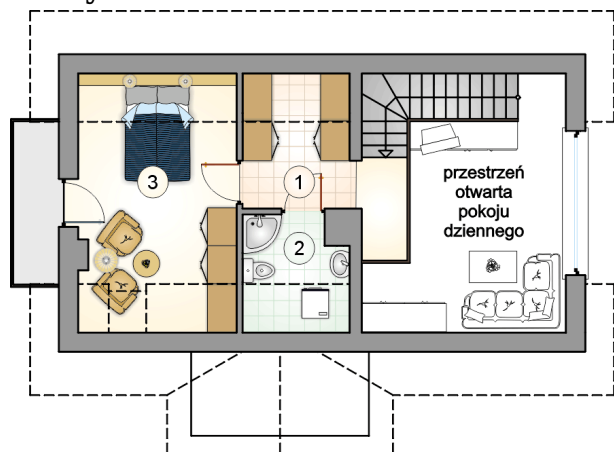
Mały, parterowy domek z dwuspadowym dachem i poddaszem użytkowym, z otwartą przestrzenią w budynku, idealny na wąską działkę

Elewacje

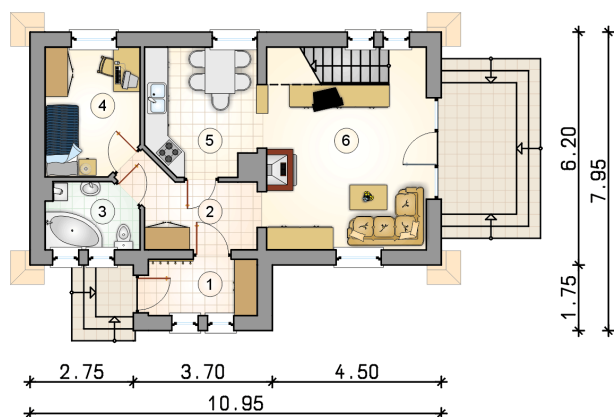


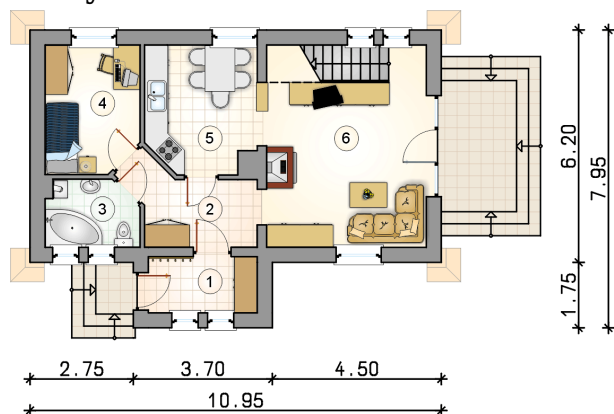
Przekrój



Rzuty

Parter 53.75 m²

przedsiónek	4.35 m ²
hall	6.55 m ²
łazienka z piecem c.o.	4.20 m ²
pokój	8.40 m ²
kuchnia z jadalnią	9.80 m ²
pokój dzienny z komunikacją	20.45 m ²



Rzuty


Poddasze 21.45 m²
 hall z komunikacją i antresolą
 łazienka
 pokój

 6.70 m²

 3.10 m²

 11.65 m²
