

## Podstawowe informacje



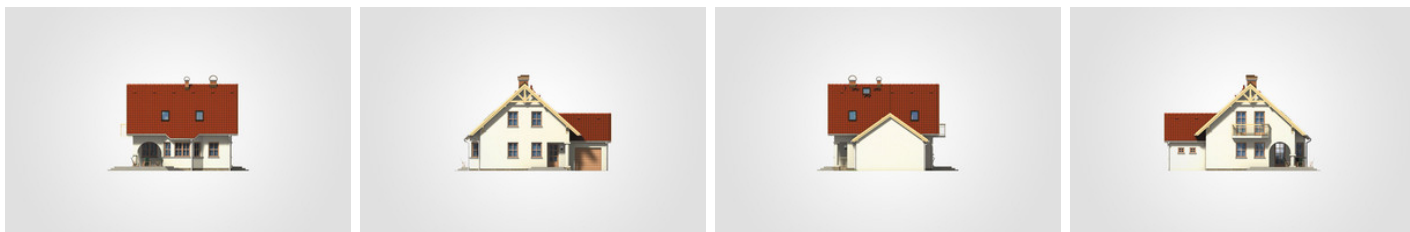
## Dane techniczne projektu

<b>Całkowita powierzchnia</b>	<b>189.20 m<sup>2</sup></b>
<b>Powierzchnia użytkowa</b>	<b>98.30 m<sup>2</sup></b>
<b>Powierzchnia zabudowy</b>	<b>106.50 m<sup>2</sup></b>
<b>Powierzchnia dachu</b>	<b>177.50 m<sup>2</sup></b>
<b>Kubatura</b>	<b>604.30 m<sup>3</sup></b>
<b>Wymiary budynku</b>	<b>13.10 x 9.45 m</b>
<b>Kąt nachylenia</b>	<b>42°</b>
<b>Wysokość budynku</b>	<b>8.38 m</b>
<b>Wymiary działki</b>	<b>20.10 x 17.45 m</b>

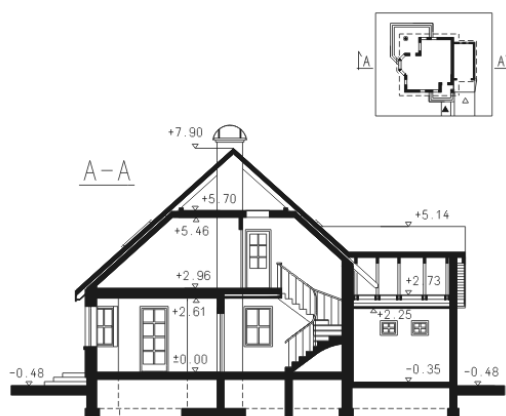
## Opis projektu

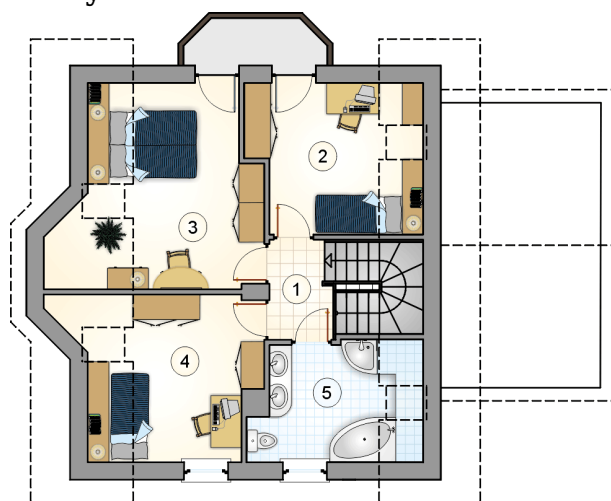
Dom parterowy z dwuspadowym dachem i poddaszem użytkowym, z przeszklonym ryzalitem i narożnym tarasem w podcieniu, z garażem

## Elewacje

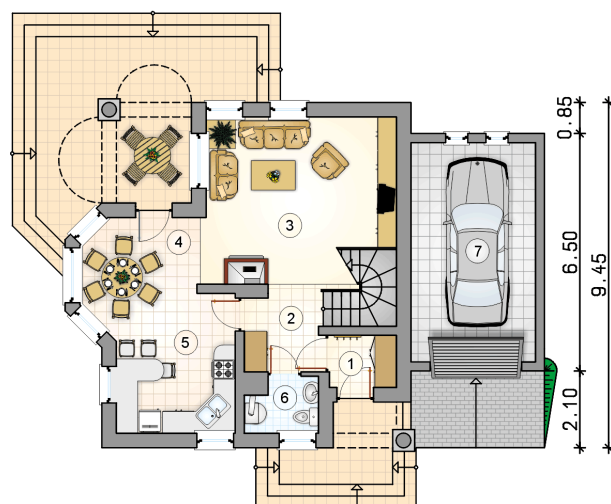
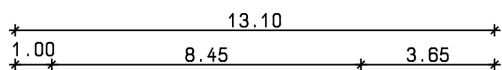


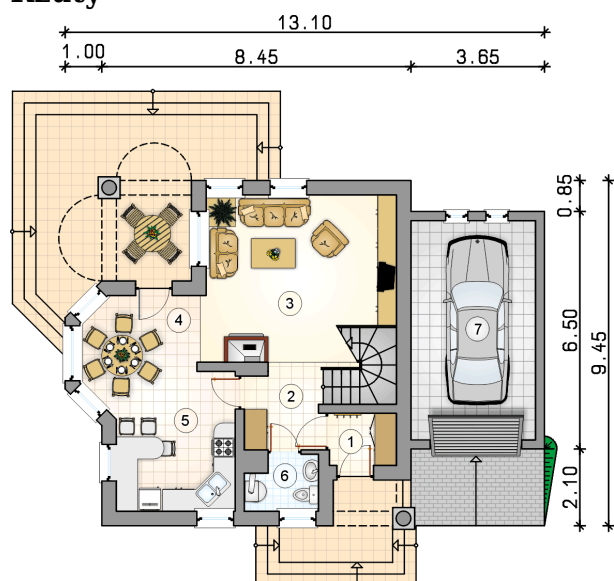
## Przekrój



**Rzuty**

**Parter 53 m<sup>2</sup>**

przedsiónek	2.60 m <sup>2</sup>
hall z komunikacją	4.90 m <sup>2</sup>
pokój dzienny	22.90 m <sup>2</sup>
jadalnia	8.85 m <sup>2</sup>
kuchnia	10.95 m <sup>2</sup>
kotłownia z w.c.	2.80 m <sup>2</sup>
garaż	20.40 m <sup>2</sup>



**Rzuty**

**Poddasze 45.30 m<sup>2</sup>**

hall z komunikacją

 3.20 m<sup>2</sup>

pokój

 9.95 m<sup>2</sup>

pokój

 13.55 m<sup>2</sup>

pokój

 11.00 m<sup>2</sup>

łazienka

 7.60 m<sup>2</sup>
