

Podstawowe informacje



Dane techniczne projektu

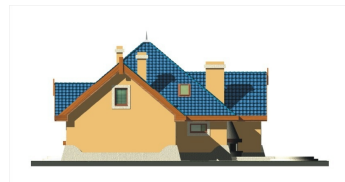
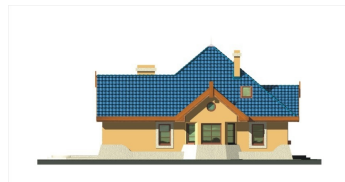
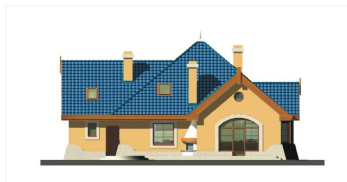
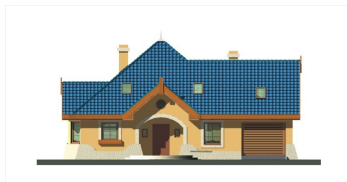
Powierzchnia użytkowa	156.50 m ²
Powierzchnia zabudowy	186.10 m ²
Powierzchnia dachu	276 m ²
Kąt nachylenia	40°
Wysokość budynku	8.50 m
Wymiary działki	25.90 x 0 m

Opis projektu

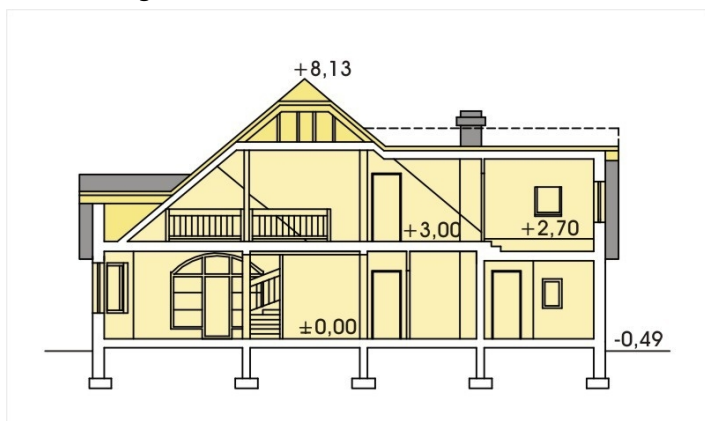
✘ Samowystarczalny parter pozwala wykończyć poddasze w późniejszym terminie. Pustkę nad pokojem dziennym można zabudować uzyskując dodatkowy pokój - stryżek. Łazienka na dole umożliwia rezygnację z wc i zamianę go na spiżarnię. Możliwe lustrzane odbicie, a także dokupienie garaży wolnostojących. Istnieją wersje: bez garażu, garażem z boku, z podwójnym garażem.

[Google](#)

Elewacje



Przekrój



Sytuacje

