

Podstawowe informacje



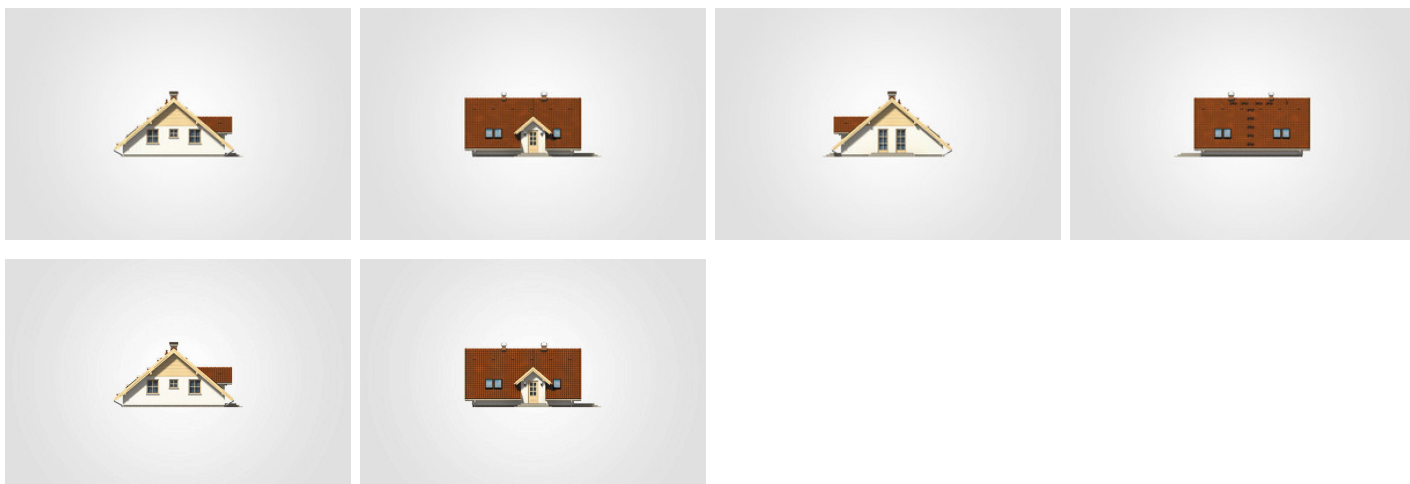
Dane techniczne projektu

Całkowita powierzchnia	99 m²
Powierzchnia użytkowa	65.25 m²
Powierzchnia zabudowy	99 m²
Powierzchnia dachu	164.50 m²
Kubatura	345.50 m³
Wymiary budynku	9.95 x 9.95 m
Kąt nachylenia	40°
Wysokość budynku	5.82 m
Wymiary działki	17.95 x 17.95 m

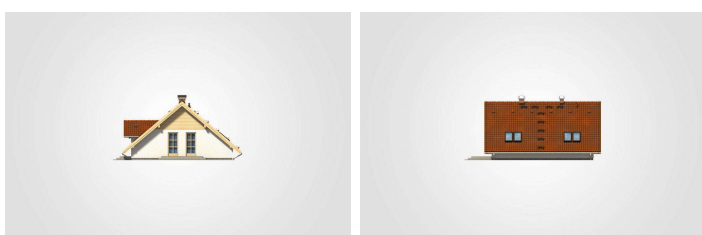
Opis projektu

Oryginalny, tani w budowie dom parterowy, sezonowy lub całoroczny, z dachem dwuspadowym poprowadzonym do samej ziemi

Elewacje



Elewacje

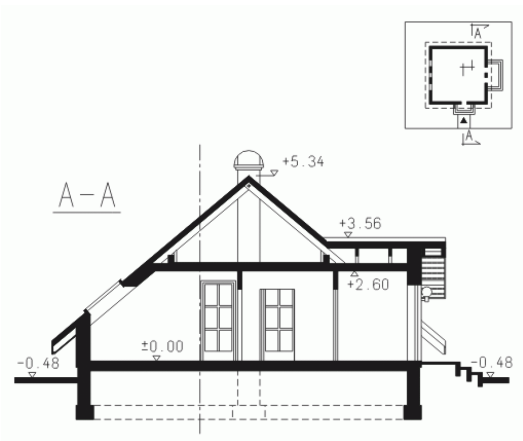


Przekrój

DOBRY DOM
ul. Wrzesława Romańczuka 6, 35-302 Rzeszów
+48 17 852 52 30
08:00 - 16:00

waldemar.kowalski@grupadobrydom.pl

Podane ceny nie stanowią oferty handlowej w rozumieniu art. 66 par. 1 Kodeksu Cywilnego



DOBRY DOM
ul. Wrzesława Romańczuka 6, 35-302 Rzeszów
+48 17 852 52 30
08:00 - 16:00

waldemar.kowalski@grupadobrydom.pl
Podane ceny nie stanowią oferty handlowej w rozumieniu art. 66 par. 1 Kodeksu Cywilnego

Rzuty**Parter 65.25 m²**

przedsionek	3.70 m ²
hall	7.75 m ²
pokój	9.95 m ²
łazienka z piecem c.o.	4.85 m ²
pokój	13.35 m ²
pokój dzienny	15.85 m ²
kuchnia z jadalnią	9.80 m ²