

Podstawowe informacje



Dane techniczne projektu

Powierzchnia użytkowa	130.80 m²
Powierzchnia zabudowy	142.70 m²
Powierzchnia dachu	208 m²
Kąt nachylenia	42°
Wysokość budynku	8.10 m
Wymiary działki	23.50 x 0 m

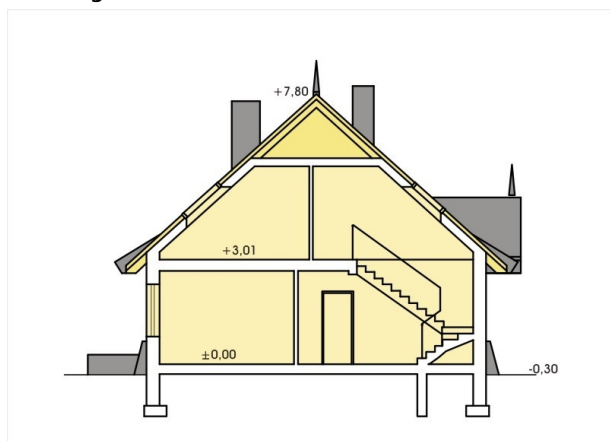
Opis projektu

Dom w cenie mieszkania dla 3-5-osobowej rodziny. Niepodpiwniczony z poddaszem użytkowym. Parter to strefa dzienna z dużym pokojem dziennym i dodatkowym gabinetem/sypialnią. Duże pomieszczenie gospodarcze z wyjściem na zewnątrz oraz centralnie umieszczony kominek umożliwiają zastosowanie alternatywnego rodzaju ogrzewania. Poddasze to trzy pokoje z łazienką. Dom posiada wersję z podwójnym garażem. Dostępna jest również wersja C z podniesioną ścianką kolankową o 91 cm. Projekt dostępny również w wersji na paliwo stałe. Zobacz wersję ENERGO+.

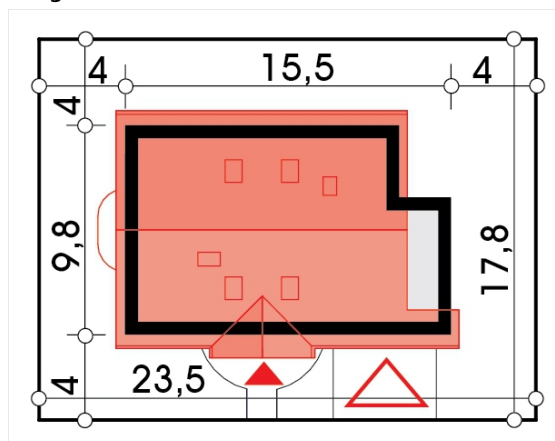
Elewacje



Przekrój



Sytuacje



Rzuty