

## Podstawowe informacje



## Dane techniczne projektu

<b>Całkowita powierzchnia</b>	<b>161.80 m<sup>2</sup></b>
<b>Powierzchnia użytkowa</b>	<b>83.35 m<sup>2</sup></b>
<b>Powierzchnia zabudowy</b>	<b>92.15 m<sup>2</sup></b>
<b>Powierzchnia dachu</b>	<b>140.50 m<sup>2</sup></b>
<b>Kubatura</b>	<b>499.75 m<sup>3</sup></b>
<b>Wymiary budynku</b>	<b>7 x 15.95 m</b>
<b>Kąt nachylenia</b>	<b>40°</b>
<b>Wysokość budynku</b>	<b>8.26 m</b>
<b>Wymiary działki</b>	<b>22 x 23.95 m</b>



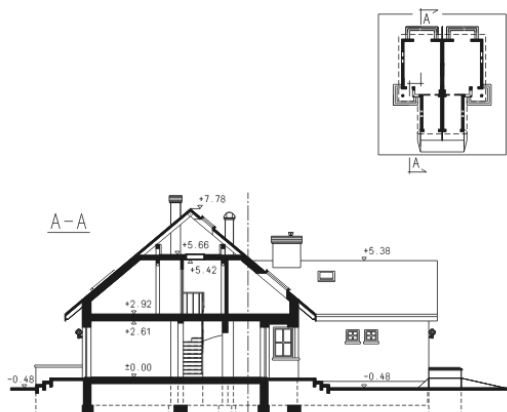
## Opis projektu

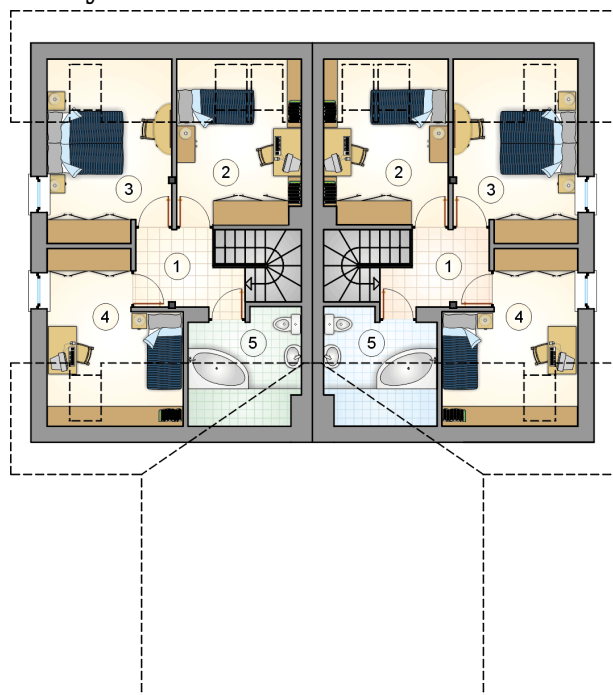
Dom bliźniaczy, parterowy, z poddaszem użytkowym, z garażem w segmencie

## Elewacje

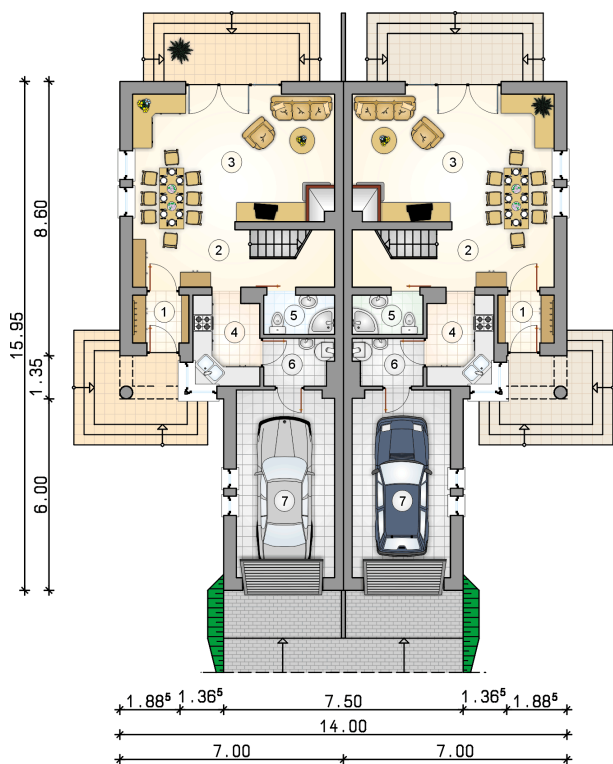


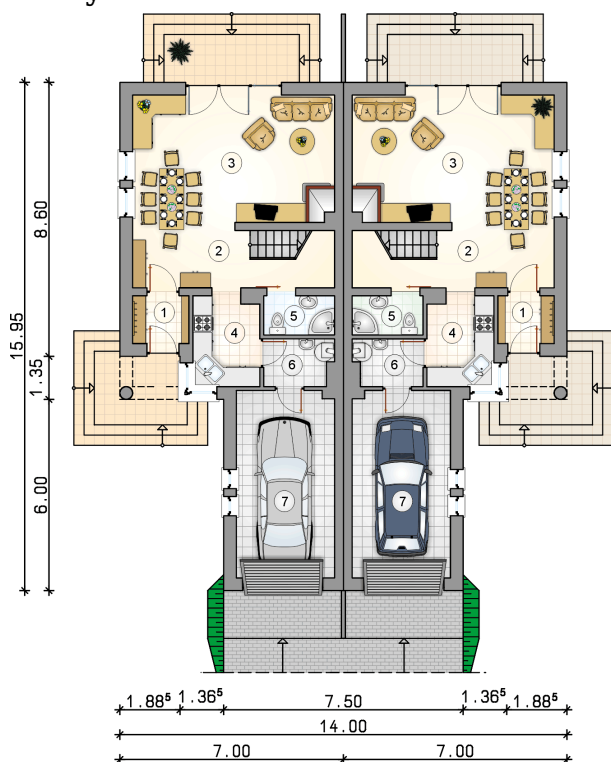
## Przekrój



**Rzuty**

**Parter 49.30 m<sup>2</sup>**

przedsionek	2.65 m <sup>2</sup>
hall z komunikacją	9.25 m <sup>2</sup>
pokój dzienny z jadalnią	25.55 m <sup>2</sup>
kuchnia	5.95 m <sup>2</sup>
łazienka	2.75 m <sup>2</sup>
kotłownia	3.15 m <sup>2</sup>
garaż	18.00 m <sup>2</sup>



**Rzuty**

**Poddasze 34.05 m<sup>2</sup>**

hall z komunikacją

 4.80 m<sup>2</sup>

pokój

 8.15 m<sup>2</sup>

pokój

 9.30 m<sup>2</sup>

pokój

 8.05 m<sup>2</sup>

łazienka

 3.75 m<sup>2</sup>
