

Podstawowe informacje



Dane techniczne projektu

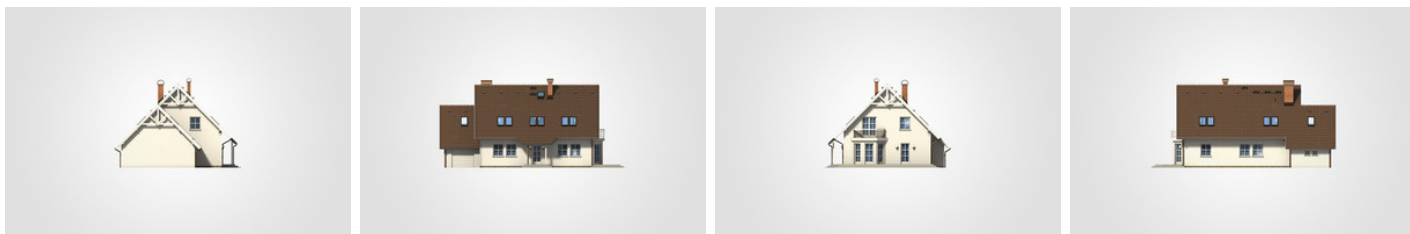
Całkowita powierzchnia	305.10 m²
Powierzchnia użytkowa	192.95 m²
Powierzchnia zabudowy	161.90 m²
Powierzchnia dachu	286.70 m²
Kubatura	999.35 m³
Wymiary budynku	17.70 x 11.20 m
Kąt nachylenia	45°
Wysokość budynku	9.38 m
Wymiary działki	24.70 x 20.40 m



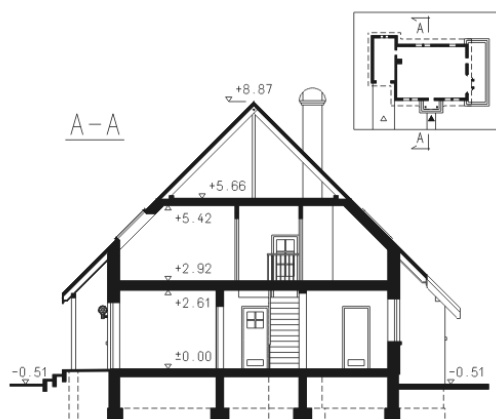
Opis projektu

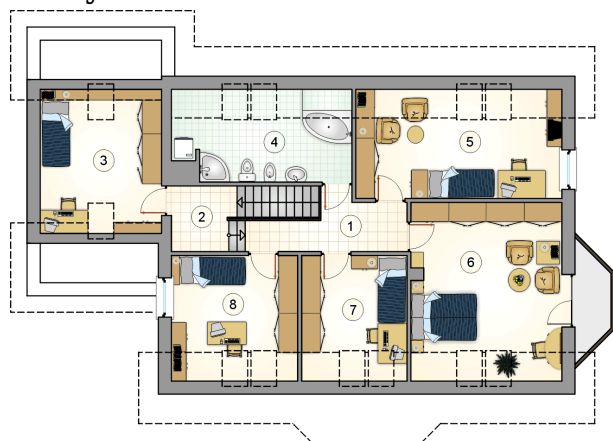
Parterowy dom z poddaszem użytkowym i garażem, z dwuspadowym dachem, z 5 sypialniami

Elewacje

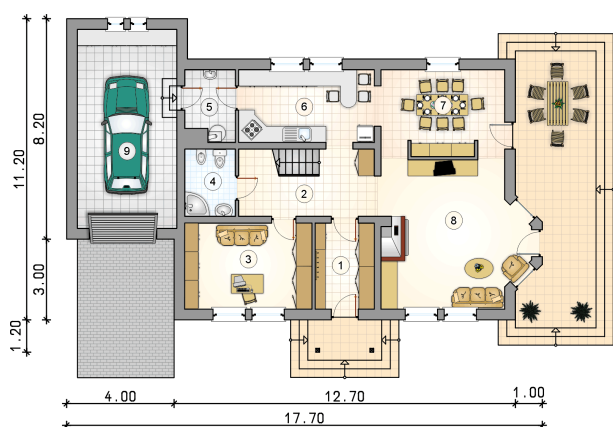


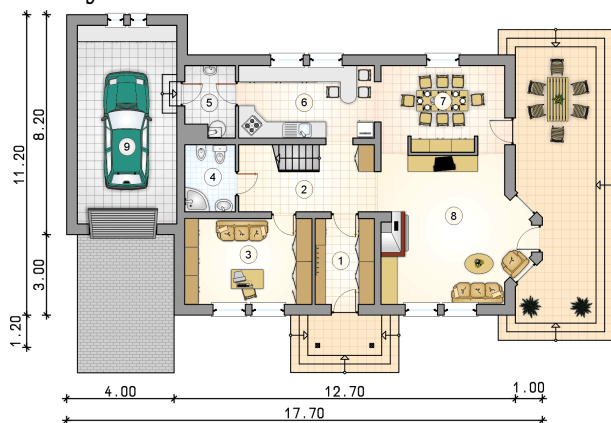
Przekrój



Rzuty

Parter 98.85 m²

przedsiomek	7.05 m ²
hall z komunikacją	10.40 m ²
pokój	15.15 m ²
łazienka	4.70 m ²
kotłownia	4.65 m ²
kuchnia	13.95 m ²
jadalnia	15.15 m ²
pokój dzienny	27.80 m ²
garaż	26.60 m ²



Rzuty

Poddasze 94.10 m²

hall z komunikacją	6.75 m ²
hall	3.75 m ²
pokój	13.95 m ²
łazienka	10.70 m ²
pokój	16.05 m ²
pokój	21.35 m ²
pokój	9.80 m ²
pokój	11.75 m ²

