

Podstawowe informacje



Dane techniczne projektu

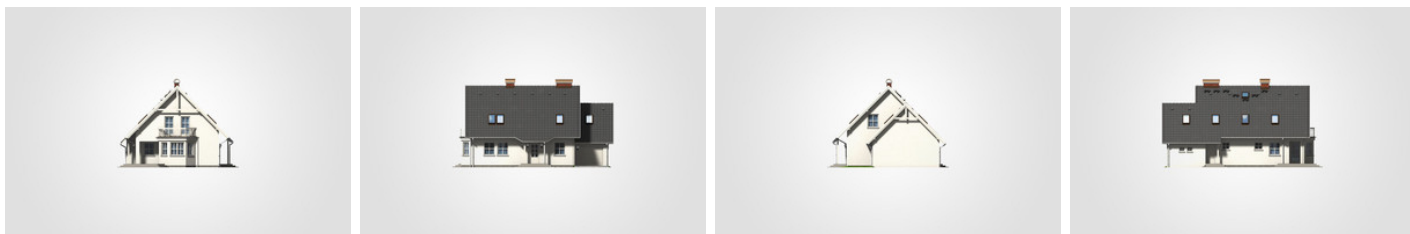
Całkowita powierzchnia	261.50 m²
Powierzchnia użytkowa	146.15 m²
Powierzchnia zabudowy	134.10 m²
Powierzchnia dachu	229 m²
Kubatura	807.30 m³
Wymiary budynku	15.95 x 9.95 m
Kąt nachylenia	45°
Wysokość budynku	8.95 m
Wymiary działki	22.95 x 19.01 m



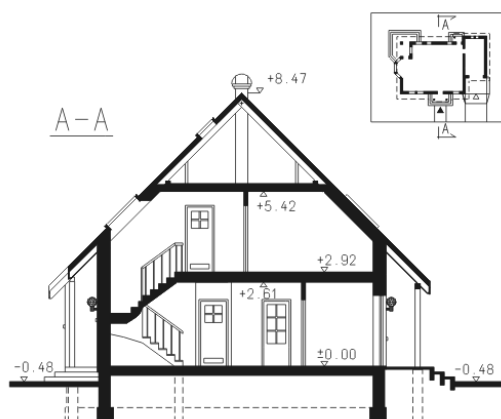
Opis projektu

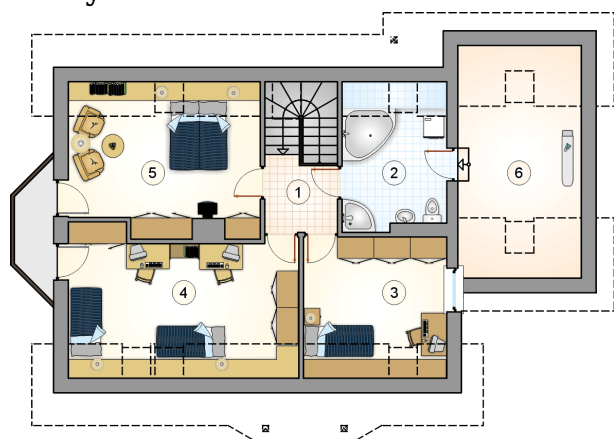
Niewielki, parterowy dom z dwuspadowym dachem, z poddaszem użytkowym i garażem, z przeszklonym ryzalitem

Elewacje

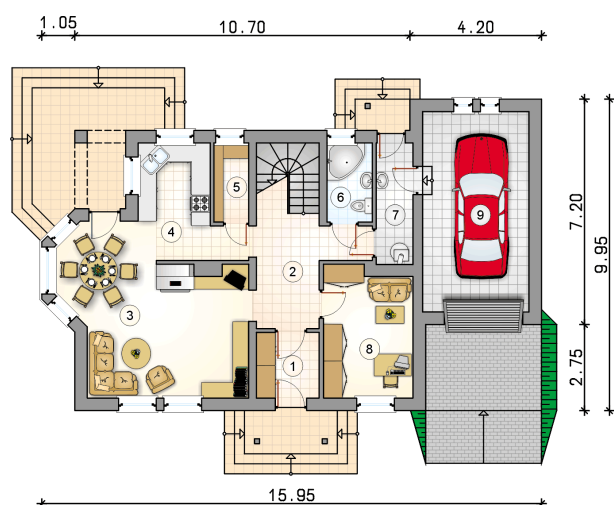


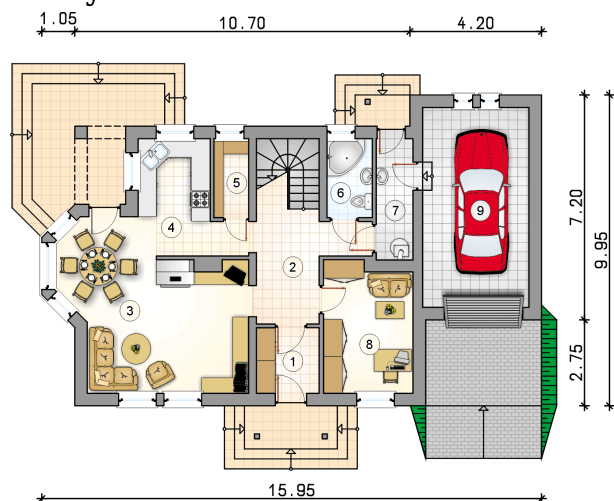
Przekrój



Rzuty

Parter 74.25 m²

przedsiónek	4.20 m ²
hall z komunikacją	11.95 m ²
pokój dzienny z jadalnią	27.10 m ²
kuchnia	8.25 m ²
spizarnia	2.80 m ²
łazienka	3.65 m ²
kotłownia	4.60 m ²
pokój	11.70 m ²
garaż	21.50 m ²



Rzuty

Poddasze 71.90 m²

hall z komunikacją	4.05 m ²
łazienka	9.10 m ²
pokój	12.00 m ²
pokój	19.25 m ²
pokój	16.85 m ²
pom. gospodarcze	10.65 m ²

