

Podstawowe informacje



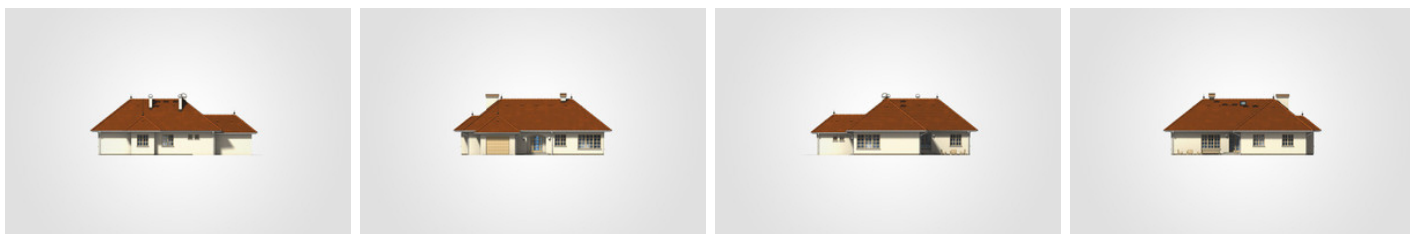
Dane techniczne projektu

Całkowita powierzchnia	219.95 m²
Powierzchnia użytkowa	150.20 m²
Powierzchnia zabudowy	226.50 m²
Powierzchnia dachu	364.20 m²
Kubatura	958 m³
Wymiary budynku	18.45 x 19.70 m
Kąt nachylenia	38°
Wysokość budynku	7.31 m
Wymiary działki	26.45 x 27.70 m

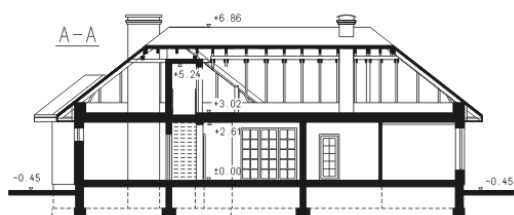
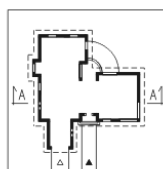
Opis projektu

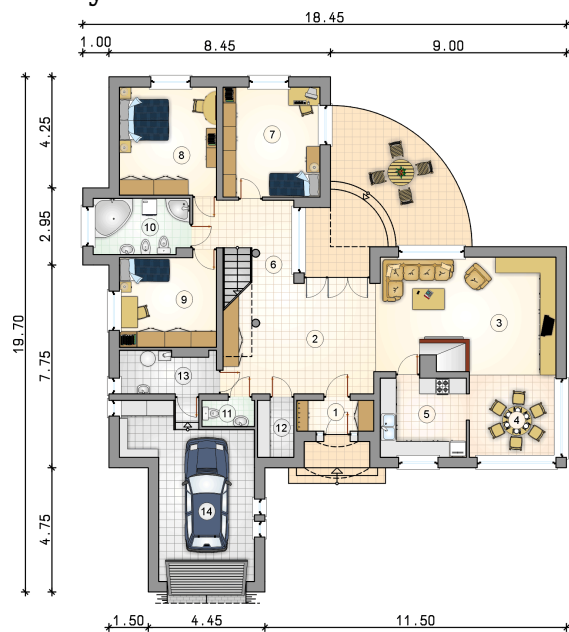
Dom parterowy ze strychem do adaptacji, niezadaszonym, zaokrąglonym tarasem i garażem 1-stanowiskowym

Elewacje



Przekrój



Rzuty

Parter 150.20 m²

przedsiomek	3.45 m ²
łazienka	7.80 m ²
w.c.	2.00 m ²
schowek	3.00 m ²
kotłownia	5.80 m ²
garaż	26.15 m ²
hall	13.70 m ²
pokój dzienny	29.30 m ²
jadalnia	10.45 m ²
kuchnia	10.00 m ²
komunikacja	20.95 m ²
pokój	15.55 m ²
pokój	15.30 m ²
pokój	12.90 m ²

