

Podstawowe informacje



Dane techniczne projektu

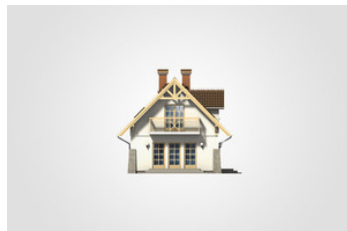
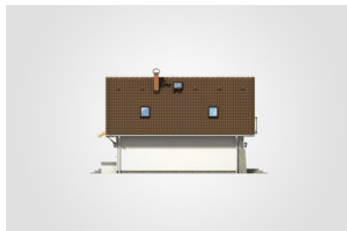
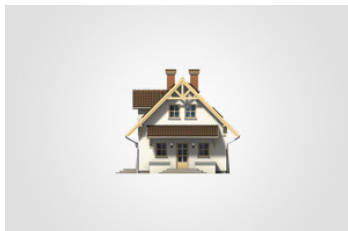
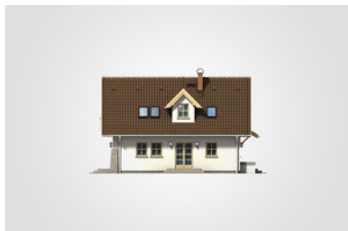
Całkowita powierzchnia	146.25 m ²
Powierzchnia użytkowa	84 m ²
Powierzchnia zabudowy	77.45 m ²
Powierzchnia dachu	155.20 m ²
Kubatura	411.25 m ³
Wymiary budynku	6.95 x 11.15 m
Kąt nachylenia	45°
Wysokość budynku	7.63 m
Wymiary działki	14.55 x 18.05 m



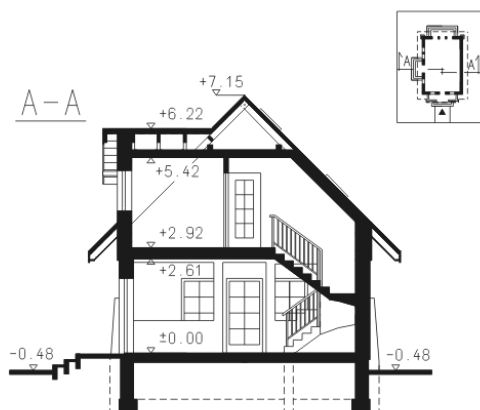
Opis projektu

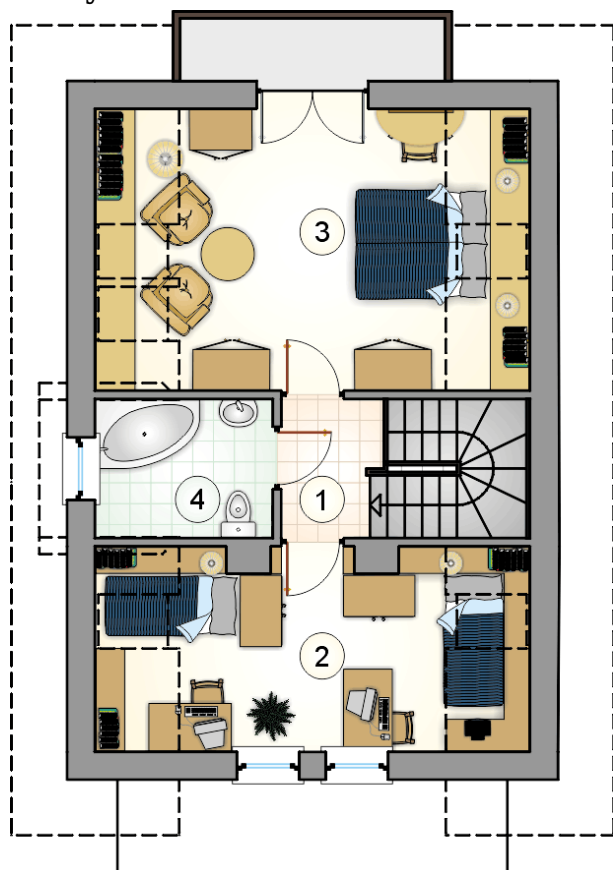
Dom parterowy z poddaszem użytkowym i dwuspadowym dachem, z lukarnami i odkrytym tarasem, idealny na wąską działkę

Elewacje

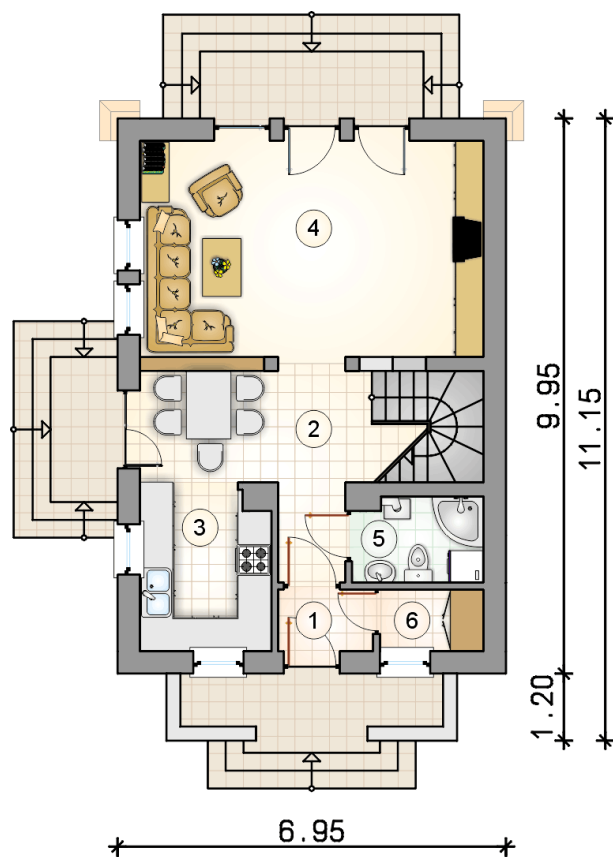


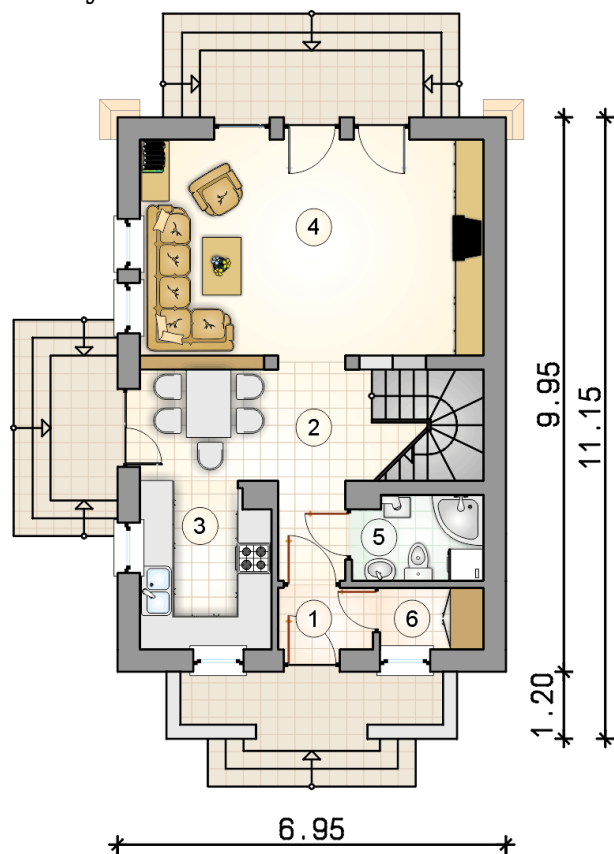
Przekrój



Rzuty

Parter 49.90 m²

przedsionek	1.90 m ²
hall z jadalnią	11.60 m ²
kuchnia	6.85 m ²
pokój dzienny	24.00 m ²
łazienka z piecem c.o.	3.50 m ²
garderoba	2.05 m ²



Rzuty

Poddasze 34.10 m²

hall z komunikacją	2.80 m ²
pokój	11.10 m ²
pokój	15.90 m ²
łazienka	4.30 m ²

