

Podstawowe informacje



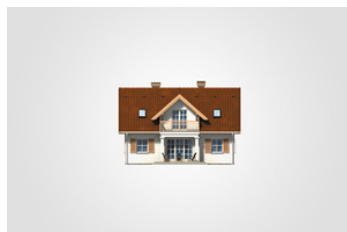
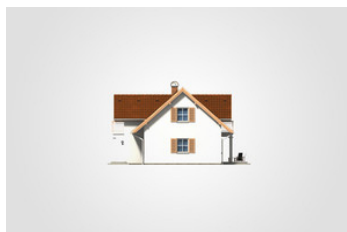
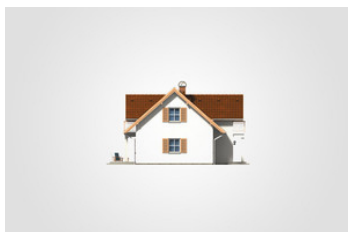
Dane techniczne projektu

Całkowita powierzchnia	192.70 m²
Powierzchnia użytkowa	123.60 m²
Powierzchnia zabudowy	100.45 m²
Powierzchnia dachu	175.50 m²
Kubatura	583.80 m³
Wymiary budynku	10.95 x 11.90 m
Kąt nachylenia	41°
Wysokość budynku	7.85 m
Wymiary działki	18.95 x 19.90 m

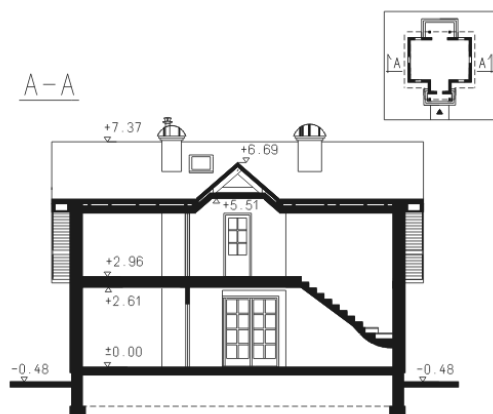
Opis projektu

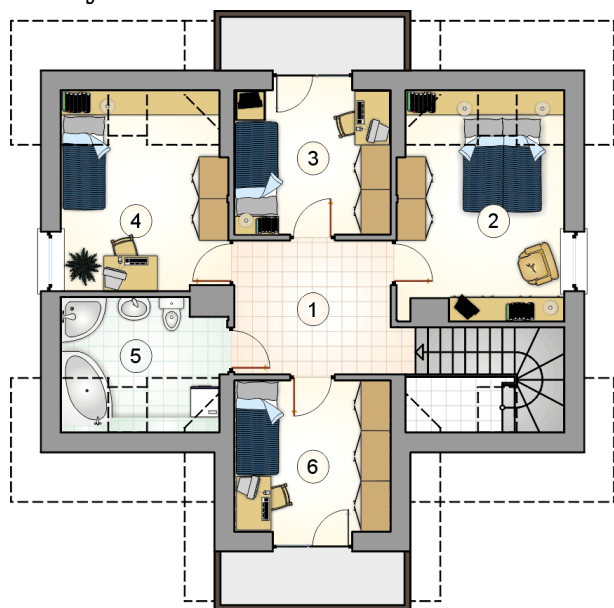
Dom z poddaszem użytkowym, parterowy, z ryzalitem frontowym i lukarną z balkonem, wejściem z kolumnami i 4 sypialniami

Elewacje

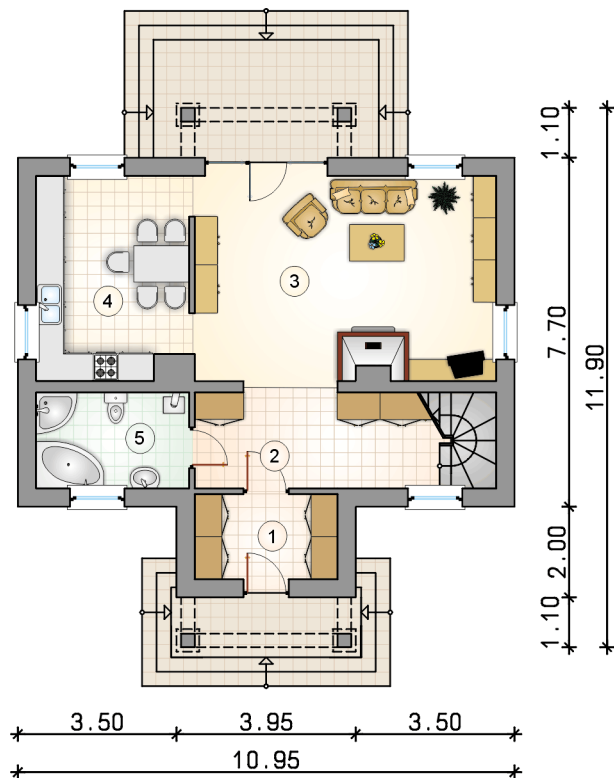


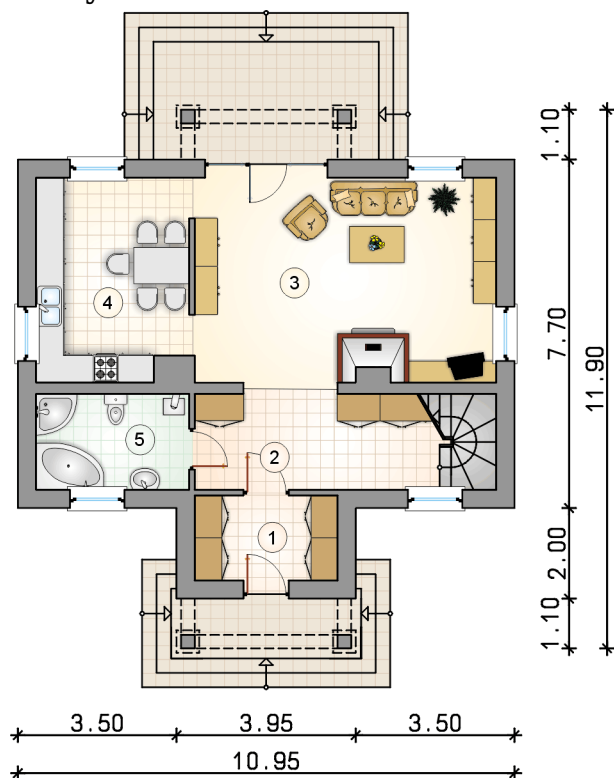
Przekrój



Rzuty

Parter 69.65 m²

przedsiónek	5.90 m ²
hall z komunikacją	11.40 m ²
pokój dzienny	30.25 m ²
kuchnia z jadalnią	14.95 m ²
łazienka z piecem c.o.	7.15 m ²



Rzuty

Poddasze 53.95 m²

hall z komunikacją	8.80 m ²
pokój	12.05 m ²
pokój	8.70 m ²
pokój	10.25 m ²
łazienka	5.60 m ²
pokój	8.55 m ²

