

Podstawowe informacje



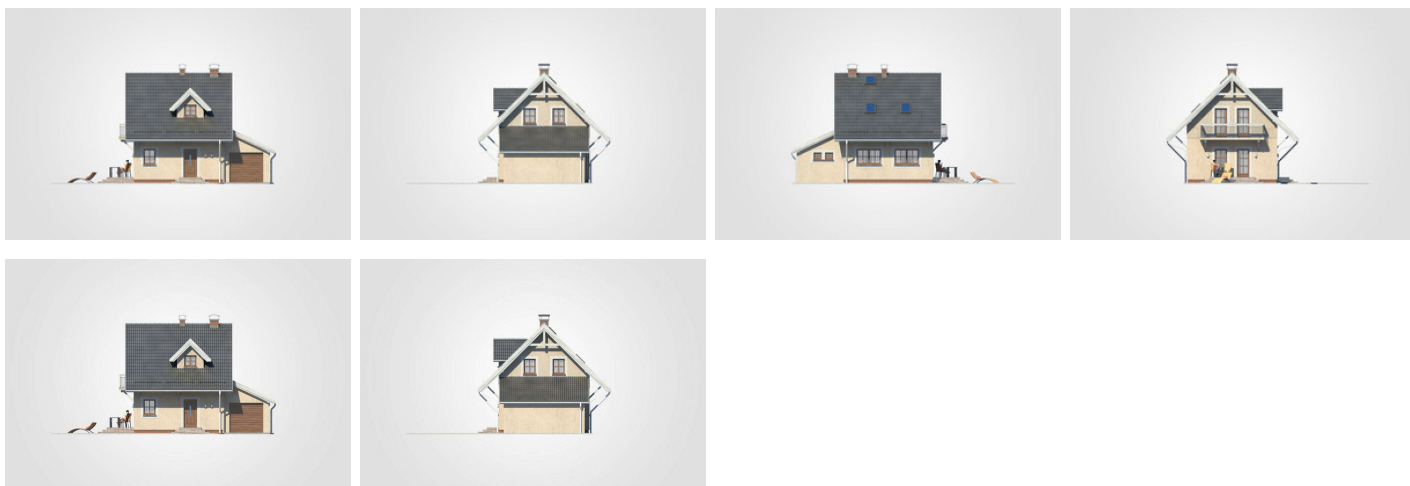
Dane techniczne projektu

Całkowita powierzchnia	110.70 m²
Powierzchnia użytkowa	55.60 m²
Powierzchnia zabudowy	65.30 m²
Powierzchnia dachu	136.70 m²
Kubatura	352.70 m³
Wymiary budynku	10.10 x 6.70 m
Kąt nachylenia	45°
Wysokość budynku	8.19 m
Wymiary działki	17.10 x 14.70 m

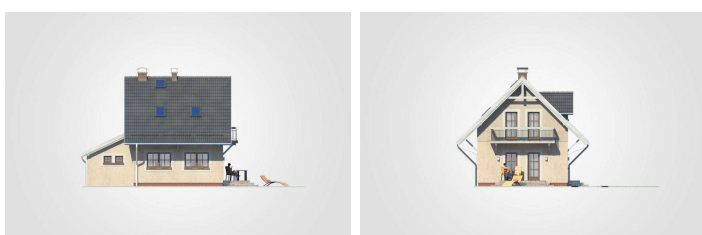
Opis projektu

Mały parterowy dom z poddaszem użytkowym i garażem, idealny na wąską działkę

Elewacje



Elewacje

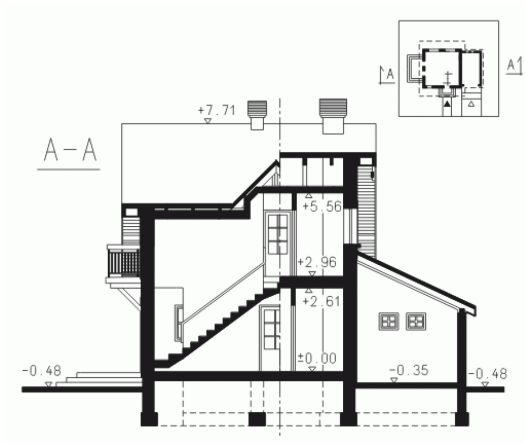


Przekrój

DOBRY DOM
 ul. Wrzesława Romańczuka 6, 35-302 Rzeszów
 +48 17 852 52 30
 08:00 - 16:00

waldemar.kowalski@grupadobrydom.pl

Podane ceny nie stanowią oferty handlowej w rozumieniu art. 66 par. 1 Kodeksu Cywilnego



DOBRY DOM
ul. Wrzesława Romańczuka 6, 35-302 Rzeszów
+48 17 852 52 30
08:00 - 16:00

waldemar.kowalski@grupadobrydom.pl
Podane ceny nie stanowią oferty handlowej w rozumieniu art. 66 par. 1 Kodeksu Cywilnego

Rzuty**Parter 30.20 m²**

przedsionek	1.95 m ²
hall	2.35 m ²
pokój dzienny z kuchnią	22.15 m ²
łazienka z piecem c.o.	3.75 m ²
garaż	17.35 m ²

Poddasze 25.40 m²

hall z komunikacją	2.05 m ²
pokój	13.00 m ²
pokój	6.70 m ²
łazienka	3.65 m ²