

## Podstawowe informacje



## Dane techniczne projektu

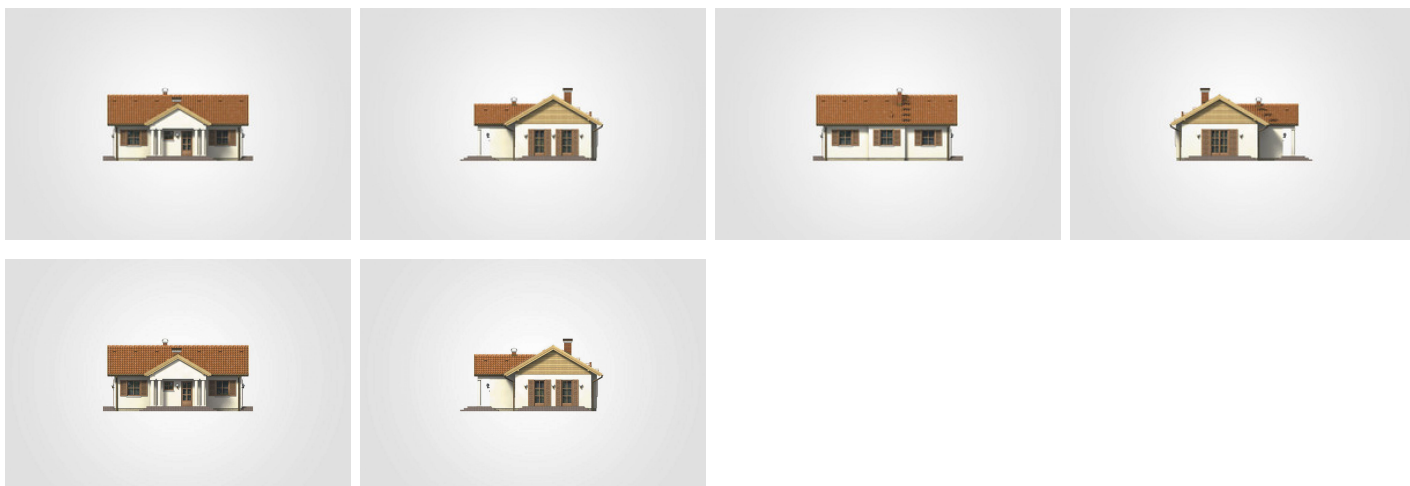
<b>Całkowita powierzchnia</b>	<b>92.75 m<sup>2</sup></b>
<b>Powierzchnia użytkowa</b>	<b>67.90 m<sup>2</sup></b>
<b>Powierzchnia zabudowy</b>	<b>92.75 m<sup>2</sup></b>
<b>Powierzchnia dachu</b>	<b>136.80 m<sup>2</sup></b>
<b>Kubatura</b>	<b>414.50 m<sup>3</sup></b>
<b>Wymiary budynku</b>	<b>11.20 x 10.50 m</b>
<b>Kąt nachylenia</b>	<b>30°</b>
<b>Wysokość budynku</b>	<b>5.84 m</b>
<b>Wymiary działki</b>	<b>19.20 x 18.50 m</b>



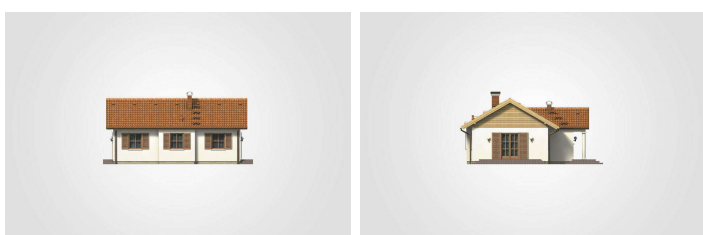
## Opis projektu

Niewielki parterowy dom z wejściem w dworcowym stylu oraz tarasem

## Elewacje



## Elewacje

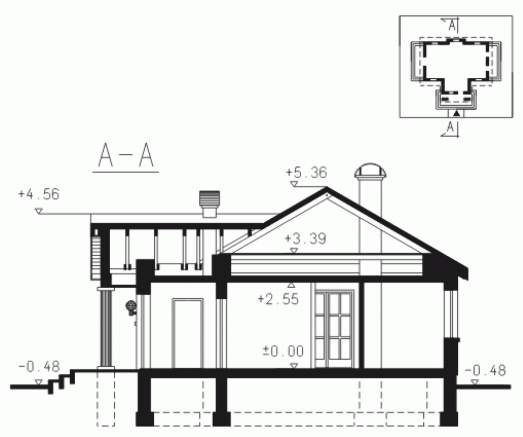


## Przekrój

DOBRY DOM  
ul. Wrzesława Romańczuka 6, 35-302 Rzeszów  
+48 17 852 52 30  
08:00 - 16:00

waldemar.kowalski@grupadobrydom.pl

Podane ceny nie stanowią oferty handlowej w rozumieniu art. 66 par. 1 Kodeksu Cywilnego



DOBRY DOM  
ul. Wrzesława Romańczuka 6, 35-302 Rzeszów  
+48 17 852 52 30  
08:00 - 16:00

waldemar.kowalski@grupadobrydom.pl  
Podane ceny nie stanowią oferty handlowej w rozumieniu art. 66 par. 1 Kodeksu Cywilnego

**Rzuty****Parter 67.90 m<sup>2</sup>**

<b>przedsionek</b>	3.65 m <sup>2</sup>
<b>hall</b>	9.40 m <sup>2</sup>
<b>pokój</b>	11.20 m <sup>2</sup>
<b>pokój</b>	11.20 m <sup>2</sup>
<b>łazienka</b>	5.55 m <sup>2</sup>
<b>pokój dzienny z kuchnią i jadalnią</b>	22.90 m <sup>2</sup>
<b>kotłownia</b>	4.00 m <sup>2</sup>