

Podstawowe informacje



Dane techniczne projektu

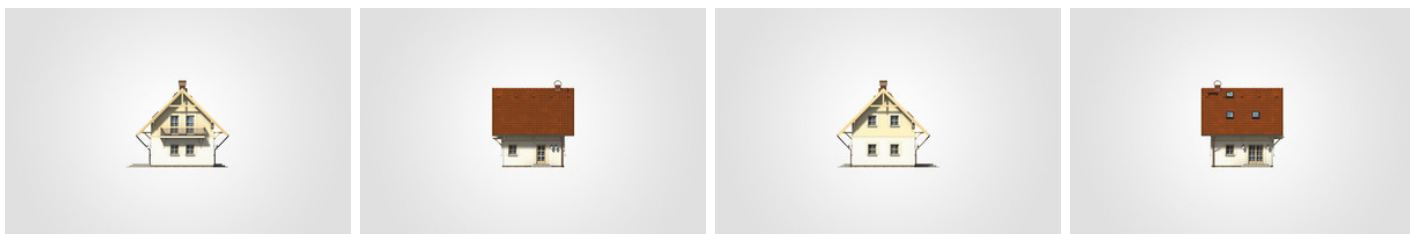
Całkowita powierzchnia	90.30 m²
Powierzchnia użytkowa	57.30 m²
Powierzchnia zabudowy	44.90 m²
Powierzchnia dachu	116.90 m²
Kubatura	294.80 m³
Wymiary budynku	6.70 x 6.70 m
Kąt nachylenia	45°
Wysokość budynku	8.51 m
Wymiary działki	14.74 x 14.74 m



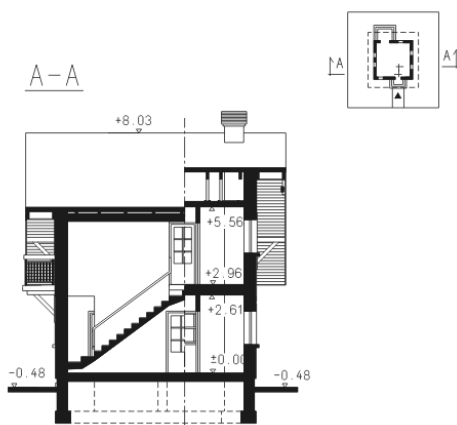
Opis projektu

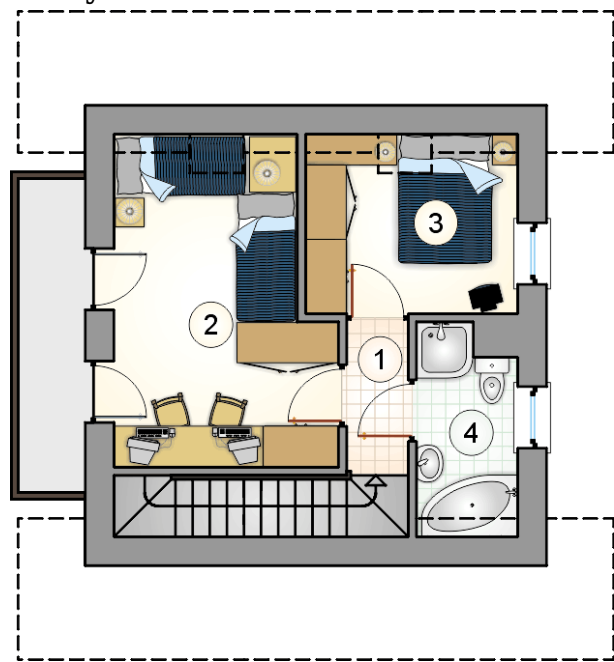
Mały dom z dwuspadowym dachem, parterowy, z poddaszem użytkowym, idealny na wąską działkę

Elewacje



Przekrój



Rzuty

Parter 30.40 m²

przedsionek

 1.35 m²

hall

 2.30 m²

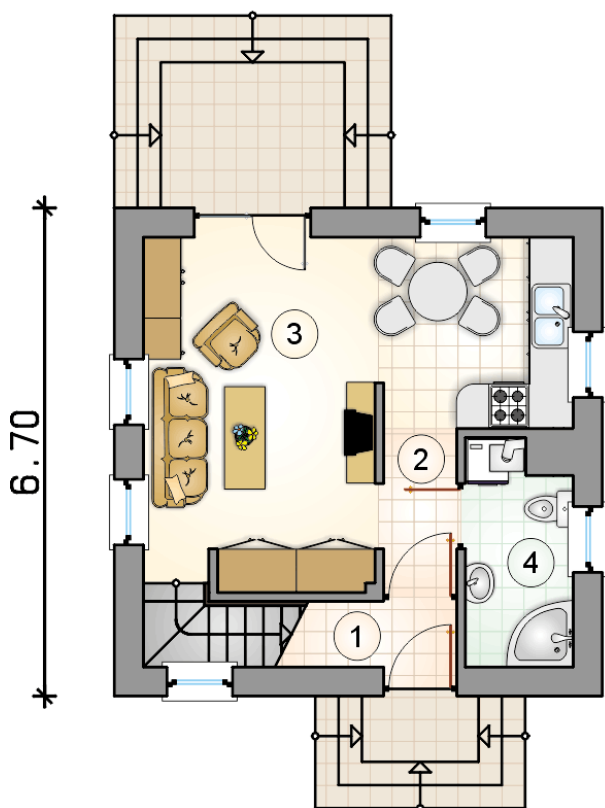
pokój dzienny z kuchnią

 22.45 m²

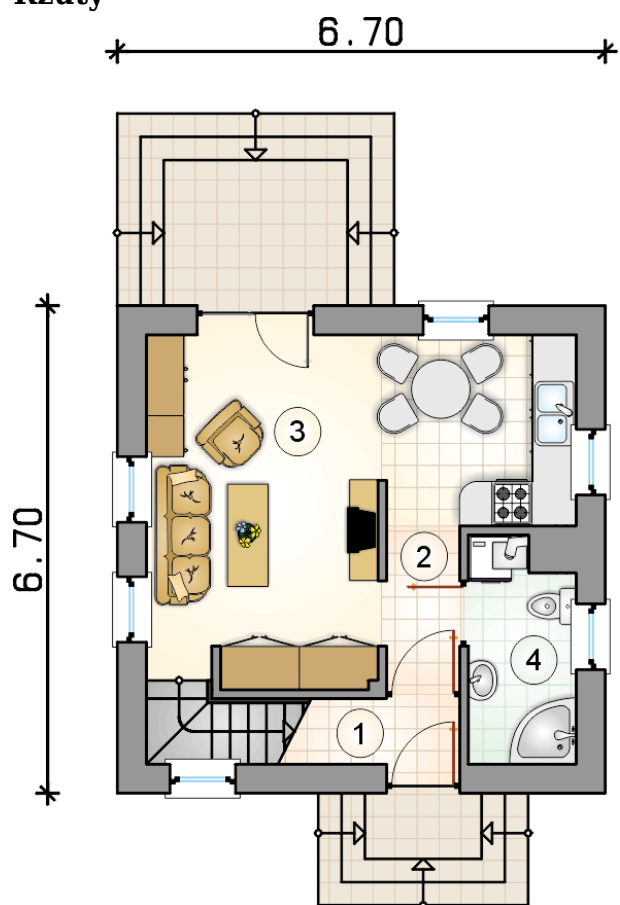
łazienka z piecem c.o.

 4.30 m²

* 6.70 *



* 6.70 *

Rzuty

Poddasze 26.90 m²

hall z komunikacją

 2.05 m²

pokój

 13.65 m²

pokój

 7.30 m²

łazienka

 3.90 m²
