

Podstawowe informacje



Dane techniczne projektu

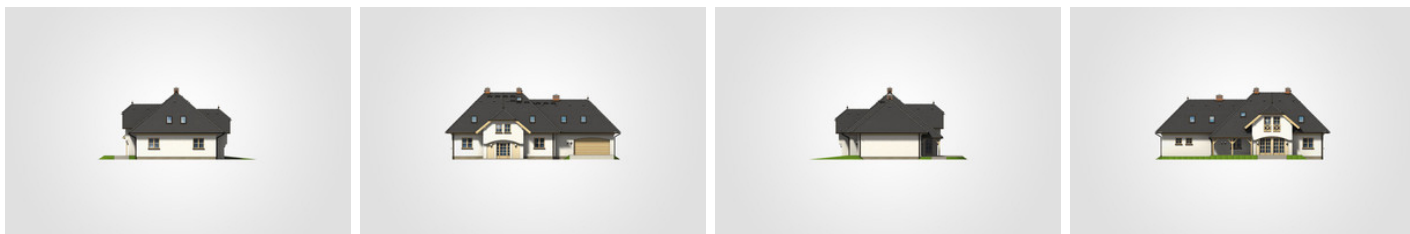
Całkowita powierzchnia	470.40 m²
Powierzchnia użytkowa	224.25 m²
Powierzchnia zabudowy	236.70 m²
Powierzchnia dachu	373.40 m²
Kubatura	1 430.05 m³
Wymiary budynku	21.95 x 12.90 m
Kąt nachylenia	45°
Wysokość budynku	9.14 m
Wymiary działki	28.95 x 21.70 m



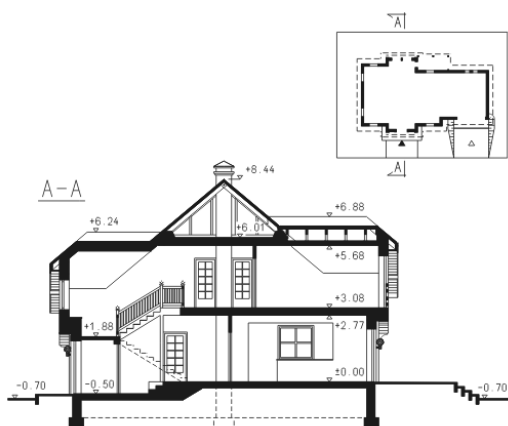
Opis projektu

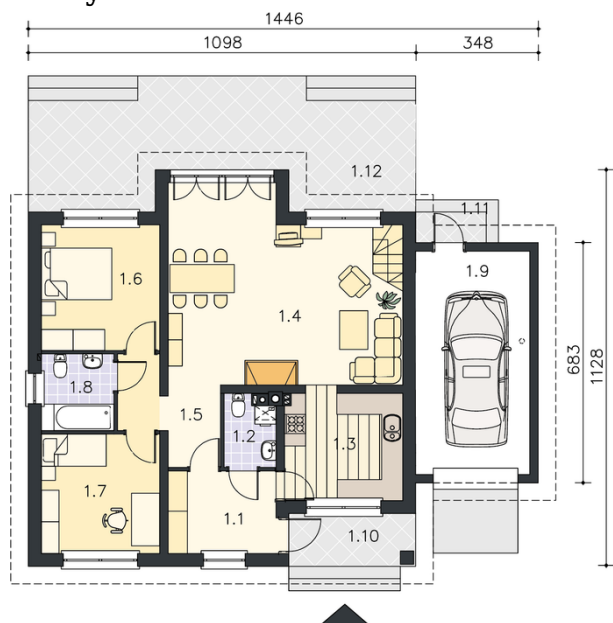
Dom z wielospadowym dachem, parterowy z poddaszem użytkowym, z ryzalitami i dużymi lukarnami, z 4 sypialniami, tarasem, garażem i dużą kotłownią

Elewacje

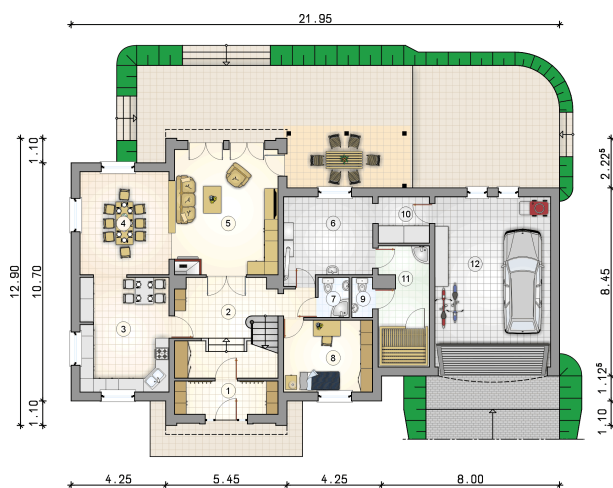


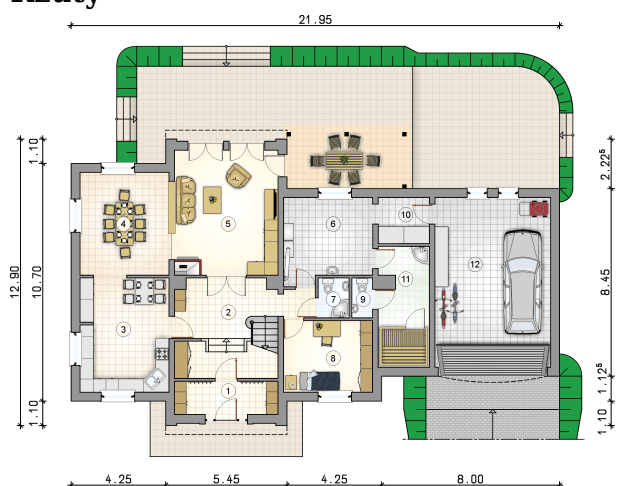
Przekrój



Rzuty

Parter 140.05 m²

wiatrołap	7.00 m ²
pom. gospodarcze	4.90 m ²
sauna	12.00 m ²
garaż	39.80 m ²
hall z komunikacją	18.50 m ²
kuchnia	20.60 m ²
jadalnia	18.75 m ²
pokój dzienny	26.35 m ²
kotłownia	14.90 m ²
łazienka	2.50 m ²
pokój	12.90 m ²
w.c.	1.65 m ²



Rzuty

Poddasze 120.45 m²

hall z komunikacją	19.45 m ²
pokój	11.40 m ²
pokój	11.40 m ²
pokój	20.90 m ²
łazienka	7.90 m ²
łazienka	6.70 m ²
garderoba	6.45 m ²
strych do adaptacji	36.25 m ²

