

## Podstawowe informacje



## Dane techniczne projektu

<b>Całkowita powierzchnia</b>	<b>316.30 m<sup>2</sup></b>
<b>Powierzchnia użytkowa</b>	<b>175.60 m<sup>2</sup></b>
<b>Powierzchnia zabudowy</b>	<b>161.55 m<sup>2</sup></b>
<b>Powierzchnia dachu</b>	<b>281.50 m<sup>2</sup></b>
<b>Kubatura</b>	<b>924.55 m<sup>3</sup></b>
<b>Wymiary budynku</b>	<b>13.95 x 13.95 m</b>
<b>Kąt nachylenia</b>	<b>40°</b>
<b>Wysokość budynku</b>	<b>8.33 m</b>
<b>Wymiary działki</b>	<b>21.95 x 21.95 m</b>



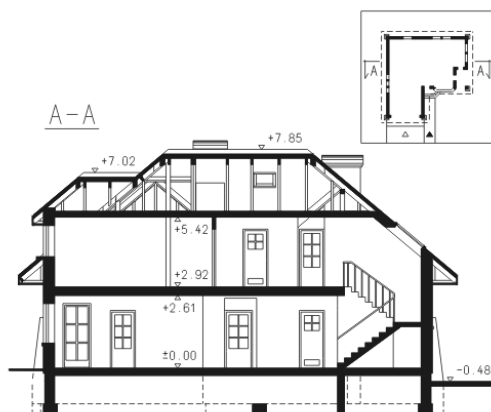
## Opis projektu

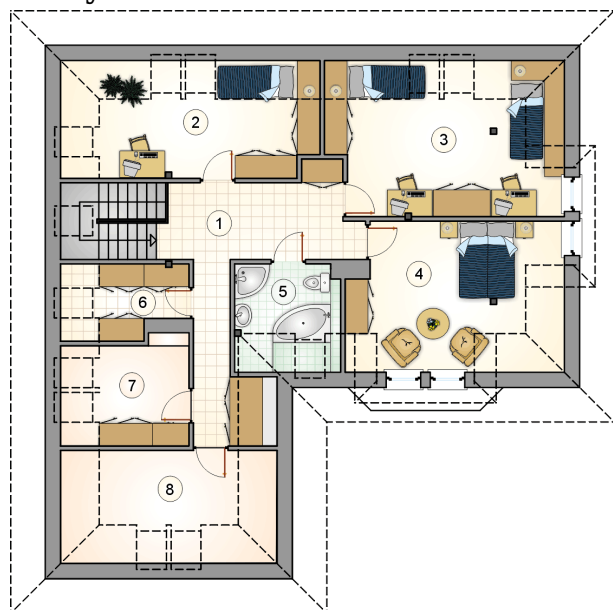
Parterowy dom z poddaszem użytkowym, z 4 sypialniami i 2-stanowiskowym garażem, taras częściowo w podcieniu

## Elewacje

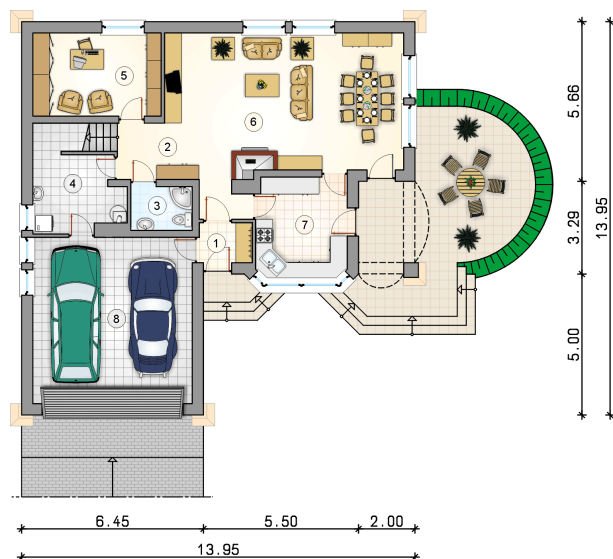


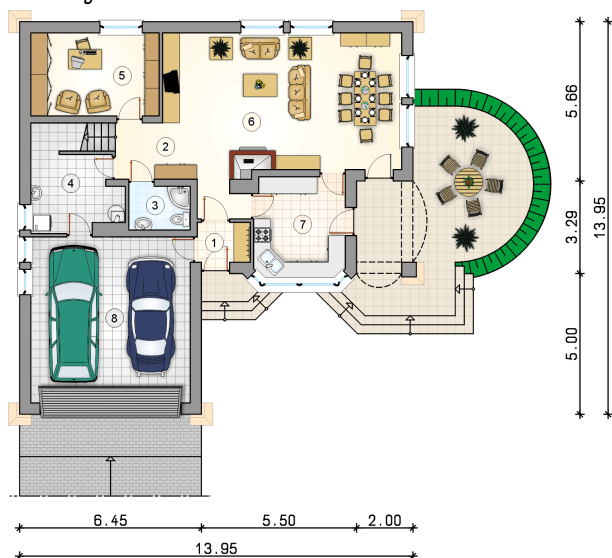
## Przekrój



**Rzuty**

**Parter 86.85 m<sup>2</sup>**

przedsionek	2.65 m <sup>2</sup>
hall z komunikacją	10.40 m <sup>2</sup>
łazienka	3.40 m <sup>2</sup>
kotłownia	7.85 m <sup>2</sup>
pokój	13.40 m <sup>2</sup>
pokój dzienny z jadalnią	37.55 m <sup>2</sup>
kuchnia	11.60 m <sup>2</sup>
garaż	33.35 m <sup>2</sup>



**Rzuty**

**Poddasze 88.75 m<sup>2</sup>**

hall z komunikacją	15.95 m <sup>2</sup>
pokój	12.80 m <sup>2</sup>
pokój	17.60 m <sup>2</sup>
pokój	17.35 m <sup>2</sup>
łazienka	5.45 m <sup>2</sup>
garderoba	4.30 m <sup>2</sup>
pom. rekreacyjne	6.80 m <sup>2</sup>
pom. rekreacyjne	8.50 m <sup>2</sup>

