

## Podstawowe informacje



## Dane techniczne projektu

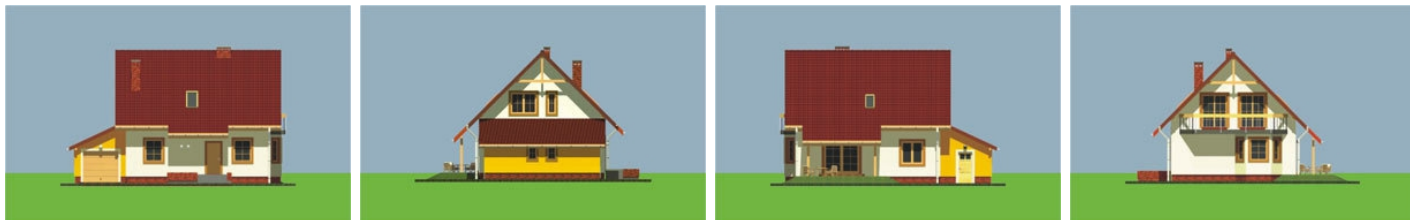
Powierzchnia użytkowa	102.60 m <sup>2</sup>
Powierzchnia zabudowy	110.50 m <sup>2</sup>
Powierzchnia dachu	199 m <sup>2</sup>
Kubatura	603 m <sup>3</sup>
Wymiary budynku	13.70 x 8.55 m
Kąt nachylenia	45°
Wysokość budynku	8.80 m
Wymiary działki	20.70 x 18.45 m



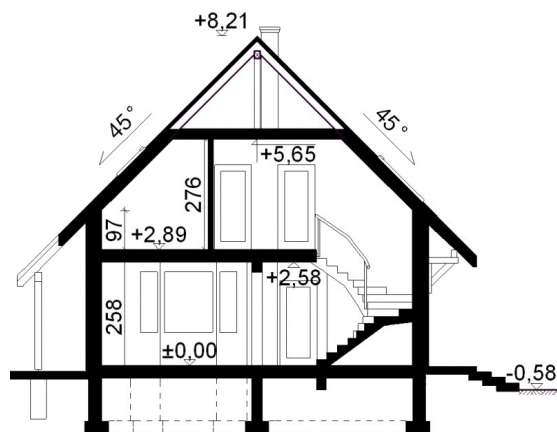
## Opis projektu

Niewielki, prosty w budowie, wolnostojący dom z użytkowym poddaszem. Funkcja mieszkalna (pokój dzienny, gabinet, sypialnie itd.) wzbogacona została o kilka pomieszczeń gospodarczych, takich jak: spiżarnia, dwie garderoby, pralnia-kotłownia i pomieszczenie ogrodowe. Dostępne wersje: A - bez garażu, B - z garażem oraz ich lustrzane odbicia. Wersja projektu z podpiwniczeniem Alabaster.

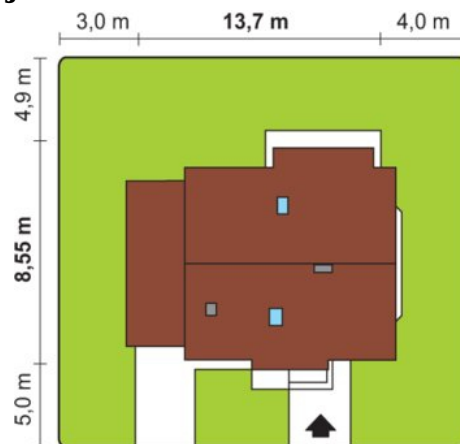
## Elewacje



## Przekrój



## Sytuacje



**Rzuty**
